

The background of the entire page is a high-resolution, close-up photograph of water ripples. The ripples are concentric circles of varying sizes, creating a complex, organic pattern of light and shadow. The colors are muted, ranging from light greys to soft blues and whites, giving it a clean, serene, and natural feel.

BATH

BATH

VIVI L'ESPERIENZA NEWFORM

LIVE THE NEWFORM EXPERIENCE

Entra e lasciati avvolgere dal mondo Newform. Respira e lasciati rapire dalla piacevole sensazione di essere accolto in uno spazio elegante e raffinato, un ambiente piacevole che unisce diversi stili in modo equilibrato. La varietà di forme e colori sono accomunati da un unico fattore: il design ricercato di Newform, che diventa il brand simbolo di bellezza e armonia.

Enter and get involved in the Newform world. Breathe and let yourself be carried away by the pleasant sensation of being welcomed into an elegant and refined space, a pleasant environment which combines different styles in a balanced way. A single factor combines the variety of shapes and colours: the refined Newform design, which becomes the symbol of beauty and harmony.



CIRCONDATI DI ELEGANZA

SURROUND YOURSELF WITH ELEGANCE

Il concetto di Benessere di Newform si traduce nell'ambiente bagno nell'equilibrio tra qualità e Design, nel circondarsi di prodotti belli in armonia con l'ambiente in cui vengono inseriti. Newform offre la possibilità di scegliere tra molteplici collezioni con la certezza di potersi regalare un prodotto capace di soddisfare sia esigenze tecniche che stilistiche.

Newform Wellness concept balances quality and interior design into the bathroom that results in beautiful products blended in harmony with the atmosphere around it. Newform offers the possibility to choose from multiple collections with the certainty of being able to provide a product that can satisfy both technical and stylistic needs.

UNO SGUARDO ALLENATO ALLA BELLEZZA

A LOOK TRAINED IN BEAUTY

Lasciati circondare dall'accogliente mondo Newform. Immergiti nel fascino, passeggia tra le numerose collezioni dalle linee eleganti e dalle finiture brillanti. Regalati il piacere di essere circondato da bellezza.

Let yourself be surrounded by the pleasant world of Newform. Immerse yourself in the charm, stroll through the numerous collections with elegant lines and bright finishes. Give to yourself the pleasure of being surrounded by beauty.



PER ACCOGLIERVI NEL NOSTRO MONDO

TO WELCOME YOU IN OUR WORLD

Uno spazio pensato e realizzato per appagare l'occhio e soddisfare le più svariate esigenze stilistiche. L'ampia gamma di proposte unita alle diverse possibilità di finiture donano l'opportunità di impreziosire ed elevare ogni tipologia di ambiente.

A space designed and created to enchant the eye and satisfy the most varied stylistic requirements. The wide range of proposals, combined with different finishing possibilities, give the opportunity to embellish and improve every type of situation.



TU LO PENSI, NEWFORM LO REALIZZA

YOU IMAGINE IT, NEWFORM MAKES IT

Progettare e realizzare articoli che rispecchiano fedelmente le tue esigenze, i tuoi gusti, i tuoi desideri: questo è ciò che dà forma al Progetto Newform for You. Un servizio "tailor made" che forgia prodotti in grado di soddisfare le esigenze con il più alto grado di personalizzazione, unendo l'esperienza e l'affidabilità di Newform a un design curato e inconfondibile. Perché questo è il solo modo che conosciamo per stare al passo con le evoluzioni del mercato, rispondendo sempre alle tue richieste con professionalità, metodo, efficienza, dinamicità, precisione e rapidità.

Designing and realizing products that accurately reflect your needs, your preferences, your wishes: this is what drives the Newform for You Project. A "tailor-made" service aimed at forging products able to satisfy the highest levels of customization by combining the experience and the reliability of Newform in a unique and refined design. This is how Newform stays one step ahead in an ever evolving market, by being able to consistently meet your needs with professionalism, ability, precision and efficiency.

NEWFORM
you

FINITURE NEWFORM

NEWFORM FINISHES

Newform offre un'ampia gamma di finiture per impreziosire gli ambienti e renderli unici. I trattamenti galvanici e quelli verniciati danno la possibilità di arredare gli spazi giocando con le cromie. I trattamenti galvanici sono procedimenti estetici e protettivi, che si ottengono tramite deposizioni elettrochimiche di uno strato sottile di un metallo o di una lega su una superficie. Conferiscono al prodotto resistenza alla corrosione durevolezza nel tempo. Procedimenti estetici e protettivi. Le finiture bianco e nero matt invece sono effetti estetici che vanno a completamento delle finiture Newform. Colori opachi e di grande tendenza, colori adatti a chi è amante dell'esclusività e dell'unicità.

Newform offers a wide range of finishes to embellish and make your bathroom unique. Galvanic and painted treatments allow you to furnish and play with colours. Galvanic treatments are aesthetic and protective procedures. They consist of electrochemical deposition of a thin layer of metal or alloy on the surface. This treatment ensures corrosion resistance and durability over time. Aesthetic and protective procedures. Matt black and white finishes, on the other hand, are aesthetic effects that complete the Newform finish range. Matt and trendy colours, perfect for those who love exclusivity and uniqueness.



PVD

PVD (Physical Vapor Deposition)
Trattamento ottenuto dalla deposizione di film sottili sottovuoto. Rivestimento pregiato e durevole nel tempo, ha diverse qualità che lo rendono un importante valore aggiunto al prodotto: ha un'alta attività di abbattimento della carica batterica che rende la sua superficie igienica e facile da pulire, inoltre è resistente alle abrasioni e soprattutto assicura una inalterabilità delle tonalità.

*PVD (Physical Vapor Deposition)
It is a treatment based on the vacuum deposition of thin films. It is a refined and durable coating. Its outstanding features represent true plus-points for the product: it significantly reduces the bacterial load, making its surface hygienic and easy to clean. It is also abrasion-resistant and ensures unalterable colours.*



EXCLUSIVE METAL

Finitura innovativa che coniuga raffinate soluzioni estetiche con prestazioni tecnologiche all'avanguardia. Con una bassa riflessione della luce, la sua superficie è satinata, anti impronte digitali e fortemente resistente ai graffi e alle abrasioni. La gamma include una proposta di preziosi colori metallescenti dai riverberi cromatici di sicuro effetto su una superficie supermatt e una selezione esclusiva di espressioni materiche.

Innovative finish that combines elegant aesthetic solutions with state-of-the-art technological performance. Its surface, with low light reflection, is satin, anti-fingerprint and highly resistant to scratches and abrasion. The range includes a choice of precious colours with metal effects, a superb effect on a super matt surface, and an exclusive selection of tactile perceptions.



HAKA	20 - 37
BLINK	38 - 65
NIO	66 - 83
AQUALITE	84 - 91
X-STEEL 316	92 - 107
O'RAMA	108 - 125
PARK LIMITED EDITION	126 - 141
ERGO-Q / ERGO OPEN	142 - 159
XT	160 - 175
MINI-X	176 - 191
LINFA II	192 - 207
ERGO	208 - 223
DAYTIME / DAYTIME STYLE	224 - 239
SENSITIVE	240 - 245
ACCESSORI	246 - 261
LAVABI	262 - 265

HAKA

PASSIONE PER I DETTAGLI PASSION FOR DETAILS

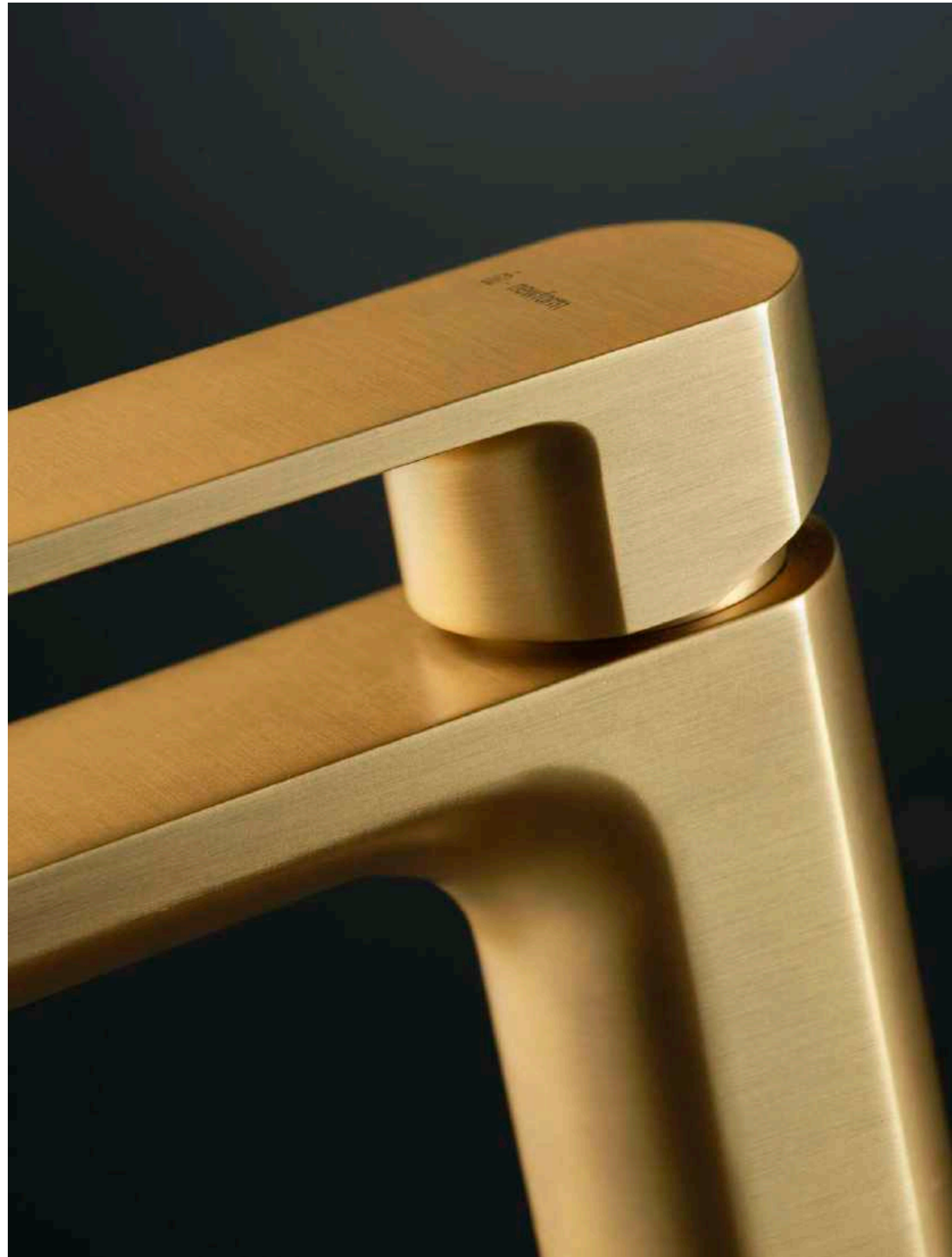
Vigore, appartenenza, identità e passione sono gli elementi che rappresentano la nuova collezione HAKA, nome che si ispira alla nota danza Maori, caratterizzata da movimenti disciplinati eppure emozionali e liberi da ogni vincolo. Un prodotto pensato per le necessità moderne, sincero e piacevole dove le parole chiave diventano solidità e durevolezza. Sono i dettagli a fare la differenza: dal pomolo con movimento verticale alla maniglia che agevola l'impugnatura, sono espressione di passione e attenzione allo sviluppo di un prodotto che vuole essere una risposta solida al riaffermarsi del valore del know-how aziendale.

Vigour, belonging, identity and passion are the elements that characterize the new collection HAKA. The name is inspired by the well-known Maori dance, with regular but emotional and free movements. A pure and pleasant product designed for modern needs, where the keywords are solidity and durability. Details make the difference. The vertical knob and the easy handgrip handle are expressions of passion and attention to the product design development, which wants to be a solid response to reassert the company know-how value.





35.099
SILKY GOLD





21.018
CROMO
CHROME



01.093
NERO OPACO
MATT BLACK





01.014
BIANCO OPACO
MATT WHITE



art. 72012

Miscelatore monocomando per lavabo senza scarico. Flessibili di alimentazione F 3/8".

Single lever basin mixer without pop-up waste set. 3/8" female connection hoses.



art. 72010

Miscelatore monocomando per lavabo con scarico da 1"1/4. Flessibili di alimentazione F 3/8".

Single lever basin mixer with 1"1/4 pop-up waste set 3/8" female connection hoses.



art. 72025

Miscelatore monocomando per bidet con scarico da 1"1/4. Flessibili di alimentazione F 3/8".

Single lever bidet mixer with 1"1/4 pop-up waste set. 3/8" female connection hoses.



art. 72027

Miscelatore monocomando per bidet senza scarico. Flessibili di alimentazione F 3/8".

Single lever bidet mixer without pop-up waste set. 3/8" female connection hoses.



art. 72015

Miscelatore monocomando versione alta per lavabo d'appoggio. Senza scarico. Flessibili di alimentazione F 3/8".

Single lever mixer, high version for above counter basin, without pop-up waste set. 3/8" female connection hoses.



art. 72000

Gruppo lavabo a 3 fori senza scarico da 1"1/4. Attacco piantana da 1/2".

3-hole basin group without pop-up waste set 1/2" T piece.



art. 72018E

Parte esterna miscelatore monocomando per lavabo con colonna di alimentazione a pavimento. Non fornito di scarico. Da abbinare a incasso art. 27819.

External part single lever basin mixer with floor pillar union. Without pop-up waste set. To combine with concealed body art. 27819.



art. 61165

Colonna doccia con miscelatore termostatico esterno completo di deviatore, soffione e doccetta monogetto in ottone.

Shower pillar with exposed thermostatic mixer complete of diverter, head shower and brass single jet hand shower set.



art. 72028E

Parte esterna gruppo miscelatore monocomando a parete per lavabo, senza scarico. Da abbinare a incasso art. 27852.

External part basin group consisting of single lever wall mixer, without pop-up waste set. To combine with concealed body art. 27852.



art. 72030E

Parte esterna gruppo miscelatore monocomando a parete per lavabo, senza scarico. Bocca lunga. Da abbinare a incasso art. 27852.

External part basin group consisting of single lever wall mixer, without pop-up waste set. Long spout. To combine with concealed body art. 27852.



art. 67556

Asta saliscendi completa di doccia in ottone e flessibile LL. 150 cm, senza presa acqua.

Complete shower set, with brass hand shower, LL 150 cm flexible, without wall union.



art. 823

Set doccia completo di doccetta in ABS, flessibile e supporto con presa acqua.

Complete shower set, with ABS hand shower, flexible and wall union with shower holder.



art. 27747

Soffione tondo in ottone con getto a pioggia Ø 250 mm.

Brass round head shower with raining jet Ø 250 mm.



art. 2299

Preso acqua a parete.

Wall union.



art. 70405E

Miscelatore termostatico ad incasso a tre uscite, con comando per la regolazione della temperatura e pulsanti ON/OFF. Da abbinare a incasso art. 27752.

Three ways out thermostatic concealed mixer, with one handle for temperature control and buttons ON/OFF. To combine with concealed body art. 27752.



art. 72073E

Parte esterna miscelatore monocomando ad incasso con deviatore meccanico a due uscite, ingressi ed uscite da 1/2". Da abbinare a incasso art. 29750.

External part single lever concealed mixer, with two ways out mechanical diverter, 1/2" connections. To combine with concealed body art. 29750.



art. 27670

Braccio a parete in ottone tondo L = 350 mm.

Brass wall round arm L = 350 mm.



art. 27680

Braccio a soffitto in ottone tondo L = 350 mm.

Brass ceiling round arm L = 350 mm.



art. 72075E

Parte esterna miscelatore monocomando ad incasso ad una uscita, ingressi ed uscite da 1/2". Da abbinare a incasso art. 10863.

External part one way out single lever concealed mixer, 1/2" connections. To combine with concealed body art. 10863.



art. 72070E

Parte esterna miscelatore monocomando ad incasso con deviatore automatico a due uscite, ingressi ed uscite da 1/2". Da abbinare a incasso art. 10862.

External part single lever concealed mixer, with two ways out automatic diverter, 1/2" connections. To combine with concealed body art. 10862.



art. 70401E

Miscelatore termostatico ad incasso ad una uscita, con comando per la regolazione della temperatura e pulsante ON/OFF. Da abbinare a incasso art. 27750.

One way out thermostatic concealed mixer, with one handle for temperature control and button ON/OFF. To combine with concealed body art. 27750.



art. 70403E

Miscelatore termostatico ad incasso a due uscite, con comando per la regolazione della temperatura e pulsanti ON/OFF. Da abbinare a incasso art. 27751.

Two ways out thermostatic concealed mixer, with one handle for temperature control and buttons ON/OFF. To combine with concealed body art. 27751.



art. 67691E

Parte esterna miscelatore termostatico ad incasso, da abbinare a rubinetto d'arresto oppure a deviatore con stop. Ingressi ed uscite a 3/4" con riduzioni da 1/2". Da abbinare a incasso art. 27890.

External part thermostatic concealed mixer, to combine with a stop valve or a diverter with stop. 3/4" inlets and outlets with adapters to 1/2". To combine with concealed body art. 27890.



art. 67690E

Comando esterno ad incasso

1 uscita:

Rubinetto d'arresto ad incasso da 3/4" con riduzioni da 1/2". Da abbinare a incasso art. 27891.

3 uscite:

Deviatore ad incasso a 3 uscite senza stop. Da utilizzare con miscelatore monocomando da incasso. Ingresso da 1/2" e uscite da 1/2". Ingresso da 1/2" e uscite da 1/2". Da abbinare a incasso art. 27893.

Deviatore ad incasso a 3 uscite con stop. Da utilizzare con termostatico da incasso. Ingresso da 1/2" e uscite da 1/2". Da abbinare a incasso art. 27892.

External control

1 way out:

Concealed stop valve with 3/4" connections with adapters to 1/2" with adapters to 1/2". To combine with concealed body art. 27891.

3 ways out:

Concealed diverter without stop. To use with concealed single lever shower mixer. 1/2" inlet and 1/2" outlets. To combine with concealed body art.27893.

Concealed diverter with stop. To use with concealed thermostatic mixer. 1/2" inlet and 1/2" outlets. To combine with concealed body art.27892.



art. 67692E

Parte esterna miscelatore termostatico ad incasso con comando per la regolazione della temperatura e comando per l'erogazione e portata dell'acqua. Ingressi ed uscite da 3/4" con riduzioni da 1/2".

1 uscita: da abbinare a incasso art. 27885.

2 uscite: da abbinare a incasso art. 27886.

3 uscite: da abbinare a incasso art. 27887.

External part thermostatic concealed mixer with one handle for temperature control and one handle diverter with flow regulator. 3/4" inlets with adapter to 1/2". 1/2" outlets.

1 way: to combine with concealed body art. 27885.

2 ways: to combine with concealed body art. 27886.

3 ways: to combine with concealed body art. 27887.



art. 72071E

Gruppo vasca composto da miscelatore vasca da incasso con deviatore automatico, bocca erogazione e set doccia. Da abbinare a incasso art. 27862.

Bath group consisting of concealed single lever bath mixer with automatic diverter, wall spout and shower set. To combine with concealed body art. 27862.



art. 72084E

Gruppo vasca a pavimento con miscelatore incorporato, deviatore e set doccia. Da abbinare a incasso art. 27819.

Floor mounted bath group, with mixer, diverter and shower set. To combine with concealed body art. 27819.



art. 72082C

Gruppo bordo vasca completo di bocca di erogazione, deviatore e set doccia.

Complete set of deck mounted mixer, spout, diverter, complete hand shower set.

BLINK

ESSENZIALE E RICERCATO ELEMENTAL AND SOPHISTICATED

La semplicità si veste di essenzialità per mostrare il suo lato più eclettico e versatile: una sintesi di linee in grado di assumere differenti stili, a seconda delle diverse finiture e lavorazioni possibili, tutti interpretati con poliedrica eleganza, dando forma a un design moderno e dall'anima internazionale, privo di inutili ricercatezze ma ricco di armonica sostanza.

Simplicity fuses with essentiality, showing its elemental and sophisticated side. A fusion of lines interpreting different styles depending on the different finishes and processing available. Style is expressed through multifaceted elegance, resulting in a contemporary design with a worldwide appeal. Harmonious essence is chosen over unnecessary refinement.



21.018
CROMO
CHROME



01.093
NERO OPACO
MATT BLACK



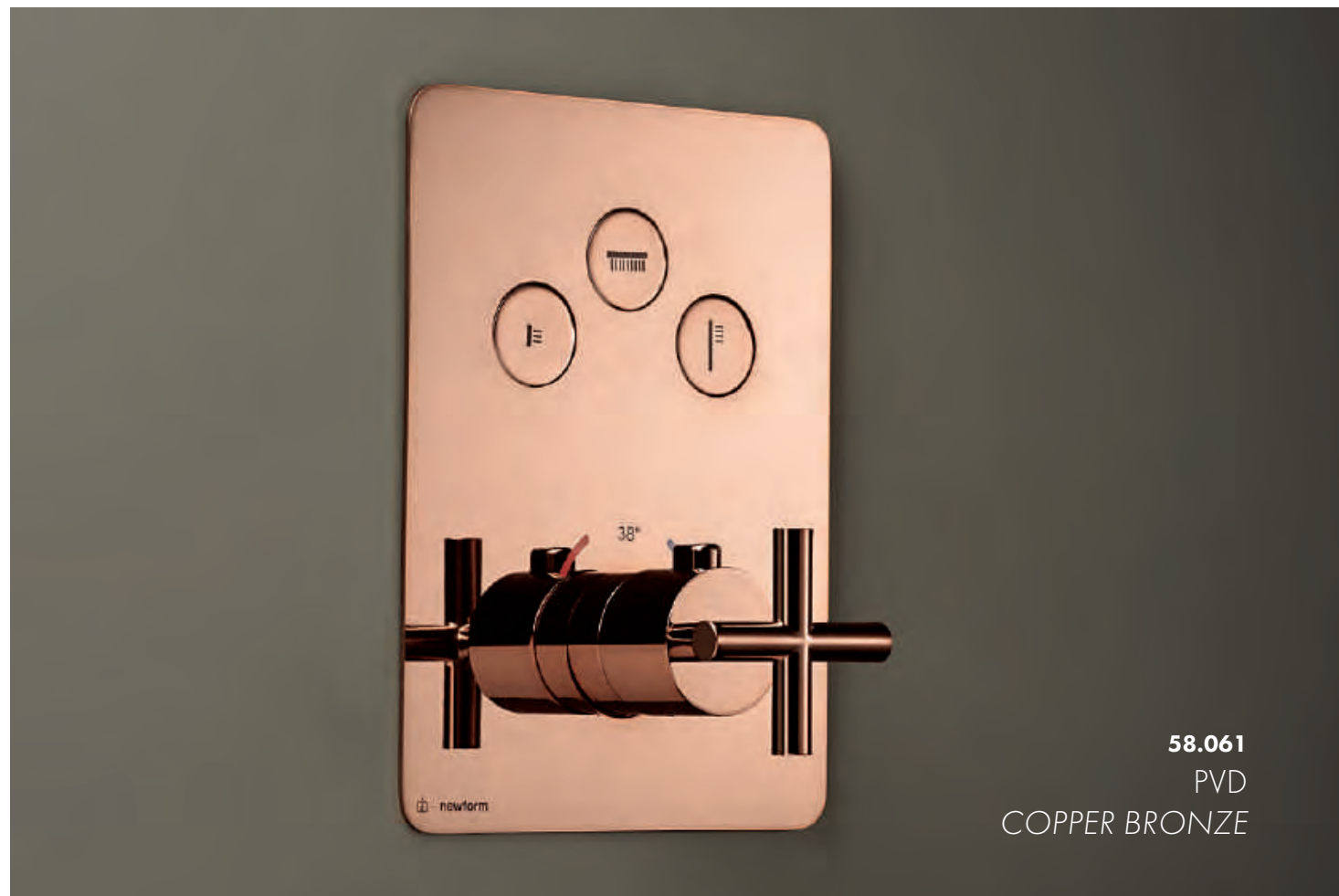


31.023
BRONZO SPAZZOLATO
BRUSHED BRONZE



61.020
ORO LUCIDO
GLOSSY GOLD





58.063
PVD
GUN METAL



BLINK & BLINK LUXURY



art. 70800

art. 70900 con texture

Gruppo lavabo 3 fori senza scarico.
Attacco piantana da 1/2". Bocca bassa.

3-hole basin group without pop-up waste
set. 1/2" T piece. Short spout.



art. 70801

art. 70901 con texture

Gruppo lavabo 3 fori senza scarico.
Attacco piantana da 1/2". Bocca media.

3-hole basin group without pop-up waste
set. 1/2" T piece. Medium spout.



art. 70802

art. 70902 con texture

Gruppo lavabo 3 fori senza scarico.
Attacco piantana da 1/2". Bocca alta.

3-hole basin group without pop-up waste
set. 1/2" T piece. High spout.



art. 70812

art. 70912 con texture

Miscelatore monocomando per lavabo
senza scarico.

Single lever basin mixer without pop-up
waste set.



art. 70815

art. 70915 con texture

Miscelatore monocomando versione alta,
per lavabo da appoggio, senza scarico.

Single lever basin mixer, high version for
above counter basin, without pop-up waste
set.



art. 70825

art. 70925 con texture

Miscelatore monocomando per bidet
con scarico da 1" 1/4. Flessibili di
alimentazione F3/8".

Single lever bidet mixer with 1" 1/4 pop-
up waste set. 3/8" female connection
hoses.



art. 70820E

art. 70920E con texture

Parte esterna gruppo lavabo 3 fori a parete, senza scarico. Da abbinare a incasso art. 27753.

External part 3-hole wall-mounted wash basin group, without pop-up waste set. To combine with concealed body art. 27753.



art. 70822E

art. 70922E con texture

Parte esterna gruppo lavabo 3 fori a parete, senza scarico. Bocca lunga. Da abbinare a incasso art. 27753.

External part 3-hole wall-mounted wash basin group, without pop-up waste set. Long spout. To combine with concealed body art. 27753.



art. 70821E

art. 70921E con texture

Parte esterna gruppo lavabo 3 fori a parete, senza scarico. Con piastra. Da abbinare a incasso art. 27753.

External part 3-hole wall-mounted wash basin group, without pop-up waste set. With plate. To combine with concealed body art. 27753.



art. 70823E

art. 70923E con texture

Miscelatore monocomando per lavabo senza Parte esterna gruppo lavabo 3 fori a parete, senza scarico. Con piastra. Bocca lunga. Da abbinare a incasso art. 27753.

External part 3-hole wall-mounted wash basin group, without pop-up waste set. With plate. Long spout. To combine with concealed body art. 27753.



art. 70818E

art. 70918E con texture

Parte esterna miscelatore per lavabo con colonna di alimentazione a pavimento. Non fornito di scarico. Da abbinare a incasso art. 27819.

External part single lever basin mixer with floor pillar union. Without pop-up waste set. To combine with concealed body art. 27819.



art. 70852E

art. 70952E con texture

Colonna doccia con miscelatore monocomando esterno completo di deviatore, soffione in acciaio e doccetta monogetto in ottone.

Shower pillar with exposed mixer complete of diverter, stainless steel head shower and brass single-jet hand shower set.



art. 70828E

art. 70928E con texture

Parte esterna gruppo miscelatore monocomando a parete per lavabo, senza scarico. Da abbinare ad incasso art. 27852.

External part single lever wall mixer group, without pop-up waste set. To combine with concealed body art. 27852.



art. 70830E

art. 70930E con texture

Parte esterna gruppo miscelatore monocomando a parete per lavabo, senza scarico. Bocca lunga. Da abbinare ad incasso art. 27852.

External part single lever wall mixer group, without pop-up waste set. With plate. To combine with concealed body art. 27852.



art. 823

Set doccia completo di doccetta in ABS, flessibile e supporto con presa acqua.

Complete shower set, with ABS hand shower, flexible and wall union with shower holder.



art. 2299

Pres a acqua a parete.

Wall union.



art. 70856

art. 70956 con texture

Asta saliscendi completa di doccia in ottone e flessibile LL. 150 cm, senza presa acqua.

Complete shower set, with brass hand shower, LL. 150 cm flexible, without wall union.



art. 27747

Soffione tondo in ottone con getto a pioggia Ø 250 mm.

Brass round head shower with raining jet Ø 250 mm.



art. 27670

Braccio a parete in ottone tondo L = 350 mm.

Brass wall round arm L = 350 mm.



art. 27680

Braccio a soffitto in ottone tondo L = 350 mm.

Brass ceiling round arm L = 350 mm.



art. 70857E

art. 70957E con texture

Parte esterna gruppo doccia da incasso con entrate ed uscite da 1/2". Da abbinare a incasso art. 27754.

External part complete concealed shower group with 1/2" IN and OUT connections. To combine with concealed body art. 27754.



art. 70872E

art. 70972E con texture

Parte esterna gruppo doccia incasso completo di deviatore a 2 uscite. Attacchi da 1/2". Da abbinare a incasso art. 27755.

External part complete concealed shower group, diverter with 2 outlets, with 1/2" connections. To combine with concealed body art. 27755.



art. 70410E

art. 70413E con texture

Miscelatore termostatico ad incasso ad una uscita, con comando per la regolazione della temperatura e pulsante ON/OFF. Da abbinare a incasso art. 27750.

One way out thermostatic concealed mixer, with one handle for temperature control and button ON/OFF. To combine with concealed body art. 27750.



art. 70411E

art. 70414E con texture

Miscelatore termostatico ad incasso a due uscite, con comando per la regolazione della temperatura e pulsanti ON/OFF. Da abbinare a incasso art. 27751.

Two ways out thermostatic concealed mixer, with one handle for temperature control and buttons ON/OFF. To combine with concealed body art. 27751.



art. 70875E

art. 70975E con texture

Parte esterna miscelatore monocomando ad incasso ad una uscita, ingressi ed uscite da 1/2". Da abbinare a incasso art. 10863.

External part one way out single lever concealed mixer, 1/2" connections. To combine with concealed body art. 10863.



art. 70870E

art. 70970E con texture

Parte esterna miscelatore monocomando ad incasso con deviatore automatico a due uscite, ingressi ed uscite da 1/2". Da abbinare a incasso art. 10862.

External part single lever concealed mixer, with two ways out automatic diverter, 1/2" connections. To combine with concealed body art. 10862.



art. 70412E

art. 70415E con texture

Miscelatore termostatico ad incasso a tre uscite, con comando per la regolazione della temperatura e pulsanti ON/OFF. Da abbinare a incasso art. 27752.

Three ways out thermostatic concealed mixer, with one handle for temperature control and buttons ON/OFF. To combine with concealed body art. 27752.



art. 67693E

Parte esterna miscelatore monocomando ad incasso con deviatore meccanico a due uscite, ingressi ed uscite da 1/2". Da abbinare a incasso art. 29750.

External part single lever concealed mixer, with two ways out mechanical diverter, 1/2" connections. To combine with concealed body art. 29750.



art. 69817E

art. 69827E con texture

Parte esterna miscelatore termostatico ad incasso, da abbinare a rubinetto d'arresto oppure a deviatore con stop. Ingressi ed uscite a 3/4" con riduzioni da 1/2". Da abbinare a incasso art. 27890.

External part thermostatic concealed mixer, to combine with a stop valve or a diverter with stop. 3/4" inlets and outlets with adapters to 1/2". To combine with concealed body art. 27890.



art. 69816E

art. 69826E con texture

Comando esterno ad incasso

1 uscita:

Rubinetto d'arresto ad incasso da 3/4" con riduzioni da 1/2". Da abbinare a incasso art. 27891.

3 uscite:

Deviatore ad incasso a 3 uscite senza stop. Da utilizzare con miscelatore monocomando da incasso. Ingresso da 1/2" e uscite da 1/2". Ingresso da 1/2" e uscite da 1/2". Da abbinare a incasso art. 27893.

Deviatore ad incasso a 3 uscite con stop. Da utilizzare con termostatico da incasso. Ingresso da 1/2" e uscite da 1/2". Da abbinare a incasso art. 27892.

External control

1 way out:

Concealed stop valve with 3/4" connections with adapters to 1/2" with adapters to 1/2". To combine with concealed body art. 27891.

3 ways out:

Concealed diverter without stop. To use with concealed single lever shower mixer. 1/2" inlet and 1/2" outlets. To combine with concealed body art.27893.

Concealed diverter with stop. To use with concealed thermostatic mixer. 1/2" inlet and 1/2" outlets. To combine with concealed body art.27892.



art. 69818E

art. 69828E con texture

Parte esterna miscelatore termostatico ad incasso con comando per la regolazione della temperatura e comando per l'erogazione e portata dell'acqua. Ingressi ed uscite da 3/4" con riduzioni da 1/2".

1 uscita: da abbinare a incasso art. 27885.

2 uscite: da abbinare a incasso art. 27886.

3 uscite: da abbinare a incasso art. 27887.

External part thermostatic concealed mixer with one handle for temperature control and one handle diverter with flow regulator. 3/4" inlets with adapter to 1/2". 1/2" outlets.

1 way: to combine with concealed body art. 27885.

2 ways: to combine with concealed body art. 27886.

3 ways: to combine with concealed body art. 27887.



art. 70873E

art. 70973E con texture

Parte esterna gruppo vasca da incasso composto da deviatore a 2 uscite, bocca erogazione e set doccia. Da abbinare a incasso art. 27756.

External part concealed bath group consisting of: 2 way out diverter, wall spout and shower set. To combine with concealed body art. 27756.



art. 70886C

art. 70986C con texture

Gruppo vasca con colonne di alimentazione a pavimento, deviatore automatico, flessibile LL. 150 cm e doccetta.

Bathgroup with floor pillar unions, automatic diverter, LL. 150 cm flexible and hand shower.



art. 70882C

art. 70982C con texture

Gruppo bordo vasca 5 fori completo di bocca erogazione, deviatore e set doccia.

5-hole complete set of: deck mounted mixer, spout, diverter, complete hand shower set.

BLINK CHIC & BLINK CHIC LUXURY



art. 71000

art. 71100 con texture

Gruppo lavabo 3 fori senza scarico.
Attacco piantana da 1/2". Bocca bassa.

*3-hole basin group without pop-up waste
set. 1/2" T piece. Short spout.*



art. 71001

art. 71101 con texture

Gruppo lavabo 3 fori senza scarico.
Attacco piantana da 1/2". Bocca media.

*3-hole basin group without pop-up waste
set. 1/2" T piece. Medium spout.*



art. 71002

art. 71102 con texture

Gruppo lavabo 3 fori senza scarico.
Attacco piantana da 1/2". Bocca alta.

*3-hole basin group without pop-up waste
set. 1/2" T piece. High spout.*



art. 71012

art. 71112 con texture

Miscelatore monocomando per lavabo
senza scarico.

*Single lever basin mixer without pop-up
waste set.*



art. 71015

art. 71115 con texture

Miscelatore monocomando versione alta,
per lavabo da appoggio, senza scarico.

*Single lever basin mixer, high version for
above counter basin, without pop-up waste
set.*



art. 71025

art. 71125 con texture

Miscelatore monocomando per bidet
con scarico da 1" 1/4. Flessibili di
alimentazione F3/8".

*Single lever bidet mixer with 1" 1/4 pop-
up waste set. 3/8" female connection
hoses.*



art. 71020E

art. 71120E con texture

Parte esterna gruppo lavabo 3 fori a parete, senza scarico. Da abbinare a incasso art. 27753.

External part 3-hole wall-mounted wash basin group, without pop-up waste set. To combine with concealed body art. 27753.



art. 71022E

art. 71122E con texture

Parte esterna gruppo lavabo 3 fori a parete, senza scarico. Bocca lunga. Da abbinare a incasso art. 27753.

External part 3-hole wall-mounted wash basin group, without pop-up waste set. Long spout. To combine with concealed body art. 27753.



art. 71021E

art. 71121E con texture

Parte esterna gruppo lavabo 3 fori a parete, senza scarico. Con piastra. Da abbinare a incasso art. 27753.

External part 3-hole wall-mounted wash basin group, without pop-up waste set. With plate. To combine with concealed body art. 27753.



art. 71023E

art. 71123E con texture

Miscelatore monocomando per lavabo senza Parte esterna gruppo lavabo 3 fori a parete, senza scarico. Con piastra. Bocca lunga. Da abbinare a incasso art. 27753.

External part 3-hole wall-mounted wash basin group, without pop-up waste set. With plate. Long spout. To combine with concealed body art. 27753.



art. 71028E

art. 71128E con texture

Parte esterna gruppo miscelatore monocomando a parete per lavabo, senza scarico. Da abbinare ad incasso art. 27852.

External part single lever wall mixer group, without pop-up waste set. To combine with concealed body art. 27852.



art. 71030E

art. 71130E con texture

Parte esterna gruppo miscelatore monocomando a parete per lavabo, senza scarico. Bocca lunga. Da abbinare ad incasso art. 27852.

External part single lever wall mixer group, without pop-up waste set. With plate. To combine with concealed body art. 27852.



art. 71018E

art. 71118E con texture

Parte esterna miscelatore per lavabo con colonna di alimentazione a pavimento. Non fornito di scarico. Da abbinare a incasso art. 27819.

External part single lever basin mixer with floor pillar union. Without pop-up waste set. To combine with concealed body art. 27819.



art. 71052E

art. 71152E con texture

Colonna doccia con miscelatore monocomando esterno completo di deviatore, soffione in acciaio e doccetta monogetto in ottone.

Shower pillar with exposed mixer complete of diverter, stainless steel head shower and brass single-jet hand shower set.



art. 823

Set doccia completo di doccetta in ABS, flessibile e supporto con presa acqua.

Complete shower set, with ABS hand shower, flexible and wall union with shower holder.



art. 2299

Pres a acqua a parete.

Wall union.



art. 71056

art. 71156 con texture

Asta saliscendi completa di doccia in ottone e flessibile LL. 150 cm, senza presa acqua.

Complete shower set, with brass hand shower, LL. 150 cm flexible, without wall union.



art. 27747

Soffione tondo in ottone con getto a pioggia Ø 250 mm.

Brass round head shower with raining jet Ø 250 mm.



art. 27670

Braccio a parete in ottone tondo L = 350 mm.

Brass wall round arm L = 350 mm.



art. 27680

Braccio a soffitto in ottone tondo L = 350 mm.

Brass ceiling round arm L = 350 mm.



art. 71057E

art. 71157E con texture

Parte esterna gruppo doccia da incasso con entrate ed uscite da 1/2". Da abbinare a incasso art. 27754.

External part complete concealed shower group with 1/2" IN and OUT connections. To combine with concealed body art. 27754.



art. 71072E

art. 71172E con texture

Parte esterna gruppo doccia incasso completo di deviatore a 2 uscite. Attacchi da 1/2". Da abbinare a incasso art. 27755.

External part complete concealed shower group, diverter with 2 outlets, with 1/2" connections. To combine with concealed body art. 27755.



art. 70416E

art. 70419E con texture

Miscelatore termostatico ad incasso ad una uscita, con comando per la regolazione della temperatura e pulsante ON/OFF. Da abbinare a incasso art. 27750.

One way out thermostatic concealed mixer, with one handle for temperature control and button ON/OFF. To combine with concealed body art. 27750.



art. 70417E

art. 70420E con texture

Miscelatore termostatico ad incasso a due uscite, con comando per la regolazione della temperatura e pulsanti ON/OFF. Da abbinare a incasso art. 27751.

Two ways out thermostatic concealed mixer, with one handle for temperature control and buttons ON/OFF. To combine with concealed body art. 27751.



art. 71075E

art. 71175E con texture

Parte esterna miscelatore monocomando ad incasso ad una uscita, ingressi ed uscite da 1/2". Da abbinare a incasso art. 10863.

External part one way out single lever concealed mixer, 1/2" connections. To combine with concealed body art. 10863.



art. 71070E

art. 71170E con texture

Parte esterna miscelatore monocomando ad incasso con deviatore automatico a due uscite, ingressi ed uscite da 1/2". Da abbinare a incasso art. 10862.

External part single lever concealed mixer, with two ways out automatic diverter, 1/2" connections. To combine with concealed body art. 10862.



art. 70418E

art. 70421E con texture

Miscelatore termostatico ad incasso a tre uscite, con comando per la regolazione della temperatura e pulsanti ON/OFF. Da abbinare a incasso art. 27752.

Three ways out thermostatic concealed mixer, with one handle for temperature control and buttons ON/OFF. To combine with concealed body art. 27752.



art. 67693E

Parte esterna miscelatore monocomando ad incasso con deviatore meccanico a due uscite, ingressi ed uscite da 1/2". Da abbinare a incasso art. 29750.

External part single lever concealed mixer, with two ways out mechanical diverter, 1/2" connections. To combine with concealed body art. 29750.



art. 69837E

art. 69847E con texture

Parte esterna miscelatore termostatico ad incasso, da abbinare a rubinetto d'arresto oppure a deviatore con stop. Ingressi ed uscite a 3/4" con riduzioni da 1/2". Da abbinare a incasso art. 27890.

External part thermostatic concealed mixer, to combine with a stop valve or a diverter with stop. 3/4" inlets and outlets with adapters to 1/2". To combine with concealed body art. 27890.



art. 69836E

art. 69846E con texture

Comando esterno ad incasso

1 uscita:

Rubinetto d'arresto ad incasso da 3/4" con riduzioni da 1/2". Da abbinare a incasso art. 27891.

3 uscite:

Deviatore ad incasso a 3 uscite senza stop. Da utilizzare con miscelatore monocomando da incasso. Ingresso da 1/2" e uscite da 1/2". Ingresso da 1/2" e uscite da 1/2". Da abbinare a incasso art. 27893.

Deviatore ad incasso a 3 uscite con stop. Da utilizzare con termostatico da incasso. Ingresso da 1/2" e uscite da 1/2". Da abbinare a incasso art. 27892.

External control

1 way out:

Concealed stop valve with 3/4" connections with adapters to 1/2" with adapters to 1/2". To combine with concealed body art. 27891.

3 ways out:

Concealed diverter without stop. To use with concealed single lever shower mixer. 1/2" inlet and 1/2" outlets. To combine with concealed body art.27893.

Concealed diverter with stop. To use with concealed thermostatic mixer. 1/2" inlet and 1/2" outlets. To combine with concealed body art.27892.



art. 69838E

art. 69848E con texture

Parte esterna miscelatore termostatico ad incasso con comando per la regolazione della temperatura e comando per l'erogazione e portata dell'acqua. Ingressi ed uscite da 3/4" con riduzioni da 1/2".

1 uscita: da abbinare a incasso art. 27885.

2 uscite: da abbinare a incasso art. 27886.

3 uscite: da abbinare a incasso art. 27887.

External part thermostatic concealed mixer with one handle for temperature control and one handle diverter with flow regulator. 3/4" inlets with adapter to 1/2". 1/2" outlets.

1 way: to combine with concealed body art. 27885.

2 ways: to combine with concealed body art. 27886.

3 ways: to combine with concealed body art. 27887.



art. 71073E

art. 71173E con texture

Parte esterna gruppo vasca da incasso composto da deviatore a 2 uscite, bocca erogazione e set doccia. Da abbinare a incasso art. 27756.

External part concealed bath group consisting of: 2 way out diverter, wall spout and shower set. To combine with concealed body art. 27756.



art. 71086C

art. 71186C con texture

Gruppo vasca con colonne di alimentazione a pavimento, deviatore automatico, flessibile LL. 150 cm e doccetta.

Bathgroup with floor pillar unions, automatic diverter, LL. 150 cm flexible and hand shower.



art. 71082C

art. 71182C con texture

Gruppo bordo vasca 5 fori completo di bocca erogazione, deviatore e set doccia.

5-hole complete set of: deck mounted mixer, spout, diverter, complete hand shower set.



NIO

AERODINAMICITÀ E DINAMISMO DYNAMIC AND STREAMLINED

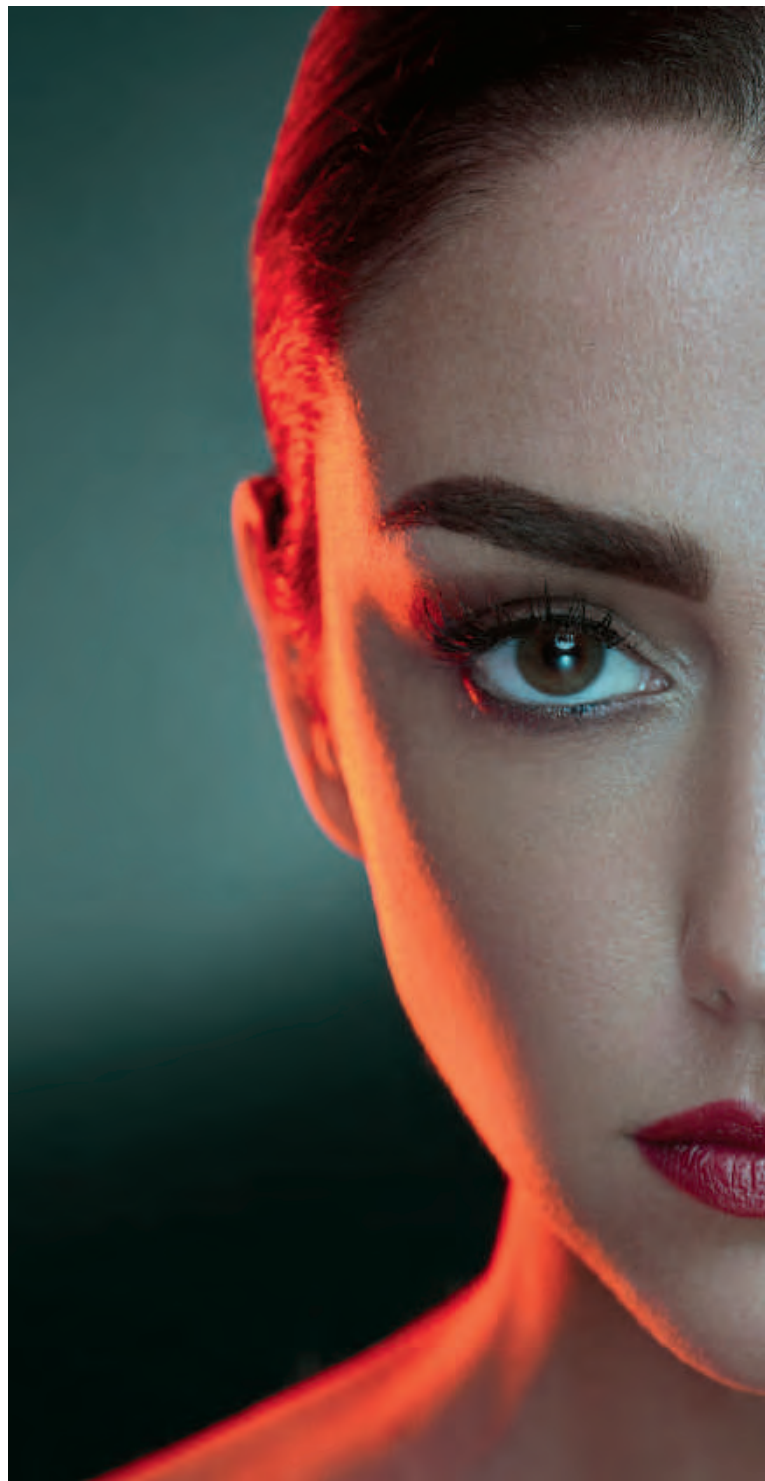
La collezione NIO si veste di importanti caratteristiche estetiche e funzionali per presentarsi al mondo. Pensato per soddisfare le richieste di praticità, la sua forma elegante e funzionale appaga l'occhio e conquista lo sguardo. Il suo design avveniristico riconduce ad ambizioni di aerodinamicità e rievoca un forte dinamismo.

NIO collection boasts important technical and aesthetic features. With user-friendliness as a goal, its elegant and functional appearance is dazzling and unmistakable. Its futuristic look evokes aerodynamics and dynamism.



35.099
SILKY GOLD





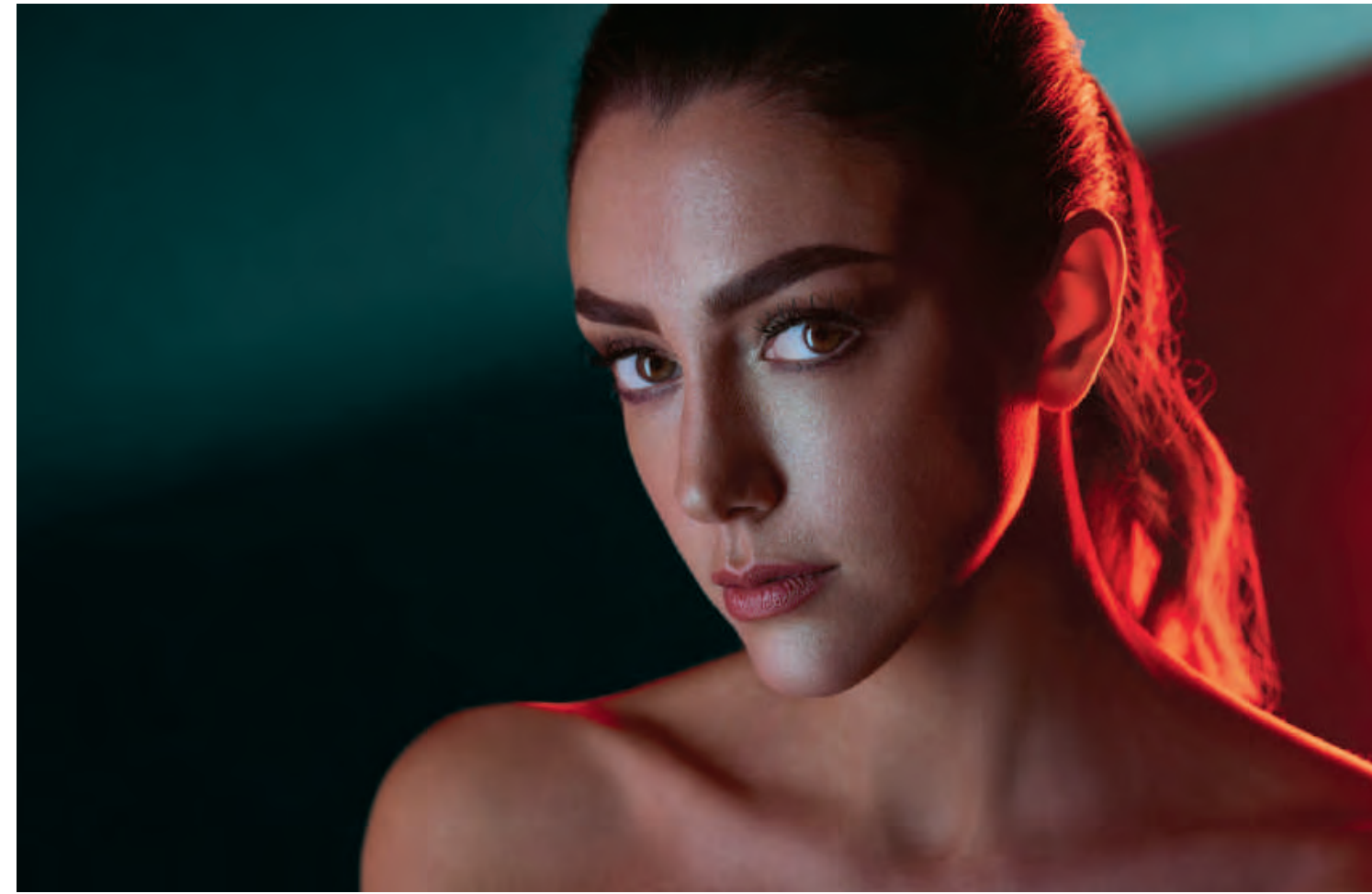
21.018
CROMO
CHROME

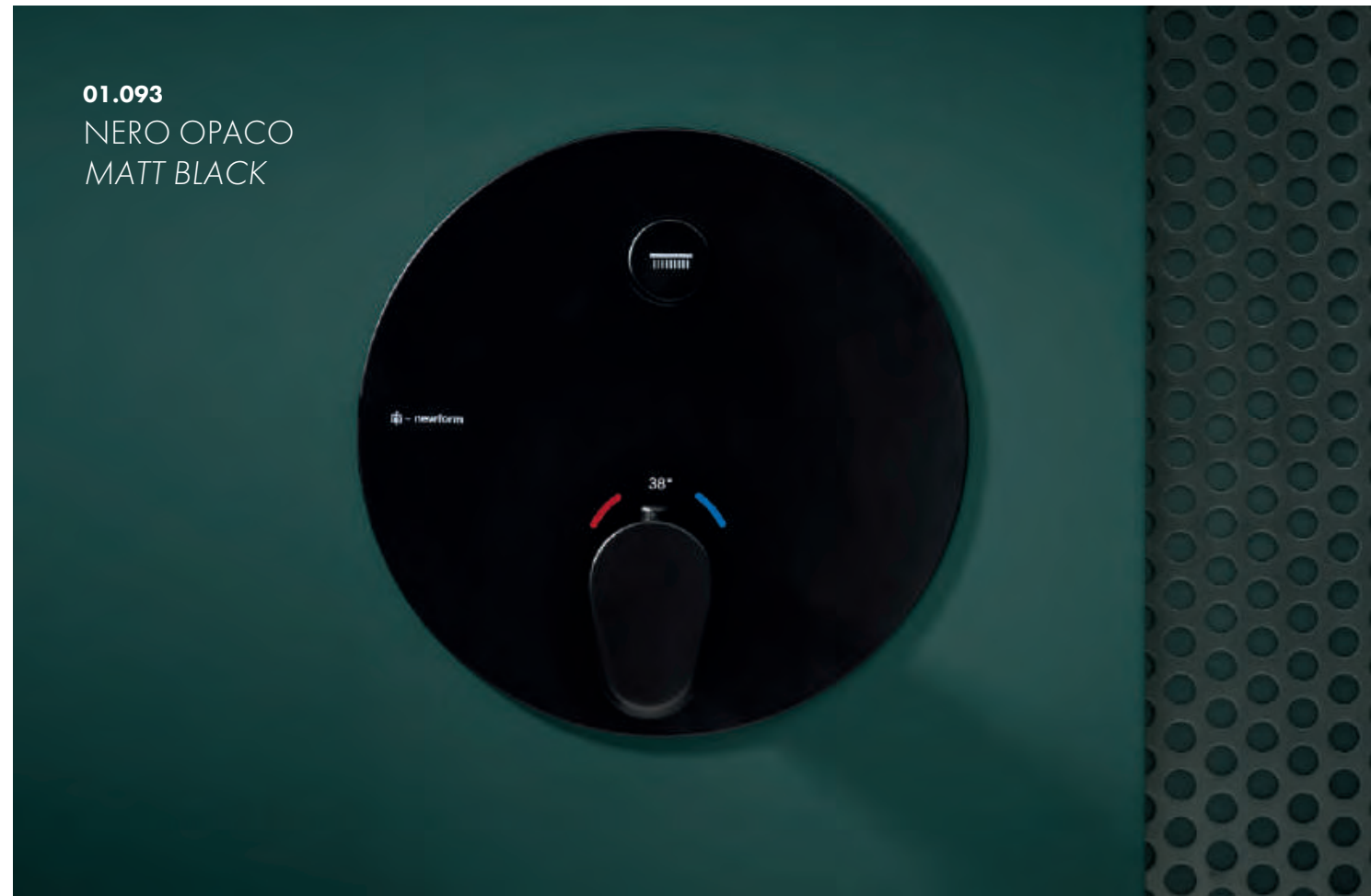
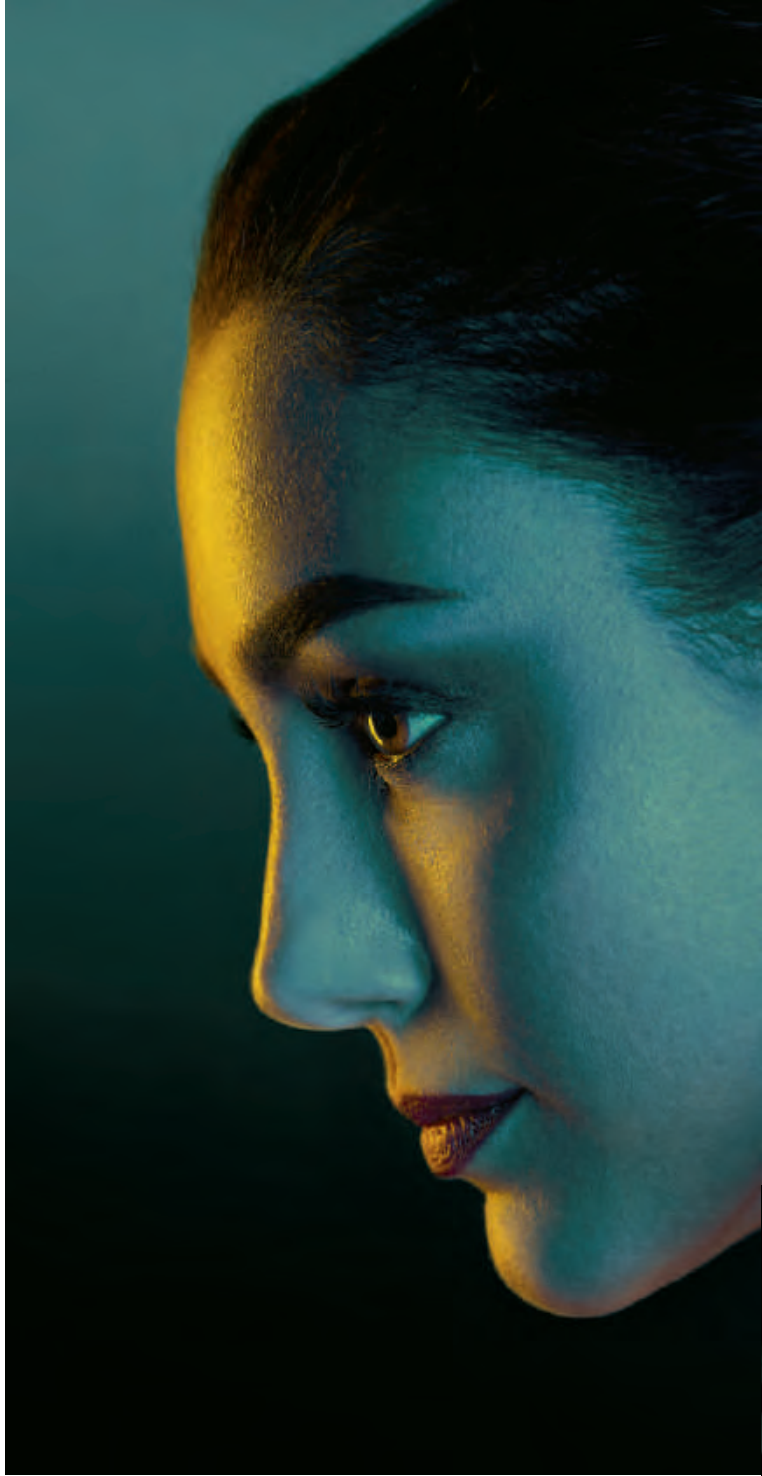


31.028
CROMO SPAZZOLATO
BRUSHED CHROME



31.028
CROMO SPAZZOLATO
BRUSHED CHROME







art. 68912

Miscelatore monocomando per lavabo senza scarico. Flessibili di alimentazione F 3/8".

Single lever basin mixer without pop-up waste set. 3/8" female connection hoses.



art. 68910

Miscelatore monocomando per lavabo con scarico da 1"1/4. Flessibili di alimentazione F 3/8".

Single lever basin mixer with 1"1/4 pop-up waste set 3/8" female connection hoses.



art. 68931E

Parte esterna gruppo miscelatore monocomando a parete per lavabo, senza scarico. Piastra singola. Da abbinare a incasso art. 27852.

External part basin group consisting of single lever wall mixer, without pop-up waste set. Single cover plate. To combine with concealed body art. 27852.



art. 68925

Miscelatore monocomando per bidet con scarico da 1"1/4. Flessibili di alimentazione F 3/8".

Single lever bidet mixer with 1"1/4 pop-up waste set. 3/8" female connection hoses.



art. 68915

Miscelatore monocomando versione alta per lavabo d'appoggio. Senza scarico. Flessibili di alimentazione F 3/8".

Single lever mixer, high version for above counter basin, without pop-up waste set. 3/8" female connection hoses.



art. 68900

Gruppo lavabo a 3 fori senza scarico da 1"1/4. Attacco piantana da 1/2".

3-hole basin group without pop-up waste set 1/2" T piece.



art. 68918E

Parte esterna miscelatore monocomando per lavabo con colonna di alimentazione a pavimento. Non fornito di scarico. Da abbinare a incasso art. 27819.

External part single lever basin mixer with pillar union. Without pop-up waste set. To combine with concealed body art. 27819.



art. 68955

Miscelatore termostatico esterno per doccia. Exposed shower thermostatic mixer.



art. 68901

Gruppo lavabo a 3 fori con scarico da 1"1/4. Attacco piantana da 1/2".

3-hole basin group with 1"1/4 pop-up waste set 1/2" T piece.



art. 68930E

Parte esterna gruppo miscelatore monocomando a parete per lavabo, senza scarico. Da abbinare a incasso art. 27852.

External part basin group consisting of single lever wall mixer, without pop-up waste set. To combine with concealed body art. 27852.



art. 823

Set doccia completo di doccetta in ABS, flessibile e supporto con presa acqua.

Complete shower set, with ABS hand shower, flexible and wall union with shower holder.



art. 61165

Colonna doccia con miscelatore termostatico esterno completo di deviatore, soffione e doccetta monogetto in ottone.

Shower pillar with exposed thermostatic mixer complete of diverter, head shower and brass single jet hand shower set.



art. 67556

Asta saliscendi completa di doccia in ottone e flessibile LL. 150 cm, senza presa acqua.

Complete shower set, with brass hand shower, LL 150 cm flexible, without wall union.



art. 2299

Preso acqua a parete.

Wall union.



art. 70423E

Miscelatore termostatico ad incasso a due uscite, con comando per la regolazione della temperatura e pulsanti ON/OFF. Da abbinare a incasso art. 27751.

Two ways out thermostatic concealed mixer, with one handle for temperature control and buttons ON/OFF. To combine with concealed body art. 27751.



art. 70424E

Miscelatore termostatico ad incasso a tre uscite, con comando per la regolazione della temperatura e pulsanti ON/OFF. Da abbinare a incasso art. 27752.

Three ways out thermostatic concealed mixer, with one handle for temperature control and buttons ON/OFF. To combine with concealed body art. 27752.



art. 27670

Braccio a parete in ottone tondo L = 350 mm.

Brass wall round arm L = 350 mm.



art. 27680

Braccio a soffitto in ottone tondo L = 350 mm.

Brass ceiling round arm L = 350 mm.



art. 68975E

Parte esterna miscelatore monocomando ad incasso ad una uscita, ingressi ed uscite da 1/2". Da abbinare a incasso art. 10863.

External part one way out single lever concealed mixer, 1/2" connections. To combine with concealed body art. 10863.



art. 68970E

Parte esterna miscelatore monocomando ad incasso con deviatore automatico a due uscite, ingressi ed uscite da 1/2". Da abbinare a incasso art. 10862.

External part single lever concealed mixer, with two ways out automatic diverter, 1/2" connections. To combine with concealed body art. 10862.



art. 27747

Soffione tondo in ottone con getto a pioggia Ø 250 mm.

Brass round head shower with raining jet Ø 250 mm.



art. 70422E

Miscelatore termostatico ad incasso ad una uscita, con comando per la regolazione della temperatura e pulsante ON/OFF. Da abbinare a incasso art. 27750.

One way out thermostatic concealed mixer, with one handle for temperature control and button ON/OFF. To combine with concealed body art. 27750.



art. 67693E

Parte esterna miscelatore monocomando ad incasso con deviatore meccanico a due uscite, ingressi ed uscite da 1/2". Da abbinare a incasso art. 29750.

External part single lever concealed mixer, with two ways out mechanical diverter, 1/2" connections. To combine with concealed body art. 29750.



art. 67697E

Parte esterna miscelatore termostatico ad incasso, da abbinare a rubinetto d'arresto oppure a deviatore con stop. Ingressi ed uscite a 3/4" con riduzioni da 1/2". Da abbinare a incasso art. 27890.

External part thermostatic concealed mixer, to combine with a stop valve or a diverter with stop. 3/4" inlets and outlets with adapters to 1/2". To combine with concealed body art. 27890.



art. 67696E

Comando esterno ad incasso

1 uscita:

Rubinetto d'arresto ad incasso da 3/4" con riduzioni da 1/2". Da abbinare a incasso art. 27891.

3 uscite:

Deviatore ad incasso a 3 uscite senza stop. Da utilizzare con miscelatore monocomando da incasso. Ingresso da 1/2" e uscite da 1/2". Ingresso da 1/2" e uscite da 1/2". Da abbinare a incasso art. 27893.

Deviatore ad incasso a 3 uscite con stop. Da utilizzare con termostatico da incasso. Ingresso da 1/2" e uscite da 1/2". Da abbinare a incasso art. 27892.

External control

1 way out:

Concealed stop valve with 3/4" connections with adapters to 1/2" with adapters to 1/2". To combine with concealed body art. 27891.

3 ways out:

Concealed diverter without stop. To use with concealed single lever shower mixer. 1/2" inlet and 1/2" outlets. To combine with concealed body art.27893.

Concealed diverter with stop. To use with concealed thermostatic mixer. 1/2" inlet and 1/2" outlets. To combine with concealed body art.27892.



art. 67698E

Parte esterna miscelatore termostatico ad incasso con comando per la regolazione della temperatura e comando per l'erogazione e portata dell'acqua. Ingressi ed uscite da 3/4" con riduzioni da 1/2".

1 uscita: da abbinare a incasso art. 27885.

2 uscite: da abbinare a incasso art. 27886.

3 uscite: da abbinare a incasso art. 27887.

External part thermostatic concealed mixer with one handle for temperature control and one handle diverter with flow regulator. 3/4" inlets with adapter to 1/2". 1/2" outlets.

1 way: to combine with concealed body art. 27885.

2 ways: to combine with concealed body art. 27886.

3 ways: to combine with concealed body art. 27887.



art. 68976E

Parte esterna gruppo doccia composto da miscelatore vasca da incasso con set doccia. Da abbinare a incasso art. 27852

External part shower group consisting of: concealed single lever bath mixer with shower set. To combine with concealed body art. 27852.



art. 68977E

Parte esterna gruppo doccia composto da miscelatore vasca da incasso con set doccia. Con piastra. Da abbinare a incasso art. 27852

External part shower group consisting of: concealed single lever bath mixer with shower set. With plate. To combine with concealed body art. 27852.



art. 68971E

Gruppo vasca composto da miscelatore vasca da incasso con deviatore automatico, bocca erogazione e set doccia. Da abbinare a incasso art. 27862.

Bath group consisting of concealed single lever bath mixer with automatic diverter, wall spout and shower set. To combine with concealed body art. 27862.



art. 68982C

Gruppo bordo vasca completo di bocca di erogazione, deviatore e set doccia.

Complete set of deck mounted mixer, spout, diverter, complete hand shower set.



art. 68984E

Gruppo vasca a pavimento con miscelatore incorporato, deviatore e set doccia. Da abbinare a incasso art. 27819.

Floor mounted bath group, with mixer, diverter and shower set. To combine with concealed body art. 27819.

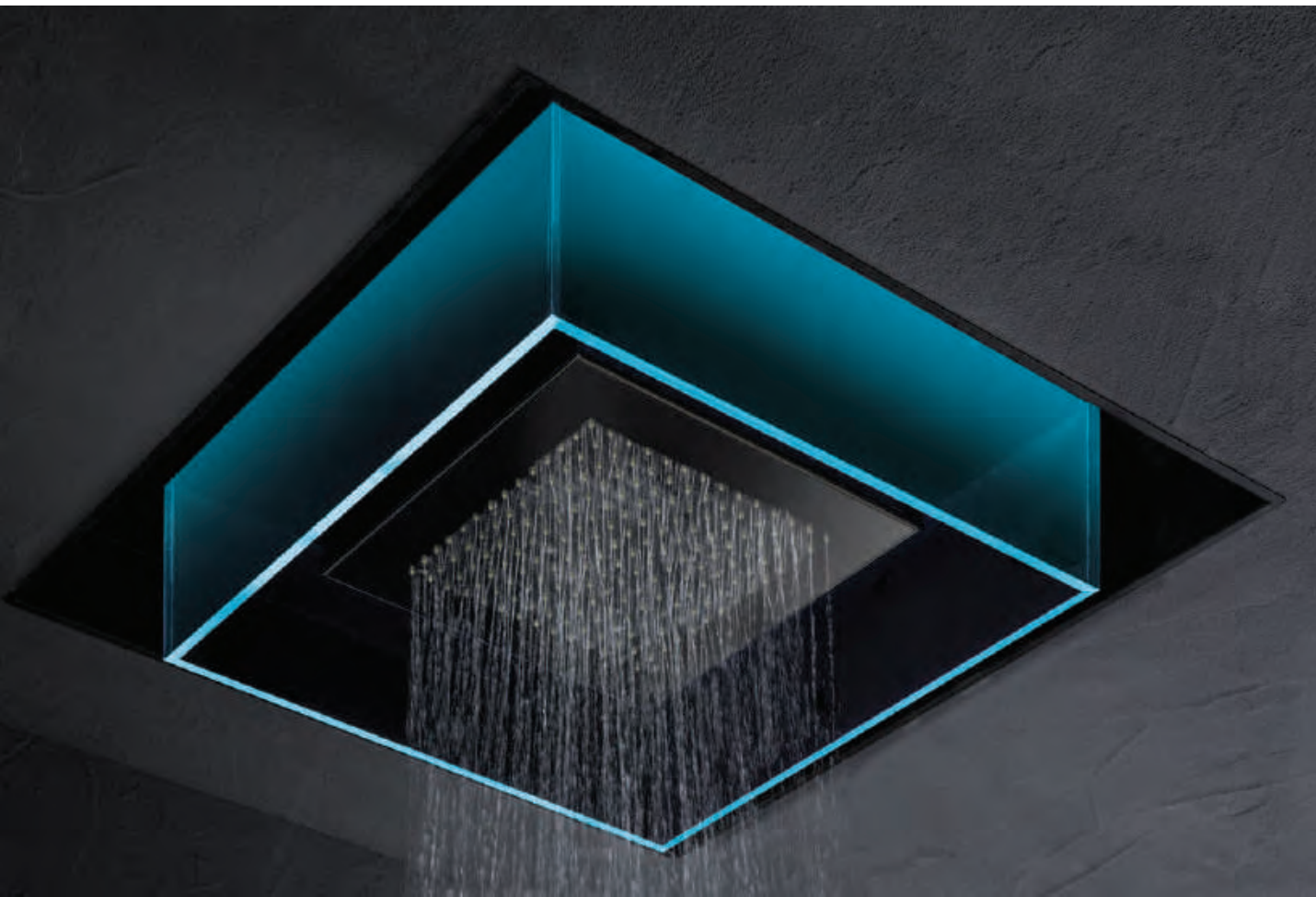
AQUALITE

Aqualite è la collezione completa di Newform che rappresenta il raggiungimento della perfezione stilistica e un alto apporto tecnologico assolutamente innovativo. L'armonia delle forme essenziali che smaterializzandosi si integrano perfettamente con la parete e le lame di luce disegnano lo spazio circostante. Ispirata dai nuovi trend cromatici, Newform dà la possibilità di personalizzare ciascun articolo con 31 combinazioni di finiture diverse. Gli infiniti abbinamenti tra il colore della cornice e quello delle piastre fanno di AQUALITE una collezione versatile e soprattutto personalizzabile tanto da rendere il prodotto unico.

Aqualite is the complete collection by Newform that accomplishes visual perfection and innovative technological contribution. The harmony of essential shapes seamlessly completes the wall and the blades of light trace the surrounding space. Inspired by new chromatic trends, Newform gives you the possibility of customizing each product with 31 finishes. The unlimited combinations of different frame colours and plates turn AQUALITE into a versatile collection and a unique customized product.









art. 69263E

Parte esterna comando miscelatore a parete per la regolazione di portata e temperatura abbinabile a bocca di erogazione o a soffione. ACCIAIO INOX AISI 316.

Da abbinare a parte incasso art. 69262.

External part of wall mixer for flow and temperature regulation, combinable with a spout or a head shower. INOX AISI 316.

To combine with concealed part art. 69262.



art. 69264E

Parte esterna comando miscelatore a parete per la regolazione di portata e temperatura abbinabile a bocca di erogazione o a soffione. Completo di segnalazione luminosa della temperatura dell'acqua erogata. ACCIAIO INOX AISI 316.

Da abbinare a parte incasso art. 69262.

External part of wall mixer for flow and temperature regulation, combinable with a spout or a head shower. Equipped with lighting system related to water's temperature. INOX AISI 316.

To combine with concealed part art. 69262.



art. 69274E

Parte esterna bocca di erogazione a cascata. Può essere gestito dal comando art. 69264E o da altri dispositivi di miscelazione. ACCIAIO INOX AISI 316.

Da abbinare a parte incasso art. 69273.

External part of waterfall spout. It can be run from the control art. 69264E or from other mixing devices. INOX AISI 316.

To combine with concealed part art. 69273.



art. 69230E

Parte esterna gruppo miscelatore a parete per lavabo, senza scarico, con bocca di erogazione a cascata corredata di segnalazione luminosa della temperatura dell'acqua erogata. Completo di parte esterna comando miscelatore a parete per la regolazione di portata e temperatura. ACCIAIO INOX AISI 316.

Da abbinare a parte incasso art. 69227.

External part of wall basin mixer group, without pop-up waste set, with waterfall spout. Equipped with lighting system related to water's temperature. Complete with external part of wall mixer for flow and temperature regulation. INOX AISI 316.

To combine with concealed part art. 69227.



art. 69235E

Parte esterna gruppo miscelatore a parete per lavabo, senza scarico, con bocca di erogazione a cascata. Acciaio INOX AISI 316.

Da abbinare a parte incasso art. 69234.

Externale part of wall basin mixer group, without pop-up waste set, with waterfall spout. INOX AISI 316.

To combine with concealed part art. 69234.



art. 69236E

Parte esterna gruppo miscelatore a parete per lavabo, senza scarico, con bocca di erogazione a cascata. Completo di segnalazione luminosa della temperatura dell'acqua erogata. Acciaio INOX AISI 316.

Da abbinare a parte incasso art. 69234.

Externale part of wall basin mixer group, without pop-up waste set, with waterfall spout. Equipped with lighting system related to water's temperature. INOX AISI 316.

To combine with concealed part art. 69234.



art. 69265E

Parte esterna deviatore automatico ad incasso a 2 uscite. Acciaio INOX AISI 316.

Da abbinare a parte incasso art. 69266.

External part of 2 ways concealed automatic diverter. INOX AISI 316.

To combine with concealed part art. 69266.



art. 688

Soffione ad incasso in acciaio INOX AISI 316 con getto a pioggia e sistema di illuminazione per la cromoterapia. Completo di pulsante.

Concealed head shower in INOX AISI 316 stainless steel, with raining jet and chromatherapy lighting system. Equipped with button control.

X-STEEL 316

STILE SENZA TEMPO, BELLEZZA SENZA EGUALI
A TIMELESS STYLE, A PEERLESS BEAUTY

La nuova collezione di rubinetteria da bagno X-STEEL 316 di Newform nasce dal desiderio di creare un prodotto accattivante, solido e facile da utilizzare. Un prodotto in acciaio inossidabile, materiale nobile dalle proprietà impareggiabili, che soddisfa standard qualitativi elevatissimi grazie alla sua durezza, inalterabilità, igiene ed eco-compatibilità. Il design minimal ed essenziale che caratterizza la collezione X-STEEL 316 si adatta con naturalezza e semplicità a tutti gli ambienti e stili.

The new X-STEEL 316 bath collection by Newform comes from the desire to create an appealing but at the same time strong and user-friendly product. This product made in stainless steel, a noble material with incomparable properties, meets very high-quality standards thanks to its durability, inalterability, eco-compatibility and hygienic properties. The minimal and essential design, that characterizes the X-STEEL 316 collection, fits every environment and every style simply and naturally.





50.050
ACCIAIO INOX
STAINLESS STEEL











art. 69612X

Miscelatore monocomando per lavabo senza scarico. Flessibili di alimentazione F 3/8".

Single lever basin mixer without pop-up waste set. 3/8" female connection hoses.



art. 69610X

Miscelatore monocomando per lavabo con scarico da 1"1/4. Flessibili di alimentazione F 3/8".

Single lever basin mixer with 1"1/4 pop-up waste set 3/8" female connection hoses.



art. 69629EX

Parte esterna gruppo miscelatore monocomando a parete per lavabo, senza scarico. Con piastra. Da abbinare a incasso art. 27852.

External part basin group consisting of single lever wall mixer, without pop-up waste set. With plate. To combine with concealed body art. 27852.



art. 69631EX

Parte esterna gruppo miscelatore monocomando a parete per lavabo, senza scarico. Con piastra. Bocca lunga. Da abbinare a incasso art. 27852.

External part basin group consisting of single lever wall mixer, without pop-up waste set. With plate. Long spout. To combine with concealed body art. 27852.



art. 69615X

Miscelatore monocomando versione alta per lavabo d'appoggio. Senza scarico. Flessibili di alimentazione F 3/8".

Single lever mixer, high version for above counter basin, without pop-up waste set. 3/8" female connection hoses.



art. 69613X

Miscelatore monocomando versione alta per lavabo d'appoggio con scarico da 1"1/4. Flessibili di alimentazione F 3/8".

Single lever mixer, high version for above counter basin, with 1"1/4 pop-up waste set. 3/8" female connection hoses.



art. 69618EX

Parte esterna miscelatore monocomando per lavabo con colonna di alimentazione a pavimento. Non fornito di scarico. Da abbinare a incasso art. 27819.

External part single lever basin mixer with floor pillar union. Without pop-up waste set. To combine with concealed body art. 27819.



art. 69625X

Miscelatore monocomando per bidet con scarico da 1"1/4. Flessibili di alimentazione F 3/8".

Single lever bidet mixer with 1"1/4 pop-up waste set. 3/8" female connection hoses.



art. 69628EX

Parte esterna gruppo miscelatore monocomando a parete per lavabo, senza scarico. Da abbinare a incasso art. 27852.

External part basin group consisting of single lever wall mixer, without pop-up waste set. To combine with concealed body art. 27852.



art. 69630EX

Parte esterna gruppo miscelatore monocomando a parete per lavabo, senza scarico. Bocca lunga. Da abbinare a incasso art. 27852.

External part basin group consisting of single lever wall mixer, without pop-up waste set. Long spout. To combine with concealed body art. 27852.



art. 69645X

Set doccia completo di doccetta, flessibile e supporto con presa acqua.

Complete shower set, with hand shower, flexible and wall union with shower holder.



art. 69650X

Colonna doccia con miscelatore termostatico esterno completo di deviatore, soffione e doccetta monogetto.

Shower pillar with exposed thermostatic mixer complete of diverter, head shower and single jet hand shower set.



art. 69656X

Asta saliscendi completa di doccetta e flessibile LL. 150 cm. Senza presa acqua.
Complete shower set, with hand shower, LL. 150 cm. flexible, without wall union.



art. 29390X

Braccio soffione a parete in acciaio INOX L=350 mm.
Stainless steel wall arm L=350 mm.



art. 70425EX

Miscelatore termostatico ad incasso ad una uscita, con comando per la regolazione della temperatura e pulsante ON/OFF. Da abbinare a incasso art. 27750.
One way out thermostatic concealed mixer, with one handle for temperature control and button ON/OFF. To combine with concealed body art. 27750.



art. 70426EX

Miscelatore termostatico ad incasso a due uscite, con comando per la regolazione della temperatura e pulsanti ON/OFF. Da abbinare a incasso art. 27751.
Two ways out thermostatic concealed mixer, with one handle for temperature control and buttons ON/OFF. To combine with concealed body art. 27751.



art. 29391X

Braccio soffione a soffitto in acciaio INOX L=350 mm.
Stainless steel ceiling arm L=350 mm.



art. 29392X

Soffione tondo in acciaio INOX con getto a pioggia, ø 250mm.
Stainless steel round head shower with raining jet, ø 250mm.



art. 70427EX

Miscelatore termostatico ad incasso a tre uscite, con comando per la regolazione della temperatura e pulsanti ON/OFF. Da abbinare a incasso art. 27752.
Three ways out thermostatic concealed mixer, with one handle for temperature control and buttons ON/OFF. To combine with concealed body art. 27752.



art. 69675EX

Parte esterna miscelatore monocomando ad incasso ad una uscita, ingressi ed uscite da 1/2". Da abbinare a incasso art. 10863.
External part one way out single lever concealed mixer, 1/2" connections. To combine with concealed body art. 10863.



art. 29393X

Soffione tondo in acciaio INOX con getto a pioggia, ø 300mm.
Stainless steel round head shower with raining jet, ø 300mm.



art. 29394X

Soffione tondo in acciaio INOX con getto a pioggia, ø 400mm.
Stainless steel round head shower with raining jet, ø 400mm.



art. 69670EX

Parte esterna miscelatore monocomando ad incasso con deviatore automatico a due uscite, ingressi ed uscite da 1/2". Da abbinare a incasso art. 10862.
External part single lever concealed mixer, with two ways out automatic diverter, 1/2" connections. To combine with concealed body art. 10862.



art. 67670EX

Parte esterna miscelatore termostatico ad incasso, da abbinare a rubinetto d'arresto oppure a deviatore con stop. Ingressi ed uscite a 3/4" con riduzioni da 1/2". Da abbinare a incasso art. 27890.
External part thermostatic concealed mixer, to combine with a stop valve or a diverter with stop. 3/4" inlets and outlets with adapters to 1/2". To combine with concealed body art. 27890.



art. 67671EX

Comando esterno ad incasso

1 uscita:

Rubinetto d'arresto ad incasso da 3/4" con riduzioni da 1/2". Da abbinare a incasso art. 27891.

3 uscite:

Deviatore ad incasso a 3 uscite senza stop. Da utilizzare con miscelatore monocomando da incasso. Ingresso da 1/2" e uscite da 1/2". Ingresso da 1/2" e uscite da 1/2". Da abbinare a incasso art. 27893.

Deviatore ad incasso a 3 uscite con stop. Da utilizzare con termostatico da incasso. Ingresso da 1/2" e uscite da 1/2". Da abbinare a incasso art. 27892.

External control

1 way out:

Concealed stop valve with 3/4" connections with adapters to 1/2" with adapters to 1/2". To combine with concealed body art. 27891.

3 ways out:

Concealed diverter without stop. To use with concealed single lever shower mixer. 1/2" inlet and 1/2" outlets. To combine with concealed body art.27893.

Concealed diverter with stop. To use with concealed thermostatic mixer. 1/2" inlet and 1/2" outlets. To combine with concealed body art.27892.



art. 69663EX

Parte esterna miscelatore termostatico ad incasso con comando per la regolazione della temperatura e comando per l'erogazione e portata dell'acqua. Ingressi ed uscite da 3/4" con riduzioni da 1/2".

1 uscita: da abbinare a incasso art. 27885.

2 uscite: da abbinare a incasso art. 27886.

3 uscite: da abbinare a incasso art. 27887.

External part thermostatic concealed mixer with one handle for temperature control and one handle diverter with flow regulator. 3/4" inlets with adapter to 1/2". 1/2" outlets.

1 way: to combine with concealed body art. 27885.

2 ways: to combine with concealed body art. 27886.

3 ways: to combine with concealed body art. 27887.



art. 69671EX

Gruppo vasca composto da miscelatore vasca da incasso con deviatore automatico, bocca erogazione e set doccia.

Bath group consisting of: concealed single lever bath mixer with automatic diverter, wall spout and shower set.



art. 69677EX

Gruppo doccia composto da miscelatore vasca da incasso con set doccia. Con piastra.

Shower group consisting of: concealed single lever bath mixer with shower set. With plate.



art. 69676EX

Gruppo doccia composto da miscelatore vasca da incasso con set doccia.

Shower group consisting of: concealed single lever bath mixer with shower set.



art. 69684EX

Gruppo vasca a pavimento con miscelatore incorporato, deviatore e set doccia. Da abbinare a incasso art. 27819.

Floor mounted bath group, with mixer, diverter and shower set. To combine with concealed body art. 27819.



art. 69682XC

Gruppo bordo vasca completo di bocca di erogazione, deviatore e set doccia.

Complete set of deck mounted mixer, spout, diverter, complete hand shower set.



art. 69689XC

Gruppo bordo vasca completo di bocca di erogazione, deviatore e set doccia. Con piastra.

Complete set of deck mounted mixer, spout, diverter, complete hand shower set. With plate.

O'RAMA

ARMONIA CHE LASCIA IL SEGNO HARMONY THAT LEAVES THE MARK

Quando l'ideale diventa possibile e la perfezione accessibile. O'RAMA trasforma il rituale del benessere in un pratico esercizio di stile, tra linee sinuose e un design armonico, con un coerente equilibrio tra contenuti formali e apporto tecnologico innovativo.

When ideal becomes possible and perfection becomes accessible. O'RAMA converts the wellness ritual into a practical style example, among sinuous lines and a harmonious design, in a rational balance between formal contents and an innovative technological contribution.



21.018
CROMO
CHROME



61.020
ORO LUCIDO
GLOSSY GOLD



31.028
CROMO SPAZZOLATO
BRUSHED CHROME



31.023
BRONZO SPAZZOLATO
BRUSHED BRONZE



59.064
PVD
BRUSHED GUN METAL



58.061
PVD
COPPER BRONZE



58.063
PVD
GUN METAL

M0.070
EXCLUSIVE METAL
TITANIUM SATIN



M0.075
EXCLUSIVE METAL
COPPER GLOSSY



M0.071
EXCLUSIVE METAL
GOLD SATIN



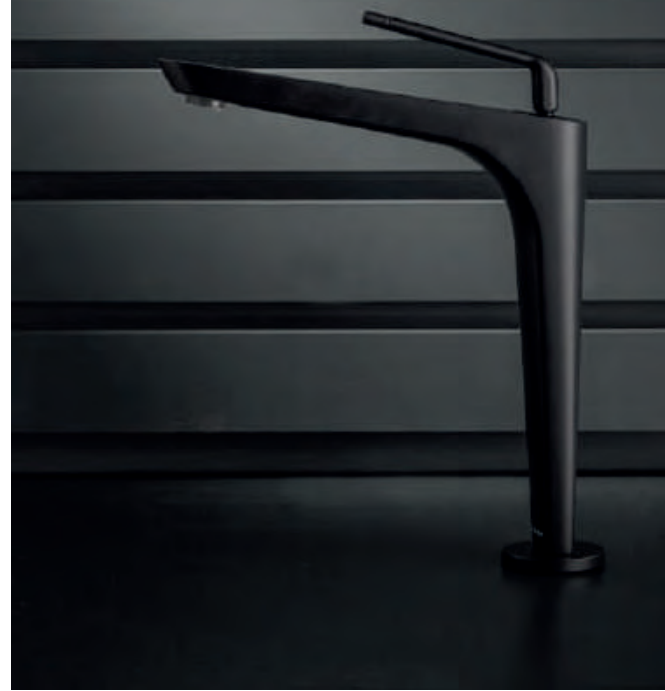
M0.072
EXCLUSIVE METAL
COPPER SATIN



01.014
BIANCO OPACO
MATT WHITE



01.093
NERO OPACO
MATT BLACK



05.093
CROMO - NERO OPACO
CHROME - MATT BLACK





art. 68412

Miscelatore monocomando per lavabo senza scarico. Flessibili di alimentazione F 3/8".

Single lever basin mixer without pop-up waste set. 3/8" female connection hoses.



art. 68410

Miscelatore monocomando per lavabo con scarico da 1"1/4. Flessibili di alimentazione F 3/8".

Single lever basin mixer with 1"1/4 pop-up waste set 3/8" female connection hoses.



art. 68431E

Parte esterna gruppo miscelatore monocomando a parete per lavabo, senza scarico. Piastra singola. Bocca lunga. Da abbinare a incasso art. 27855.

External part basin group consisting of single lever wall mixer, without pop-up waste set. Single cover plate. Long spout. To combine with concealed body art. 27855.



art. 68425

Miscelatore monocomando per bidet con scarico da 1"1/4. Flessibili di alimentazione F 3/8".

Single lever bidet mixer with 1"1/4 pop-up waste set. 3/8" female connection hoses.



art. 68415

Miscelatore monocomando versione alta per lavabo d'appoggio. Senza scarico. Flessibili di alimentazione F 3/8".

Single lever mixer, high version for above counter basin, without pop-up waste set. 3/8" female connection hoses.



art. 68428E

Parte esterna gruppo miscelatore monocomando a parete per lavabo, senza scarico. Da abbinare a incasso art. 27855.

External part basin group consisting of single lever wall mixer, without pop-up waste set. To combine with concealed body art. 27855.



art. 61165

Colonna doccia con miscelatore termostatico esterno completo di deviatore, soffione e doccetta monogetto in ottone.

Shower pillar with exposed thermostatic mixer complete of diverter, head shower and brass single jet hand shower set.



art. 68455

Miscelatore monocomando esterno per doccia.

Single lever exposed shower mixer.



art. 68430E

Parte esterna gruppo miscelatore monocomando a parete per lavabo, senza scarico. Bocca lunga. Da abbinare a incasso art. 27855.

External part basin group consisting of single lever wall mixer, without pop-up waste set. Long spout. To combine with concealed body art. 27855.



art. 68429E

Parte esterna gruppo miscelatore monocomando a parete per lavabo, senza scarico. Piastra singola. Da abbinare a incasso art. 27855.

External part basin group consisting of single lever wall mixer, without pop-up waste set. Single cover plate. To combine with concealed body art. 27855.



art. 823

Set doccia completo di doccetta in ABS, flessibile e supporto con presa acqua.

Complete shower set, with ABS hand shower, flexible and wall union with shower holder.



art. 67556

Asta saliscendi completa di doccia in ottone e flessibile LL. 150 cm, senza presa acqua.

Complete shower set, with brass hand shower, LL 150 cm flexible, without wall union.



art. 2299

Presa acqua a parete.

Wall union.



art. 27670

Braccio a parete in ottone tondo L = 350 mm.

Brass wall round arm L = 350 mm.



art. 70402E

Miscelatore termostatico ad incasso a due uscite, con comando per la regolazione della temperatura e pulsanti ON/OFF. Da abbinare a incasso art. 27751.

Two ways out thermostatic concealed mixer, with one handle for temperature control and buttons ON/OFF. To combine with concealed body art. 27751.



art. 70404E

Miscelatore termostatico ad incasso a tre uscite, con comando per la regolazione della temperatura e pulsanti ON/OFF. Da abbinare a incasso art. 27752.

Three ways out thermostatic concealed mixer, with one handle for temperature control and buttons ON/OFF. To combine with concealed body art. 27752.



art. 27680

Braccio a soffitto in ottone tondo L = 350 mm.

Brass ceiling round arm L = 350 mm.



art. 27747

Soffione tondo in ottone con getto a pioggia Ø 250 mm.

Brass round head shower with raining jet Ø 250 mm.



art. 68476E

Parte esterna miscelatore monocomando ad incasso ad una uscita, ingressi ed uscite da 1/2". Da abbinare a incasso art. 10863.

External part one way out single lever concealed mixer, 1/2" connections. To combine with concealed body art. 10863.



art. 68471E

Parte esterna miscelatore monocomando ad incasso con deviatore automatico a due uscite, ingressi ed uscite da 1/2". Da abbinare a incasso art. 10862.

External part single lever concealed mixer, with two ways out automatic diverter, 1/2" connections. To combine with concealed body art. 10862.



art. 28157

Soffione tondo in acciaio con getto a pioggia.

Steel round head shower with raining jet.



art. 70400E

Miscelatore termostatico ad incasso ad una uscita, con comando per la regolazione della temperatura e pulsante ON/OFF. Da abbinare a incasso art. 27750.

One way out thermostatic concealed mixer, with one handle for temperature control and button ON/OFF. To combine with concealed body art. 27750.



art. 67693E

Parte esterna miscelatore monocomando ad incasso con deviatore meccanico a due uscite, ingressi ed uscite da 1/2". Da abbinare a incasso art. 29750.

External part single lever concealed mixer, with two ways out mechanical diverter, 1/2" connections. To combine with concealed body art. 29750.



art. 67687E

Parte esterna miscelatore termostatico ad incasso, da abbinare a rubinetto d'arresto oppure a deviatore con stop. Ingressi ed uscite a 3/4" con riduzioni da 1/2". Da abbinare a incasso art. 27890.

External part thermostatic concealed mixer, to combine with a stop valve or a diverter with stop. 3/4" inlets and outlets with adapters to 1/2". To combine with concealed body art. 27890.



art. 67686E

Comando esterno ad incasso

1 uscita:

Rubinetto d'arresto ad incasso da 3/4" con riduzioni da 1/2". Da abbinare a incasso art. 27891.

3 uscite:

Deviatore ad incasso a 3 uscite senza stop. Da utilizzare con miscelatore monocomando da incasso. Ingresso da 1/2" e uscite da 1/2". Ingresso da 1/2" e uscite da 1/2". Da abbinare a incasso art. 27893.

Deviatore ad incasso a 3 uscite con stop. Da utilizzare con termostatico da incasso. Ingresso da 1/2" e uscite da 1/2". Da abbinare a incasso art. 27892.

External control

1 way out:

Concealed stop valve with 3/4" connections with adapters to 1/2" with adapters to 1/2". To combine with concealed body art. 27891.

3 ways out:

Concealed diverter without stop. To use with concealed single lever shower mixer. 1/2" inlet and 1/2" outlets. To combine with concealed body art.27893.

Concealed diverter with stop. To use with concealed thermostatic mixer. 1/2" inlet and 1/2" outlets. To combine with concealed body art.27892.



art. 67688E

Parte esterna miscelatore termostatico ad incasso con comando per la regolazione della temperatura e comando per l'erogazione e portata dell'acqua. Ingressi ed uscite da 3/4" con riduzioni da 1/2".

1 uscita: da abbinare a incasso art. 27885.

2 uscite: da abbinare a incasso art. 27886.

3 uscite: da abbinare a incasso art. 27887.

External part thermostatic concealed mixer with one handle for temperature control and one handle diverter with flow regulator. 3/4" inlets with adapter to 1/2". 1/2" outlets.

1 way: to combine with concealed body art. 27885.

2 ways: to combine with concealed body art. 27886.

3 ways: to combine with concealed body art. 27887.



art. 68440

Miscelatore monocomando vasca esterno con deviatore automatico vasca/doccia.

Single lever exposed bath mixer with automatic diverter.



art. 68482C

Gruppo bordo vasca completo di bocca di erogazione, deviatore e set doccia.

Complete set of deck mounted mixer, spout, diverter, complete hand shower set.



art. 68440C

Gruppo vasca esterno completo di supporto fisso, flessibile in PVC e doccia in ottone

Complete bath group with fixed shower holder, PVC flexible, brass hand shower.



art. 68484E

Gruppo vasca a pavimento con miscelatore incorporato, deviatore e set doccia. Da abbinare a incasso art. 27819.

Floor mounted bath group, with mixer, diverter and shower set. To combine with concealed body art. 27819.

PARK LIMITED EDITION

AL CENTRO DEI TUOI DESIDERI
AT THE CENTER OF YOUR NEEDS

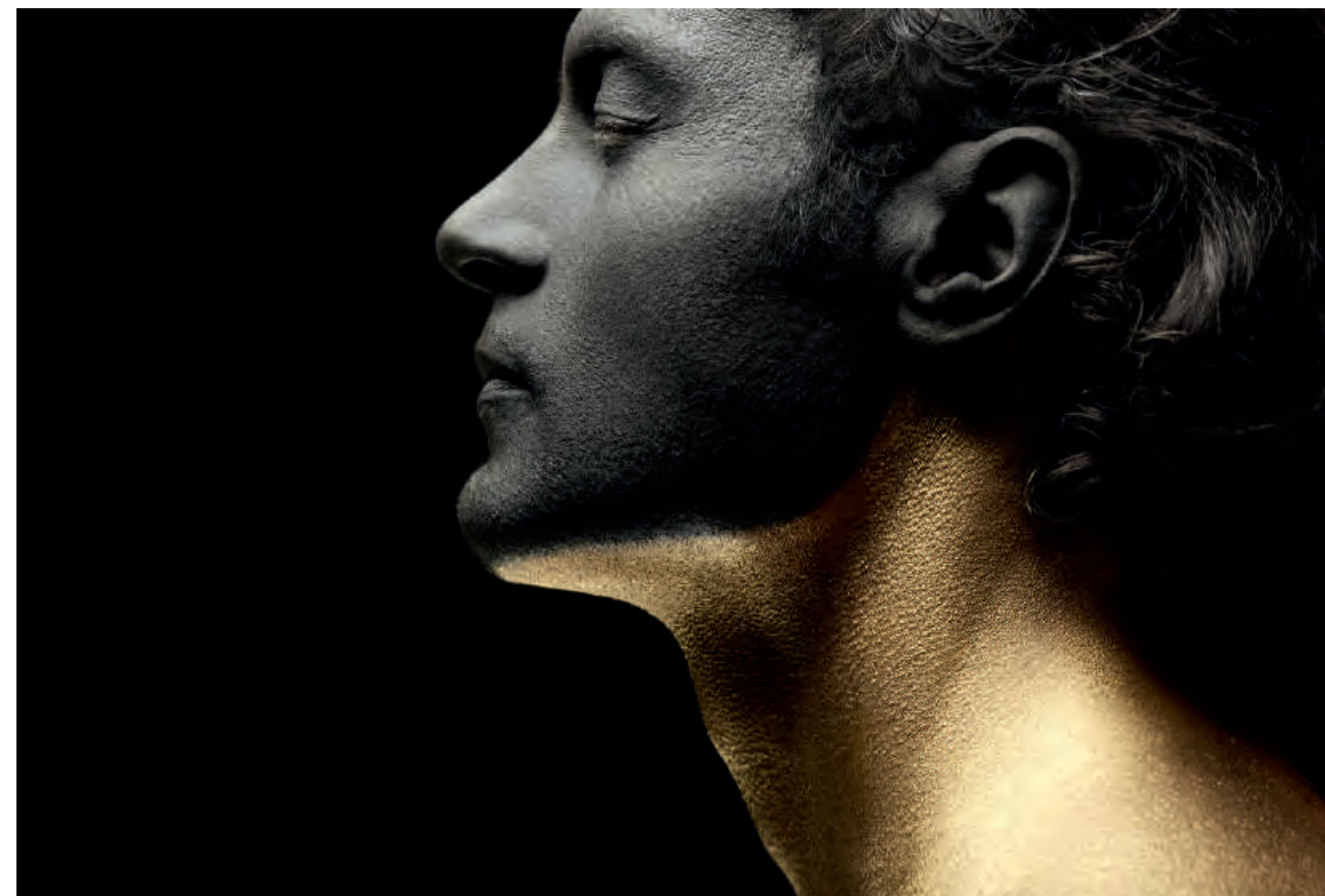
Il gusto discreto della tradizione Neoclassica con una chiara connotazione di modernità: con PARK, le linee pulite e regolari si combinano con elementi materici, dando vita a volumi puri e pieni. Per sua natura arreda ambienti avvolgenti e lussuosi, dall'eleganza rigorosa.

The discreet charm of Neoclassical tradition combined with a clear trait of modernity. PARK combines simple and regular lines with material elements. Pure and solid forms are the result of this combination. By its very nature, it furnishes environments characterised by elegance and luxury.





62.093
ORO LUCIDO - NERO OPACO
GLOSSY GOLD - MATT BLACK







05.093
CROMO - NERO OPACO
CHROME - MATT BLACK





art. 69700

Gruppo lavabo a 3 fori con scarico da 1"1/4. Attacco piantana da 1/2". Canna alta.

3-hole basin group with 1"1/4 pop-up waste set. 1/2" T piece. High spout.



art. 69706

Gruppo lavabo a 3 fori con scarico da 1"1/4. Attacco piantana da 1/2". Bocca bassa con logo.

3-hole basin group with 1"1/4 pop-up waste set. 1/2" T piece. Low spout with logo.



art. 69749

Miscelatore termostatico esterno per doccia. Exposed shower thermostatic mixer.



art. 69755

Gruppo doccia esterno. Exposed shower group.



art. 69707

Gruppo lavabo a 3 fori con scarico da 1"1/4. Attacco piantana da 1/2". Bocca bassa.

3-hole basin group with 1"1/4 pop-up waste set. 1/2" T piece. Low spout.



art. 69728E

Parte esterna gruppo lavabo 3 fori a parete, senza scarico. Da abbinare a incasso art. 27858.

External part 3-hole wall-mounted basin group without pop-up waste set. To combine with concealed body art. 27858.



art. 61165

Colonna doccia con miscelatore termostatico esterno completo di deviatore, soffione e doccetta monogetto in ottone.

Shower pillar with exposed thermostatic mixer complete of diverter, head shower and brass single jet hand shower set.



art. 823

Set doccia completo di doccetta in ABS, flessibile e supporto con presa acqua.

Complete shower set, with ABS hand shower, flexible and wall union with shower holder.



art. 69730E

Parte esterna gruppo lavabo 3 fori a parete, senza scarico. Bocca lunga. Da abbinare a incasso art. 27858.

External part 3-hole wall-mounted basin group without pop-up waste set. Long spout. To combine with concealed body art. 27858.



art. 69735

Gruppo bidet monoforo con scarico da 1"1/4. Flessibili di alimentazione F 3/8".

Monobloc bidet group with 1"1/4 pop-up waste set- 3/8" female connection hoses.



art. 2299

Preso acqua a parete.

Wall union.



art. 67556

Asta saliscendi completa di doccia in ottone e flessibile LL. 150 cm, senza presa acqua.

Complete shower set, with brass hand shower, LL 150 cm flexible, without wall union.



art. 27670

Braccio a parete in ottone tondo L = 350 mm.

Brass wall round arm L = 350 mm.



art. 27680

Braccio a soffitto in ottone tondo L = 350 mm.

Brass ceiling round arm L = 350 mm.



art. 69776

Gruppo doccia da incasso con entrate e uscite da 1/2".

Complete concealed shower group with 1/2" in and out connections.



art. 69772

Gruppo doccia incasso completo di deviatore a tre uscite. Attacchi da 1/2".

Complete concealed shower group, diverter with 3 outlets, with 1/2" connections.



art. 27747

Soffione tondo in ottone con getto a pioggia Ø 250 mm.

Brass round head shower with raining jet Ø 250 mm.



art. 70400E

Miscelatore termostatico ad incasso ad una uscita, con comando per la regolazione della temperatura e pulsante ON/OFF. Da abbinare a incasso art. 27750.

One way out thermostatic concealed mixer, with one handle for temperature control and button ON/OFF. To combine with concealed body art. 27750.



art. 69775E

Parte esterna miscelatore monocomando ad incasso ad una uscita, ingressi ed uscite da 1/2". Da abbinare a incasso art. 10863.

External part one way out single lever concealed mixer, 1/2" connections. To combine with concealed body art. 10863.



art. 69770E

Parte esterna miscelatore monocomando ad incasso con deviatore automatico a due uscite, ingressi ed uscite da 1/2". Da abbinare a incasso art. 10862.

External part single lever concealed mixer, with two ways out automatic diverter, 1/2" connections. To combine with concealed body art. 10862.



art. 70402E

Miscelatore termostatico ad incasso a due uscite, con comando per la regolazione della temperatura e pulsanti ON/OFF. Da abbinare a incasso art. 27751.

Two ways out thermostatic concealed mixer, with one handle for temperature control and buttons ON/OFF. To combine with concealed body art. 27751.



art. 70404E

Miscelatore termostatico ad incasso a tre uscite, con comando per la regolazione della temperatura e pulsanti ON/OFF. Da abbinare a incasso art. 27752.

Three ways out thermostatic concealed mixer, with one handle for temperature control and buttons ON/OFF. To combine with concealed body art. 27752.



art. 67693E

Parte esterna miscelatore monocomando ad incasso con deviatore meccanico a due uscite, ingressi ed uscite da 1/2". Da abbinare a incasso art. 29750.

External part single lever concealed mixer, with two ways out mechanical diverter, 1/2" connections. To combine with concealed body art. 29750.



art. 69807E

Parte esterna miscelatore termostatico ad incasso, da abbinare a rubinetto d'arresto oppure a deviatore con stop. Ingressi ed uscite a 3/4" con riduzioni da 1/2". Da abbinare a incasso art. 27890.

External part thermostatic concealed mixer, to combine with a stop valve or a diverter with stop. 3/4" inlets and outlets with adapters to 1/2". To combine with concealed body art. 27890.



art. 69806E

Comando esterno ad incasso

1 uscita:

Rubinetto d'arresto ad incasso da 3/4" con riduzioni da 1/2". Da abbinare a incasso art. 27891.

3 uscite:

Deviatore ad incasso a 3 uscite senza stop. Da utilizzare con miscelatore monocomando da incasso. Ingresso da 1/2" e uscite da 1/2". Ingresso da 1/2" e uscite da 1/2". Da abbinare a incasso art. 27893.

Deviatore ad incasso a 3 uscite con stop. Da utilizzare con termostatico da incasso. Ingresso da 1/2" e uscite da 1/2". Da abbinare a incasso art. 27892.

External control

1 way out:

Concealed stop valve with 3/4" connections with adapters to 1/2" with adapters to 1/2". To combine with concealed body art. 27891.

3 ways out:

Concealed diverter without stop. To use with concealed single lever shower mixer. 1/2" inlet and 1/2" outlets. To combine with concealed body art.27893.

Concealed diverter with stop. To use with concealed thermostatic mixer. 1/2" inlet and 1/2" outlets. To combine with concealed body art.27892.



art. 69808E

Parte esterna miscelatore termostatico ad incasso con comando per la regolazione della temperatura e comando per l'erogazione e portata dell'acqua. Ingressi ed uscite da 3/4" con riduzioni da 1/2".

1 uscita: da abbinare a incasso art. 27885.

2 uscite: da abbinare a incasso art. 27886.

3 uscite: da abbinare a incasso art. 27887.

External part thermostatic concealed mixer with one handle for temperature control and one handle diverter with flow regulator. 3/4" inlets with adapter to 1/2". 1/2" outlets.

1 way: to combine with concealed body art. 27885.

2 ways: to combine with concealed body art. 27886.

3 ways: to combine with concealed body art. 27887.



art. 69740

Miscelatore monocomando vasca esterno con deviatore automatico vasca/doccia.

Single lever exposed bath mixer with automatic diverter.



art. 69782C

Gruppo bordo vasca a 5 fori con erogazione dalla bocca.

5-hole deck mounted bath group with water supply from the spout.



art. 69740C

Gruppo vasca esterno completo di supporto fisso, flessibile in PVC e doccetta.

Complete bath group with fixed shower holder, PVC flexible, hand shower.



art. 69789C

Gruppo bordo vasca a 5 fori con piastra e con erogazione dalla bocca.

5-hole deck mounted bath group with plate and water supply from the spout.



art. 69785C

Gruppo vasca con colonne di alimentazione a pavimento, deviatore automatico, flessibile LL. 150 cm e doccetta in ottone.

Bathgroup with floor pillar unions, automatic diverter, brass LL. 150 cm flexible and shower.



art. 69771

Gruppo vasca a parete composto da miscelatore, deviatore automatico, bocca erogazione e set doccia. Completo di parte incasso.

Wall mounted bath group consisting of: single lever bath mixer, automatic diverter, wall spout. With concealed parts.

ERGO-Q ERGO OPEN

FASCINO E FORME RIGOROSE CHARM AND SQUARED SHAPES

Le collezioni ERGO-Q ed ERGO OPEN si inseriscono in un ambiente dove si costruisce valore attraverso la sistematica rottura degli schemi del passato. Queste linee dal fascino altero e dalle forme rigorose e squadrate disegnano uno stile alternativo in perenne "work in progress" nel combattere le convenzioni.

ERGO-Q and ERGO OPEN collections become part of spaces where the value is given through the systematic break with the past. These collections with their naughty charm and rigid squared shapes, create an alternative style, a work in progress that fights against conventions.





21.018
CROMO
CHROME





01.093
NERO OPACO
MATT BLACK



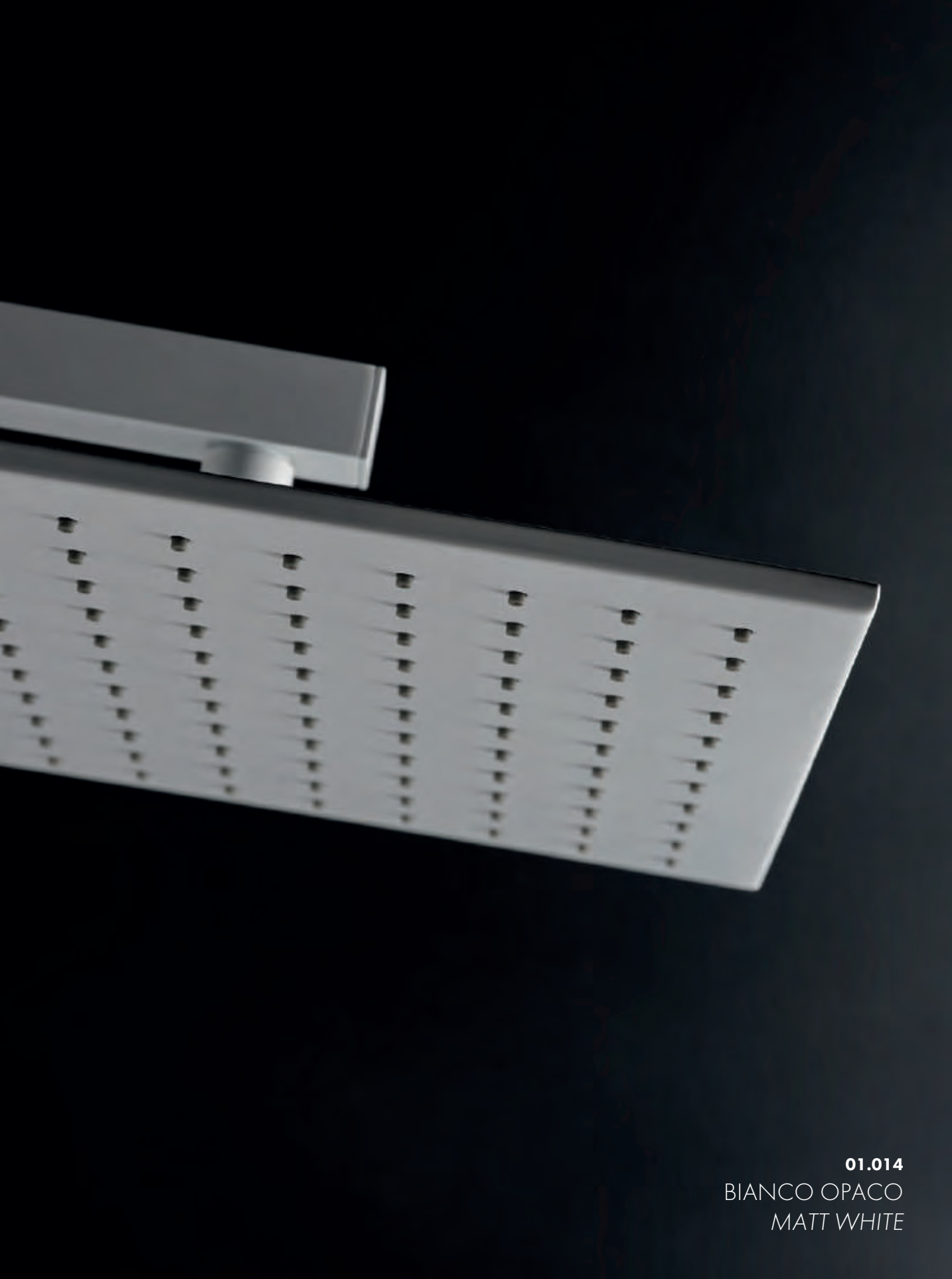
02.093
NERO OPACO - CROMO
MATT BLACK - CHROME



01.014
BIANCO OPACO
MATT WHITE



02.014
BIANCO OPACO - CROMO
MATT WHITE - CHROME



01.014
BIANCO OPACO
MATT WHITE



ERGO OPEN



art. 66512

Miscelatore monocomando per lavabo senza scarico. Flessibili di alimentazione F 3/8".

Single lever basin mixer without pop-up waste set. 3/8" female connection hoses.



art. 66510

Miscelatore monocomando per lavabo con scarico da 1"1/4. Flessibili di alimentazione F 3/8".

Single lever basin mixer with 1"1/4 pop-up waste set 3/8" female connection hoses.



art. 66412

Miscelatore monocomando per lavabo senza scarico. Flessibili di alimentazione F 3/8".

Single lever basin mixer without pop-up waste set. 3/8" female connection hoses.



art. 66410

Miscelatore monocomando per lavabo con scarico da 1"1/4. Flessibili di alimentazione F 3/8".

Single lever basin mixer with 1"1/4 pop-up waste set 3/8" female connection hoses.



art. 66515

Miscelatore monocomando versione alta per lavabo d'appoggio. Senza scarico. Flessibili di alimentazione F 3/8".

Single lever mixer, high version for above counter basin, without pop-up waste set. 3/8" female connection hoses.



art. 66513

Miscelatore monocomando versione alta per lavabo d'appoggio con scarico da 1"1/4. Flessibili di alimentazione F 3/8".

Single lever mixer, high version for above counter basin, with 1"1/4 pop-up waste set. 3/8" female connection hoses.



art. 66411

Miscelatore monocomando per lavabo senza scarico. Bocca lunga. Flessibili di alimentazione F 3/8".

Single lever basin mixer without pop-up waste set. Long spout. 3/8" female connection hoses.



art. 66409

Miscelatore monocomando per lavabo con scarico da 1"1/4. Bocca lunga. Flessibili di alimentazione F 3/8".

Single lever basin mixer with 1"1/4 pop-up waste set. Long spout. 3/8" female connection hoses.



art. 66530E

Parte esterna gruppo miscelatore monocomando a parete per lavabo, senza scarico. Da abbinare a incasso art. 27854.

External part basin group consisting of single lever wall mixer, without pop-up waste set. To combine with concealed body art. 27854.



art. 66415

Miscelatore monocomando versione alta per lavabo d'appoggio. Senza scarico. Flessibili di alimentazione F 3/8".

Single lever mixer, high version for above counter basin, without pop-up waste set. 3/8" female connection hoses.



art. 66413

Miscelatore monocomando versione alta per lavabo d'appoggio con scarico da 1"1/4. Flessibili di alimentazione F 3/8".

Single lever mixer, high version for above counter basin, with 1"1/4 pop-up waste set. 3/8" female connection hoses.

ERGO-Q



art. 66428E

Parte esterna gruppo miscelatore monocomando a parete per lavabo, senza scarico. Da abbinare a incasso art. 27853.

External part basin group consisting of single lever wall mixer, without pop-up waste set. To combine with concealed body art. 27853.



art. 66430E

Parte esterna gruppo miscelatore monocomando a parete per lavabo, senza scarico. Bocca lunga. Da abbinare a incasso art. 27853.

External part basin group consisting of single lever wall mixer, without pop-up waste set. Long spout. To combine with concealed body art. 27853.



art. 66429E

Parte esterna gruppo miscelatore monocomando a parete per lavabo, senza scarico. Con piastra. Da abbinare a incasso art. 27853.

External part basin group consisting of single lever wall mixer, without pop-up waste set. With plate. To combine with concealed body art. 27853.



art. 66431E

Parte esterna gruppo miscelatore monocomando a parete per lavabo, senza scarico. Bocca lunga. Con piastra. Da abbinare a incasso art. 27853.

External part basin group consisting of single lever wall mixer, without pop-up waste set. Long spout. With plate. To combine with concealed body art. 27853.



art. 66427

Miscelatore monocomando per bidet senza scarico. Flessibili di alimentazione F 3/8".

Single lever bidet mixer without pop-up waste set. 3/8" female connection hoses.



art. 66425

Miscelatore monocomando per bidet con scarico da 1"1/4. Flessibili di alimentazione F 3/8".

Single lever bidet mixer with 1"1/4 pop-up waste set. 3/8" female connection hoses.



art. 66455

Miscelatore monocomando esterno per doccia.

Single lever exposed shower mixer.



art. 822

Set doccia completo di doccetta in ABS, flessibile e supporto con presa acqua.

Complete shower set, with ABS hand shower, flexible and wall union with shower holder.



art. 61158

Colonna doccia con miscelatore termostatico esterno completo di deviatore, soffione e doccetta monogetto in ottone.

Shower pillar with exposed thermostatic mixer complete of diverter, head shower and brass single jet hand shower set.

ERGO-Q/OPEN



art. 62556

Asta saliscendi completa di doccia in ottone e flessibile in PVC LL.150 cm. Senza presa acqua.

Complete brass shower set, with brass hand shower, LL.150 cm PVC flexible, without wall union.



art. 27674

Braccio a parete in ottone quadro L = 350 mm.

Brass wall square arm L = 350 mm.



art. 26536

Soffione quadro in ottone con getto a pioggia 250x250 mm.

Brass square head shower with raining jet 250x250 mm.



art. 5699

Presa acqua a parete.

Wall union.



art. 26599

Braccio a soffitto in ottone quadro L = 350 mm.

Brass ceiling square arm L = 350 mm.



art. 70401E

Miscelatore termostatico ad incasso ad una uscita, con comando per la regolazione della temperatura e pulsante ON/OFF. Da abbinare a incasso art. 27750.

One way out thermostatic concealed mixer, with one handle for temperature control and button ON/OFF. To combine with concealed body art. 27750.



art. 70403E

Miscelatore termostatico ad incasso a due uscite, con comando per la regolazione della temperatura e pulsanti ON/OFF. Da abbinare a incasso art. 27751.

Two ways out thermostatic concealed mixer, with one handle for temperature control and buttons ON/OFF. To combine with concealed body art. 27751.



art. 66475E

Parte esterna miscelatore monocomando ad incasso ad una uscita, ingressi ed uscite da 1/2". Da abbinare a incasso art. 10863.

External part one way out single lever concealed mixer, 1/2" connections. To combine with concealed body art. 10863.



art. 67694E

Parte esterna miscelatore monocomando ad incasso con deviatore meccanico a due uscite, ingressi ed uscite da 1/2". Da abbinare a incasso art. 29750.

External part single lever concealed mixer, with two ways out mechanical diverter, 1/2" connections. To combine with concealed body art. 29750.



art. 70405E

Miscelatore termostatico ad incasso a tre uscite, con comando per la regolazione della temperatura e pulsanti ON/OFF. Da abbinare a incasso art. 27752.

Three ways out thermostatic concealed mixer, with one handle for temperature control and buttons ON/OFF. To combine with concealed body art. 27752.



art. 66470E

Parte esterna miscelatore monocomando ad incasso con deviatore automatico a due uscite, ingressi ed uscite da 1/2". Da abbinare a incasso art. 10862.

External part single lever concealed mixer, with two ways out automatic diverter, 1/2" connections. To combine with concealed body art. 10862.



art. 67647E

Parte esterna miscelatore termostatico ad incasso, da abbinare a rubinetto d'arresto oppure a deviatore con stop. Ingressi ed uscite a 3/4" con riduzioni da 1/2". Da abbinare a incasso art. 27890.

External part thermostatic concealed mixer, to combine with a stop valve or a diverter with stop. 3/4" inlets and outlets with adapters to 1/2". To combine with concealed body art. 27890.

ERGO-Q/OPEN



art. 67646E

Comando esterno ad incasso

1 uscita:

Rubinetto d'arresto ad incasso da 3/4" con riduzioni da 1/2". Da abbinare a incasso art. 27891.

3 uscite:

Deviatore ad incasso a 3 uscite senza stop. Da utilizzare con miscelatore monocomando da incasso. Ingresso da 1/2" e uscite da 1/2". Ingresso da 1/2" e uscite da 1/2". Da abbinare a incasso art. 27893.

Deviatore ad incasso a 3 uscite con stop. Da utilizzare con termostatico da incasso. Ingresso da 1/2" e uscite da 1/2". Da abbinare a incasso art. 27892.

External control

1 way out:

Concealed stop valve with 3/4" connections with adapters to 1/2" with adapters to 1/2". To combine with concealed body art. 27891.

3 ways out:

Concealed diverter without stop. To use with concealed single lever shower mixer. 1/2" inlet and 1/2" outlets. To combine with concealed body art.27893.

Concealed diverter with stop. To use with concealed thermostatic mixer. 1/2" inlet and 1/2" outlets. To combine with concealed body art.27892.



art. 67648E

Parte esterna miscelatore termostatico ad incasso con comando per la regolazione della temperatura e comando per l'erogazione e portata dell'acqua. Ingressi ed uscite da 3/4" con riduzioni da 1/2".

1 uscita: da abbinare a incasso art. 27885.

2 uscite: da abbinare a incasso art. 27886.

3 uscite: da abbinare a incasso art. 27887.

External part thermostatic concealed mixer with one handle for temperature control and one handle diverter with flow regulator. 3/4" inlets with adapter to 1/2". 1/2" outlets.

1 way: to combine with concealed body art. 27885.

2 ways: to combine with concealed body art. 27886.

3 ways: to combine with concealed body art. 27887.



art. 66440

Miscelatore monocomando vasca esterno con deviatore automatico vasca/doccia.

Single lever exposed bath mixer with automatic diverter.



art. 66482C

Gruppo bordo vasca completo di bocca di erogazione, deviatore e set doccia.

Complete set of deck mounted mixer, spout, diverter, complete hand shower set.

ERGO-Q/OPEN



art. 66440C

Gruppo vasca esterno completo di supporto fisso, flessibile in PVC e doccia.

Complete bath group with fixed shower holder, PVC flexible, hand shower.

XT

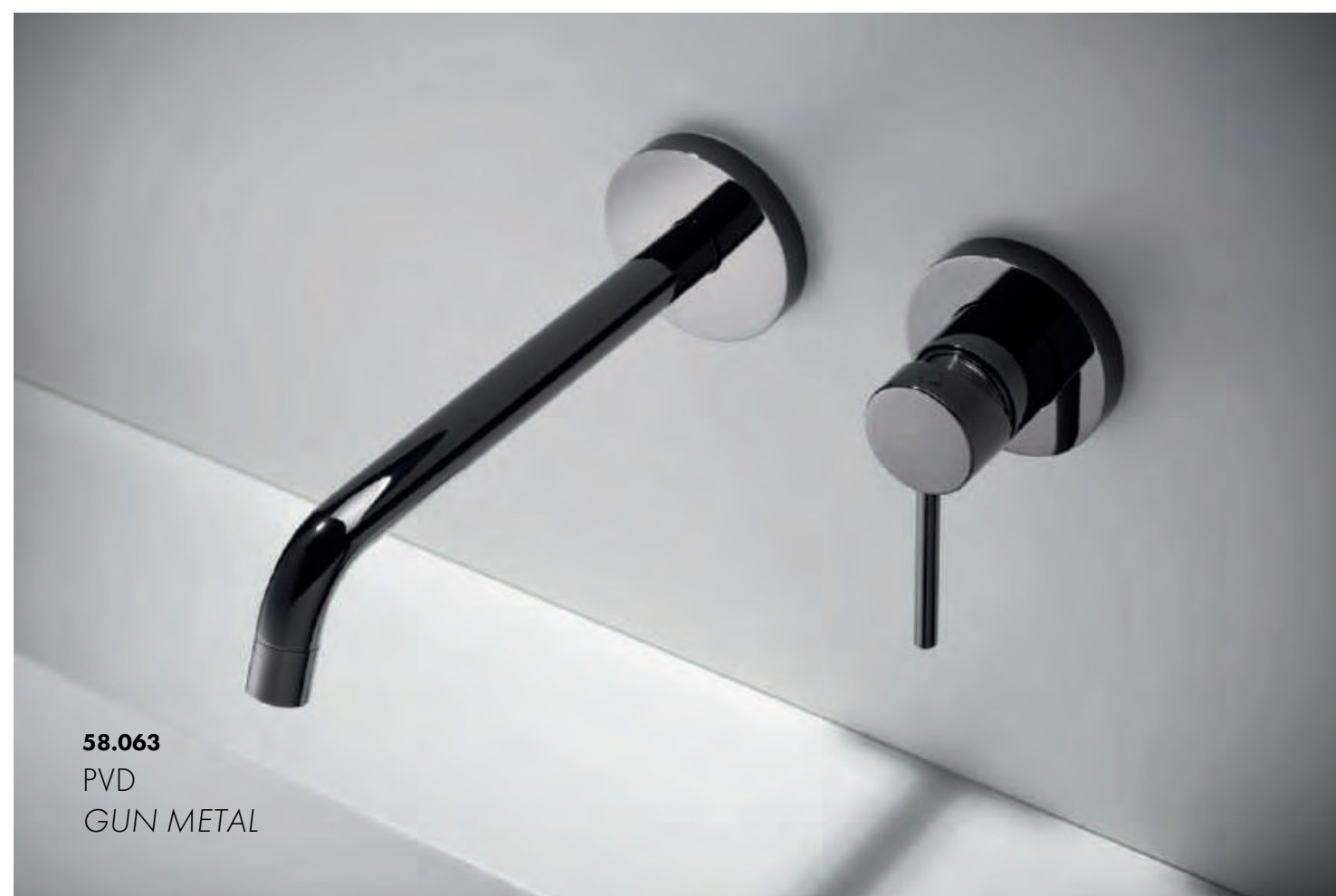
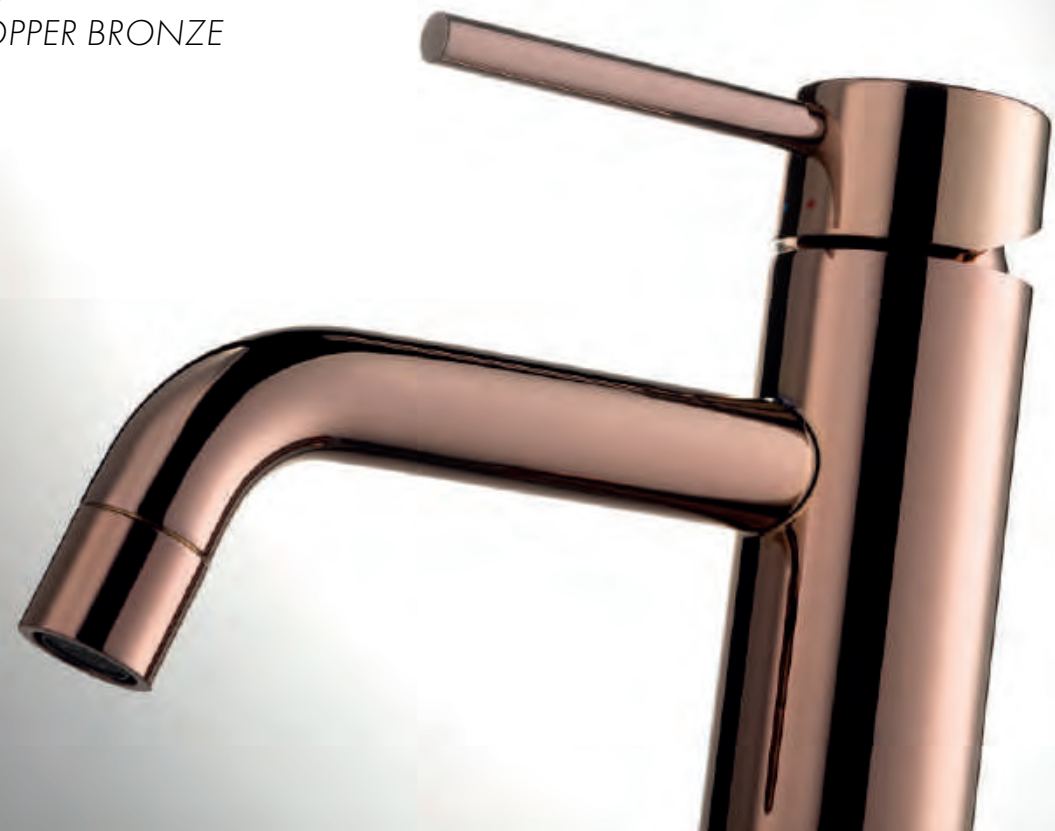
STILE SENZA TEMPO, BELLEZZA SENZA EGUALI A TIMELESS STYLE, A PEERLESS BEAUTY

Un'anima e uno spirito internazionali, uniti alla perfezione estetica: XT veste uno stile universale che conferisce a questa linea libertà da limitazioni spazio-temporali per abitare con naturalezza le nuove tendenze del design.

An international-oriented soul and spirit, combined with aesthetic perfection: XT has a universal appeal giving the line complete freedom from any spatial or temporal limits, to naturally fit new design trends.



58.061
PVD
COPPER BRONZE



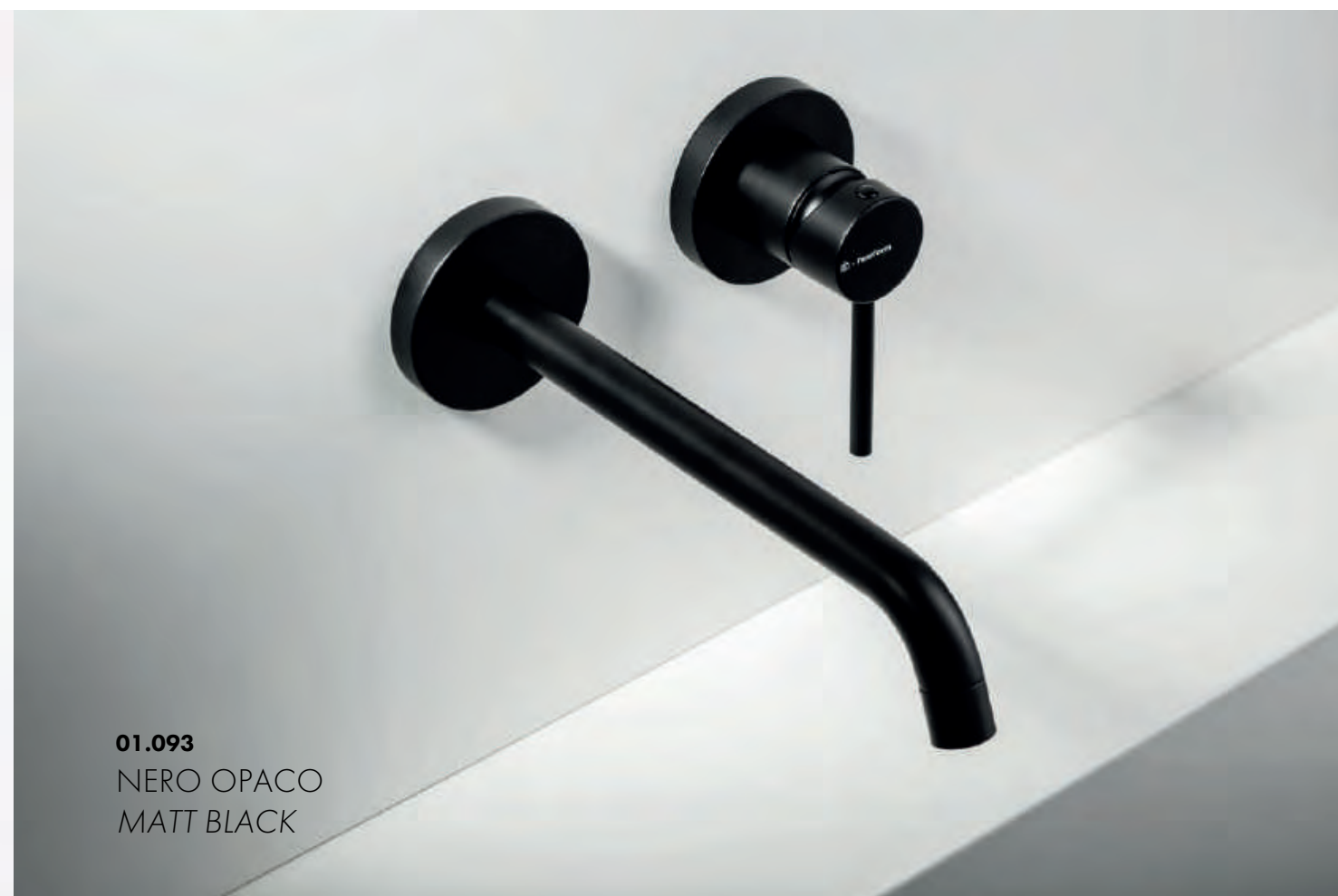
58.063
PVD
GUN METAL

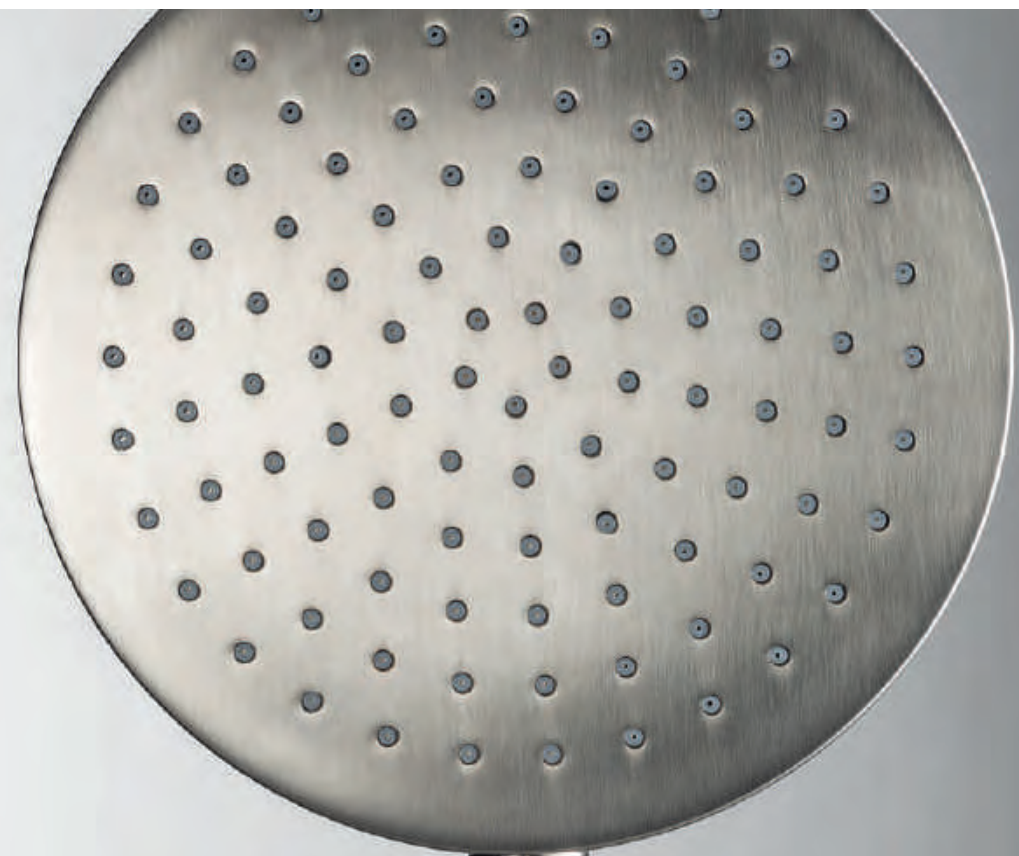


01.014
BIANCO OPACO
MATT WHITE



01.093
NERO OPACO
MATT BLACK





31.028
CROMO SPAZZOLATO
BRUSHED BRONZE



21.018
CROMO
CHROME



61.020
ORO LUCIDO
GLOSSY GOLD





59.064
PVD
BRUSHED GUN METAL





art. 4208

Miscelatore monocomando per lavabo senza scarico. Flessibili di alimentazione F 3/8".

Single lever basin mixer without pop-up waste set. 3/8" female connection hoses.



art. 4200

Miscelatore monocomando per lavabo con scarico da 1"1/4. Flessibili di alimentazione F 3/8".

Single lever basin mixer with 1"1/4 pop-up waste set 3/8" female connection hoses.



art. 4228E

Parte esterna gruppo miscelatore monocomando a parete per lavabo, senza scarico. Da abbinare a incasso art. 27852.

External part basin group consisting of single lever wall mixer, without pop-up waste set. To combine with concealed body art. 27852.



art. 4230E

Parte esterna gruppo miscelatore monocomando a parete per lavabo, senza scarico. Bocca lunga. Da abbinare a incasso art. 27852.

External part basin group consisting of single lever wall mixer, without pop-up waste set. Long spout. To combine with concealed body art. 27852.



art. 4209

Miscelatore monocomando per lavabo senza scarico. Bocca lunga. Flessibili di alimentazione F 3/8".

Single lever basin mixer without pop-up waste set. Long spout. 3/8" female connection hoses.



art. 4201

Miscelatore monocomando per lavabo con scarico da 1"1/4. Bocca lunga. Flessibili di alimentazione F 3/8".

Single lever basin mixer with 1"1/4 pop-up waste set. Long spout. 3/8" female connection hoses.



art. 4224E

Parte esterna miscelatore monocomando per lavabo con colonna di alimentazione a pavimento. Non fornito di scarico. Da abbinare a incasso art. 27819.

External part single lever basin mixer with floor pillar union. Without pop-up waste set. To combine with concealed body art. 27819.



art. 4223

Miscelatore monocomando per bidet con scarico da 1"1/4. Flessibili di alimentazione F 3/8".

Single lever bidet mixer with 1"1/4 pop-up waste set. 3/8" female connection hoses.



art. 4205

Miscelatore monocomando versione alta per lavabo d'appoggio. Senza scarico. Flessibili di alimentazione F 3/8".

Single lever mixer, high version for above counter basin, without pop-up waste set. 3/8" female connection hoses.



art. 4204

Miscelatore monocomando versione alta per lavabo d'appoggio con scarico da 1"1/4. Flessibili di alimentazione F 3/8".

Single lever mixer, high version for above counter basin, with 1"1/4 pop-up waste set. 3/8" female connection hoses.



art. 823

Set doccia completo di doccetta in ABS, flessibile e supporto con presa acqua.

Complete shower set, with ABS hand shower, flexible and wall union with shower holder.



art. 61165

Colonna doccia con miscelatore termostatico esterno completo di deviatore, soffione e doccetta monogetto in ottone.

Shower pillar with exposed thermostatic mixer complete of diverter, head shower and brass single jet hand shower set.



art. 67556

Asta saliscendi completa di doccia in ottone e flessibile LL. 150 cm, senza presa acqua.

Complete shower set, with brass hand shower, LL 150 cm flexible, without wall union.



art. 2299

Presa acqua a parete.

Wall union.



art. 70402E

Miscelatore termostatico ad incasso a due uscite, con comando per la regolazione della temperatura e pulsanti ON/OFF. Da abbinare a incasso art. 27751.

Two ways out thermostatic concealed mixer, with one handle for temperature control and buttons ON/OFF. To combine with concealed body art. 27751.



art. 70404E

Miscelatore termostatico ad incasso a tre uscite, con comando per la regolazione della temperatura e pulsanti ON/OFF. Da abbinare a incasso art. 27752.

Three ways out thermostatic concealed mixer, with one handle for temperature control and buttons ON/OFF. To combine with concealed body art. 27752.



art. 27670

Braccio a parete in ottone tondo L = 350 mm.

Brass wall round arm L = 350 mm.



art. 27680

Braccio a soffitto in ottone tondo L = 350 mm.

Brass ceiling round arm L = 350 mm.



art. 4275E

Parte esterna miscelatore monocomando ad incasso ad una uscita, ingressi ed uscite da 1/2". Da abbinare a incasso art. 10863.

External part one way out single lever concealed mixer, 1/2" connections. To combine with concealed body art. 10863.



art. 4270E

Parte esterna miscelatore monocomando ad incasso con deviatore automatico a due uscite, ingressi ed uscite da 1/2". Da abbinare a incasso art. 10862.

External part single lever concealed mixer, with two ways out automatic diverter, 1/2" connections. To combine with concealed body art. 10862.



art. 27747

Soffione tondo in ottone con getto a pioggia Ø 250 mm.

Brass round head shower with raining jet Ø 250 mm.



art. 70400E

Miscelatore termostatico ad incasso ad una uscita, con comando per la regolazione della temperatura e pulsante ON/OFF. Da abbinare a incasso art. 27750.

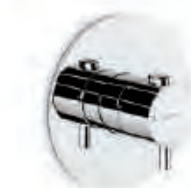
One way out thermostatic concealed mixer, with one handle for temperature control and button ON/OFF. To combine with concealed body art. 27750.



art. 67693E

Parte esterna miscelatore monocomando ad incasso con deviatore meccanico a due uscite, ingressi ed uscite da 1/2". Da abbinare a incasso art. 29750.

External part single lever concealed mixer, with two ways out mechanical diverter, 1/2" connections. To combine with concealed body art. 29750.



art. 67607E

Parte esterna miscelatore termostatico ad incasso, da abbinare a rubinetto d'arresto oppure a deviatore con stop. Ingressi ed uscite a 3/4" con riduzioni da 1/2". Da abbinare a incasso art. 27890.

External part thermostatic concealed mixer, to combine with a stop valve or a diverter with stop. 3/4" inlets and outlets with adapters to 1/2". To combine with concealed body art. 27890.



art. 67606E

Comando esterno ad incasso

1 uscita:

Rubinetto d'arresto ad incasso da 3/4" con riduzioni da 1/2". Da abbinare a incasso art. 27891.

3 uscite:

Deviatore ad incasso a 3 uscite senza stop. Da utilizzare con miscelatore monocomando da incasso. Ingresso da 1/2" e uscite da 1/2". Ingresso da 1/2" e uscite da 1/2". Da abbinare a incasso art. 27893.

Deviatore ad incasso a 3 uscite con stop. Da utilizzare con termostatico da incasso. Ingresso da 1/2" e uscite da 1/2". Da abbinare a incasso art. 27892.

External control

1 way out:

Concealed stop valve with 3/4" connections with adapters to 1/2" with adapters to 1/2". To combine with concealed body art. 27891.

3 ways out:

Concealed diverter without stop. To use with concealed single lever shower mixer. 1/2" inlet and 1/2" outlets. To combine with concealed body art.27893.

Concealed diverter with stop. To use with concealed thermostatic mixer. 1/2" inlet and 1/2" outlets. To combine with concealed body art.27892.



art. 67608E

Parte esterna miscelatore termostatico ad incasso con comando per la regolazione della temperatura e comando per l'erogazione e portata dell'acqua. Ingressi ed uscite da 3/4" con riduzioni da 1/2".

1 uscita: da abbinare a incasso art. 27885.

2 uscite: da abbinare a incasso art. 27886.

3 uscite: da abbinare a incasso art. 27887.

External part thermostatic concealed mixer with one handle for temperature control and one handle diverter with flow regulator. 3/4" inlets with adapter to 1/2". 1/2" outlets.

1 way: to combine with concealed body art. 27885.

2 ways: to combine with concealed body art. 27886.

3 ways: to combine with concealed body art. 27887.



art. 4240

Miscelatore monocomando vasca esterno con deviatore automatico vasca/doccia.

Single lever exposed bath mixer with automatic diverter.



art. 4280C

Gruppo bordo vasca completo di bocca di erogazione, deviatore e set doccia.

Complete set of deck mounted mixer, spout, diverter, complete hand shower set.



art. 4240C

Gruppo vasca esterno completo di supporto fisso, flessibile in PVC e doccia.

Complete bath group with fixed shower holder, PVC flexible, hand shower.



art. 4278E

Gruppo vasca a pavimento con miscelatore incorporato, deviatore e set doccia. Da abbinare a incasso art. 27819.

Floor mounted bath group, with mixer, diverter and shower set. To combine with concealed body art. 27819.

MINI-X

MODERNITÀ E LINEE SINTETICHE MODERN AND CONCISE DESIGN

MINI-X è: internazionalità, nello stile che trae ispirazione dalle esperienze di viaggio e disegna il suo percorso tra le più importanti capitali della modernità. Essenzialità, nelle linee sintetiche di design e nelle soluzioni tecnologiche d'avanguardia. Benessere, nel piacere di vivere il bagno come un luogo del proprio essere.

MINI-X: its cosmopolitan style draws inspiration from travel experiences and the most important modern capital cities. Essential and design-oriented lines together with cutting-edge technological solutions. Wellness, the pleasure of living the bathroom as a place for our own experience.



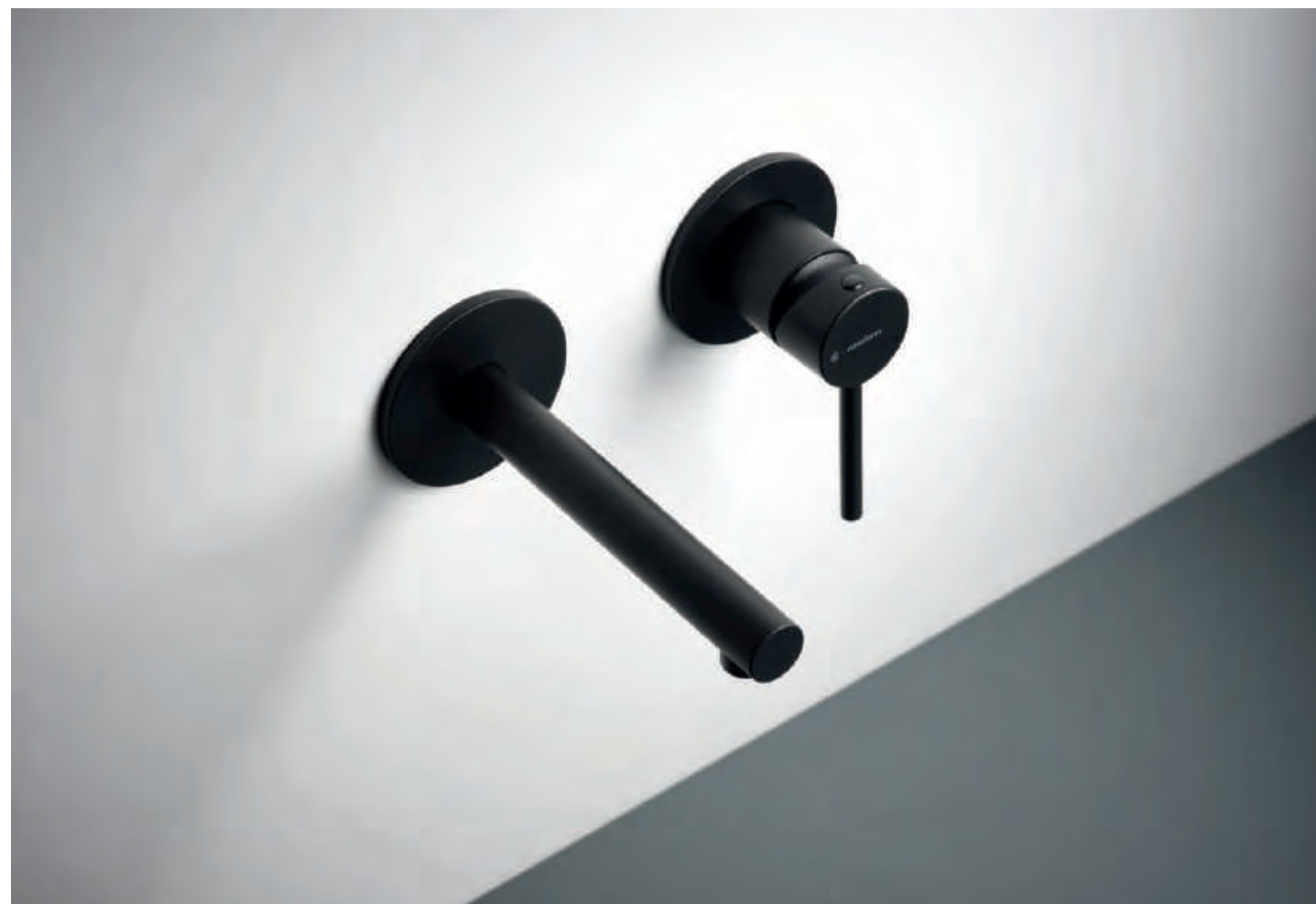


21.018
CROMO
CHROME



01.093
NERO OPACO
MATT BLACK









art. 61308

Miscelatore monocomando per lavabo senza scarico. Flessibili di alimentazione F 3/8".

Single lever basin mixer without pop-up waste set. 3/8" female connection hoses.



art. 61310

Miscelatore monocomando per lavabo con scarico da 1"1/4. Flessibili di alimentazione F 3/8".

Single lever basin mixer with 1"1/4 pop-up waste set 3/8" female connection hoses.



art. 61328E

Parte esterna gruppo miscelatore monocomando a parete per lavabo, senza scarico. Da abbinare a incasso art. 27852.

External part basin group consisting of single lever wall mixer, without pop-up waste set. To combine with concealed body art. 27852.



art. 61330E

Parte esterna gruppo miscelatore monocomando a parete per lavabo, senza scarico. Bocca lunga. Da abbinare a incasso art. 27852.

External part basin group consisting of single lever wall mixer, without pop-up waste set. Long spout. To combine with concealed body art. 27852.



art. 61309

Miscelatore monocomando per lavabo senza scarico. Bocca lunga. Flessibili di alimentazione F 3/8".

Single lever basin mixer without pop-up waste set. Long spout. 3/8" female connection hoses.



art. 61311

Miscelatore monocomando per lavabo con scarico da 1"1/4. Bocca lunga. Flessibili di alimentazione F 3/8".

Single lever basin mixer with 1"1/4 pop-up waste set. Long spout. 3/8" female connection hoses.



art. 61325

Miscelatore monocomando per bidet con scarico da 1"1/4. Flessibili di alimentazione F 3/8".

Single lever bidet mixer with 1"1/4 pop-up waste set. 3/8" female connection hoses.



art. 61355

Miscelatore monocomando esterno per doccia.

Single lever exposed shower mixer.



art. 61315

Miscelatore monocomando versione alta per lavabo d'appoggio. Senza scarico. Flessibili di alimentazione F 3/8".

Single lever mixer, high version for above counter basin, without pop-up waste set. 3/8" female connection hoses.



art. 61314

Miscelatore monocomando versione alta per lavabo d'appoggio con scarico da 1"1/4. Flessibili di alimentazione F 3/8".

Single lever mixer, high version for above counter basin, with 1"1/4 pop-up waste set. 3/8" female connection hoses.



art. 61165

Colonna doccia con miscelatore termostatico esterno completo di deviatore, soffione e doccetta monogetto in ottone.

Shower pillar with exposed thermostatic mixer complete of diverter, head shower and brass single jet hand shower set.



art. 823

Set doccia completo di doccetta in ABS, flessibile e supporto con presa acqua.

Complete shower set, with ABS hand shower, flexible and wall union with shower holder.



art. 67556

Asta saliscendi completa di doccia in ottone e flessibile LL. 150 cm, senza presa acqua.

Complete shower set, with brass hand shower, LL 150 cm flexible, without wall union.



art. 2299

Preso acqua a parete.

Wall union.



art. 70402E

Miscelatore termostatico ad incasso a due uscite, con comando per la regolazione della temperatura e pulsanti ON/OFF. Da abbinare a incasso art. 27751.

Two ways out thermostatic concealed mixer, with one handle for temperature control and buttons ON/OFF. To combine with concealed body art. 27751.



art. 70404E

Miscelatore termostatico ad incasso a tre uscite, con comando per la regolazione della temperatura e pulsanti ON/OFF. Da abbinare a incasso art. 27752.

Three ways out thermostatic concealed mixer, with one handle for temperature control and buttons ON/OFF. To combine with concealed body art. 27752.



art. 27670

Braccio a parete in ottone tondo L = 350 mm.

Brass wall round arm L = 350 mm.



art. 27680

Braccio a soffitto in ottone tondo L = 350 mm.

Brass ceiling round arm L = 350 mm.



art. 4275E

Parte esterna miscelatore monocomando ad incasso ad una uscita, ingressi ed uscite da 1/2". Da abbinare a incasso art. 10863.

External part one way out single lever concealed mixer, 1/2" connections. To combine with concealed body art. 10863.



art. 4270E

Parte esterna miscelatore monocomando ad incasso con deviatore automatico a due uscite, ingressi ed uscite da 1/2". Da abbinare a incasso art. 10862.

External part single lever concealed mixer, with two ways out automatic diverter, 1/2" connections. To combine with concealed body art. 10862.



art. 27747

Soffione tondo in ottone con getto a pioggia Ø 250 mm.

Brass round head shower with raining jet Ø 250 mm.



art. 70400E

Miscelatore termostatico ad incasso ad una uscita, con comando per la regolazione della temperatura e pulsante ON/OFF. Da abbinare a incasso art. 27750.

One way out thermostatic concealed mixer, with one handle for temperature control and button ON/OFF. To combine with concealed body art. 27750.



art. 67693E

Parte esterna miscelatore monocomando ad incasso con deviatore meccanico a due uscite, ingressi ed uscite da 1/2". Da abbinare a incasso art. 29750.

External part single lever concealed mixer, with two ways out mechanical diverter, 1/2" connections. To combine with concealed body art. 29750.



art. 67607E

Parte esterna miscelatore termostatico ad incasso, da abbinare a rubinetto d'arresto oppure a deviatore con stop. Ingressi ed uscite a 3/4" con riduzioni da 1/2". Da abbinare a incasso art. 27890.

External part thermostatic concealed mixer, to combine with a stop valve or a diverter with stop. 3/4" inlets and outlets with adapters to 1/2". To combine with concealed body art. 27890.



art. 67606E

Comando esterno ad incasso

1 uscita:

Rubinetto d'arresto ad incasso da 3/4" con riduzioni da 1/2". Da abbinare a incasso art. 27891.

3 uscite:

Deviatore ad incasso a 3 uscite senza stop. Da utilizzare con miscelatore monocomando da incasso. Ingresso da 1/2" e uscite da 1/2". Ingresso da 1/2" e uscite da 1/2". Da abbinare a incasso art. 27893.

Deviatore ad incasso a 3 uscite con stop. Da utilizzare con termostatico da incasso. Ingresso da 1/2" e uscite da 1/2". Da abbinare a incasso art. 27892.

External control

1 way out:

Concealed stop valve with 3/4" connections with adapters to 1/2" with adapters to 1/2". To combine with concealed body art. 27891.

3 ways out:

Concealed diverter without stop. To use with concealed single lever shower mixer. 1/2" inlet and 1/2" outlets. To combine with concealed body art.27893.

Concealed diverter with stop. To use with concealed thermostatic mixer. 1/2" inlet and 1/2" outlets. To combine with concealed body art.27892.



art. 67608E

Parte esterna miscelatore termostatico ad incasso con comando per la regolazione della temperatura e comando per l'erogazione e portata dell'acqua. Ingressi ed uscite da 3/4" con riduzioni da 1/2".

1 uscita: da abbinare a incasso art. 27885.

2 uscite: da abbinare a incasso art. 27886.

3 uscite: da abbinare a incasso art. 27887.

External part thermostatic concealed mixer with one handle for temperature control and one handle diverter with flow regulator. 3/4" inlets with adapter to 1/2". 1/2" outlets.

1 way: to combine with concealed body art. 27885.

2 ways: to combine with concealed body art. 27886.

3 ways: to combine with concealed body art. 27887.



art. 61340

Miscelatore monocomando vasca esterno con deviatore automatico vasca/doccia.

Single lever exposed bath mixer with automatic diverter.



art. 61340C

Gruppo vasca esterno completo di supporto fisso, flessibile in PVC e doccetta.

Complete bath group with fixed shower holder, PVC flexible, hand shower.

LINFA II

EQUILIBRIO ISPIRATO ALLA NATURA NATURE-INSPIRED BALANCE

Dinamismo, energia e spensieratezza.
LINFA II è la collezione dall'animo
minimalista ma al contempo raffinato.
Linee pulite e sobrie, il design è studiato
per la praticità di utilizzo e per appagare
il gusto estetico, arredando in maniera
creativa e non convenzionale l'ambiente
bagno.

Dynamic, energetic and effortless.
LINFA II has a refined and minimalist
soul. Simple and clean lines, designed
for user-friendliness and to meet your
aesthetic tastes, offering creative and
non-conventional solutions for bathroom
interiors.





21.018
CROMO
CHROME



05.033
CROMO - LIME
CHROME - LIME



01.093
NERO OPACO
MATT BLACK



01.014
BIANCO OPACO
MATT WHITE





MO.070
EXCLUSIVE METAL
TITANIUM SATIN

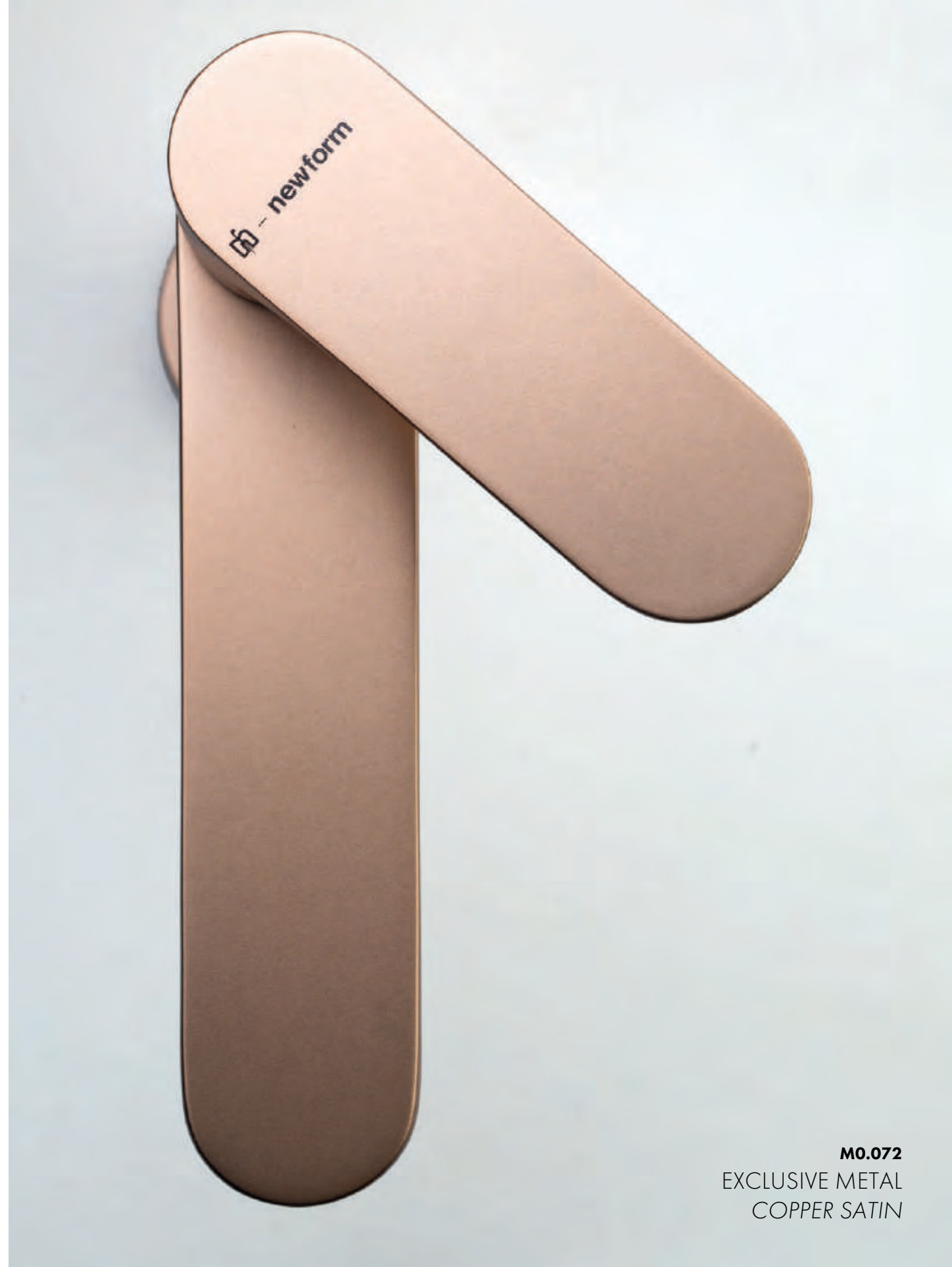


MO.075
EXCLUSIVE METAL
COPPER GLOSSY

MO.071
EXCLUSIVE METAL
GOLD SATIN



newform



MO.072
EXCLUSIVE METAL
COPPER SATIN



art. 69412

Miscelatore monocomando per lavabo senza scarico. Flessibili di alimentazione F 3/8".

Single lever basin mixer without pop-up waste set. 3/8" female connection hoses.



art. 69410

Miscelatore monocomando per lavabo con scarico da 1"1/4. Flessibili di alimentazione F 3/8".

Single lever basin mixer with 1"1/4 pop-up waste set 3/8" female connection hoses.



art. 69455

Miscelatore monocomando esterno per doccia.

Single lever exposed shower mixer.



art. 69449

Miscelatore termostatico esterno per doccia.

Exposed shower thermostatic mixer.



art. 69415

Miscelatore monocomando versione alta per lavabo d'appoggio. Senza scarico. Flessibili di alimentazione F 3/8".

Single lever mixer, high version for above counter basin, without pop-up waste set. 3/8" female connection hoses.



art. 69428E

Parte esterna gruppo miscelatore monocomando a parete per lavabo, senza scarico. Da abbinare a incasso art. 27852.

External part basin group consisting of single lever wall mixer, without pop-up waste set. To combine with concealed body art. 27852.



art. 61165

Colonna doccia con miscelatore termostatico esterno completo di deviatore, soffione e doccetta monogetto in ottone.

Shower pillar with exposed thermostatic mixer complete of diverter, head shower and brass single jet hand shower set.



art. 823

Set doccia completo di doccetta in ABS, flessibile e supporto con presa acqua.

Complete shower set, with ABS hand shower, flexible and wall union with shower holder.



art. 69430E

Parte esterna gruppo miscelatore monocomando a parete per lavabo, senza scarico. Bocca lunga. Da abbinare a incasso art. 27852.

External part basin group consisting of single lever wall mixer, without pop-up waste set. Long spout. To combine with concealed body art. 27852.



art. 69425

Miscelatore monocomando per bidet con scarico da 1"1/4. Flessibili di alimentazione F 3/8".

Single lever bidet mixer with 1"1/4 pop-up waste set. 3/8" female connection hoses.



art. 2299

Presca acqua a parete.

Wall union.



art. 67556

Asta saliscendi completa di doccia in ottone e flessibile LL. 150 cm, senza presa acqua.

Complete shower set, with brass hand shower, LL. 150 cm flexible, without wall union.



art. 27670

Braccio a parete in ottone tondo L = 350 mm.

Brass wall round arm L = 350 mm.



art. 27680

Braccio a soffitto in ottone tondo L = 350 mm.

Brass ceiling round arm L = 350 mm.



art. 69475E

Parte esterna miscelatore monocomando ad incasso ad una uscita, ingressi ed uscite da 1/2". Da abbinare a incasso art. 10863.

External part one way out single lever concealed mixer, 1/2" connections. To combine with concealed body art. 10863.



art. 69470E

Parte esterna miscelatore monocomando ad incasso con deviatore automatico a due uscite, ingressi ed uscite da 1/2". Da abbinare a incasso art. 10862.

External part single lever concealed mixer, with two ways out automatic diverter, 1/2" connections. To combine with concealed body art. 10862.



art. 27747

Soffione tondo in ottone con getto a pioggia Ø 250 mm.

Brass round head shower with raining jet Ø 250 mm.



art. 70400E

Miscelatore termostatico ad incasso ad una uscita, con comando per la regolazione della temperatura e pulsante ON/OFF. Da abbinare a incasso art. 27750.

One way out thermostatic concealed mixer, with one handle for temperature control and button ON/OFF. To combine with concealed body art. 27750.



art. 67693E

Parte esterna miscelatore monocomando ad incasso con deviatore meccanico a due uscite, ingressi ed uscite da 1/2". Da abbinare a incasso art. 29750.

External part single lever concealed mixer, with two ways out mechanical diverter, 1/2" connections. To combine with concealed body art. 29750.



art. 67637E

Parte esterna miscelatore termostatico ad incasso, da abbinare a rubinetto d'arresto oppure a deviatore con stop. Ingressi ed uscite a 3/4" con riduzioni da 1/2". Da abbinare a incasso art. 27890.

External part thermostatic concealed mixer, to combine with a stop valve or a diverter with stop. 3/4" inlets and outlets with adapters to 1/2". To combine with concealed body art. 27890.



art. 70402E

Miscelatore termostatico ad incasso a due uscite, con comando per la regolazione della temperatura e pulsanti ON/OFF. Da abbinare a incasso art. 27751.

Two ways out thermostatic concealed mixer, with one handle for temperature control and buttons ON/OFF. To combine with concealed body art. 27751.



art. 70404E

Miscelatore termostatico ad incasso a tre uscite, con comando per la regolazione della temperatura e pulsanti ON/OFF. Da abbinare a incasso art. 27752.

Three ways out thermostatic concealed mixer, with one handle for temperature control and buttons ON/OFF. To combine with concealed body art. 27752.



art. 67636E

Comando esterno ad incasso

1 uscita:

Rubinetto d'arresto ad incasso da 3/4" con riduzioni da 1/2". Da abbinare a incasso art. 27891.

3 uscite:

Deviatore ad incasso a 3 uscite senza stop. Da utilizzare con miscelatore monocomando da incasso. Ingresso da 1/2" e uscite da 1/2". Ingresso da 1/2" e uscite da 1/2". Da abbinare a incasso art. 27893.

Deviatore ad incasso a 3 uscite con stop. Da utilizzare con termostatico da incasso. Ingresso da 1/2" e uscite da 1/2". Da abbinare a incasso art. 27892.

External control

1 way out:

Concealed stop valve with 3/4" connections with adapters to 1/2" with adapters to 1/2". To combine with concealed body art. 27891.

3 ways out:

Concealed diverter without stop. To use with concealed single lever shower mixer. 1/2" inlet and 1/2" outlets. To combine with concealed body art.27893.

Concealed diverter with stop. To use with concealed thermostatic mixer. 1/2" inlet and 1/2" outlets. To combine with concealed body art.27892.



art. 67638E

Parte esterna miscelatore termostatico ad incasso con comando per la regolazione della temperatura e comando per l'erogazione e portata dell'acqua. Ingressi ed uscite da 3/4" con riduzioni da 1/2".

1 uscita: da abbinare a incasso art. 27885.

2 uscite: da abbinare a incasso art. 27886.

3 uscite: da abbinare a incasso art. 27887.

External part thermostatic concealed mixer with one handle for temperature control and one handle diverter with flow regulator. 3/4" inlets with adapter to 1/2". 1/2" outlets.

1 way: to combine with concealed body art. 27885.

2 ways: to combine with concealed body art. 27886.

3 ways: to combine with concealed body art. 27887.



art. 69440

Miscelatore monocomando vasca esterno con deviatore automatico vasca/doccia.

Single lever exposed bath mixer with automatic diverter.



art. 69482C

Gruppo bordo vasca completo di bocca di erogazione, deviatore e set doccia.

Complete set of deck mounted mixer, spout, diverter, complete hand shower set.



art. 69440C

Gruppo vasca esterno completo di supporto fisso, flessibile in PVC e doccia.

Complete bath group with fixed shower holder, PVC flexible, hand shower.

ERGO

CARATTERE GIOVANE E SOLARE YOUNG AND SPARKLING NATURE

Interpretare le linee e la luce in chiave ironica e vivace, mostrando in maniera inequivocabile il proprio carattere giovane e solare: ERGO stupisce con le sue forme pure e minimali, in un perenne gioco di equilibrio tra estetica e sostanza.

Interpreting lines and light in a lively and ironic way, clearly and unequivocally revealing its young and sparkling nature: ERGO astonishes with its pure and minimalist shapes, in a never-ending balance between essence and appearance.







01.093
NERO OPACO
MATT BLACK







art. 65812

Miscelatore monocomando per lavabo senza scarico. Flessibili di alimentazione F 3/8".

Single lever basin mixer without pop-up waste set. 3/8" female connection hoses.



art. 65810

Miscelatore monocomando per lavabo con scarico da 1"1/4. Flessibili di alimentazione F 3/8".

Single lever basin mixer with 1"1/4 pop-up waste set 3/8" female connection hoses.



art. 65820

Miscelatore monocomando versione alta per lavabo d'appoggio. Senza scarico. Bocca lunga. Flessibili di alimentazione F 3/8".

Single lever mixer, high version for above counter basin, without pop-up waste set. Long spout. 3/8" female connection hoses.



art. 65819

Miscelatore monocomando versione alta per lavabo d'appoggio con scarico da 1"1/4. Bocca lunga. Flessibili di alimentazione F 3/8".

Single lever mixer, high version for above counter basin, with 1"1/4 pop-up waste set. Long spout. 3/8" female connection hoses.



art. 65818

Miscelatore monocomando per lavabo senza scarico. Bocca lunga. Flessibili di alimentazione F 3/8".

Single lever basin mixer without pop-up waste set. Long spout. 3/8" female connection hoses.



art. 65817

Miscelatore monocomando per lavabo con scarico da 1"1/4. Bocca lunga. Flessibili di alimentazione F 3/8".

Single lever basin mixer with 1"1/4 pop-up waste set. Long spout. 3/8" female connection hoses.



art. 65828E

Parte esterna gruppo miscelatore monocomando a parete per lavabo, senza scarico. Da abbinare a incasso art. 27852.

External part basin group consisting of single lever wall mixer, without pop-up waste set. To combine with concealed body art. 27852.



art. 65830E

Parte esterna gruppo miscelatore monocomando a parete per lavabo, senza scarico. Bocca lunga. Da abbinare a incasso art. 27852.

External part basin group consisting of single lever wall mixer, without pop-up waste set. Long spout. To combine with concealed body art. 27852.



art. 65815

Miscelatore monocomando versione alta per lavabo d'appoggio. Senza scarico. Flessibili di alimentazione F 3/8".

Single lever mixer, high version for above counter basin, without pop-up waste set. 3/8" female connection hoses.



art. 65813

Miscelatore monocomando versione alta per lavabo d'appoggio con scarico da 1"1/4. Flessibili di alimentazione F 3/8".

Single lever mixer, high version for above counter basin, with 1"1/4 pop-up waste set. 3/8" female connection hoses.



art. 65827

Miscelatore monocomando per bidet senza scarico. Flessibili di alimentazione F 3/8".

Single lever bidet mixer without pop-up waste set. 3/8" female connection hoses.



art. 65825

Miscelatore monocomando per bidet con scarico da 1"1/4. Flessibili di alimentazione F 3/8".

Single lever bidet mixer with 1"1/4 pop-up waste set. 3/8" female connection hoses.



art. 65855

Miscelatore monocomando esterno per doccia.

Single lever exposed shower mixer.



art. 823

Set doccia completo di doccetta in ABS, flessibile e supporto con presa acqua.

Complete shower set, with ABS hand shower, flexible and wall union with shower holder.



art. 27670

Braccio a parete in ottone tondo L = 350 mm.

Brass wall round arm L = 350 mm.



art. 27680

Braccio a soffitto in ottone tondo L = 350 mm.

Brass ceiling round arm L = 350 mm.



art. 61165

Colonna doccia con miscelatore termostatico esterno completo di deviatore, soffione e doccetta monogetto in ottone.

Shower pillar with exposed thermostatic mixer complete of diverter, head shower and brass single jet hand shower set.



art. 67556

Asta saliscendi completa di doccia in ottone e flessibile LL. 150 cm, senza presa acqua.

Complete shower set, with brass hand shower, LL 150 cm flexible, without wall union.



art. 70400E

Miscelatore termostatico ad incasso ad una uscita, con comando per la regolazione della temperatura e pulsante ON/OFF. Da abbinare a incasso art. 27750.

One way out thermostatic concealed mixer, with one handle for temperature control and button ON/OFF. To combine with concealed body art. 27750.



art. 70402E

Miscelatore termostatico ad incasso a due uscite, con comando per la regolazione della temperatura e pulsanti ON/OFF. Da abbinare a incasso art. 27751.

Two ways out thermostatic concealed mixer, with one handle for temperature control and buttons ON/OFF. To combine with concealed body art. 27751.



art. 2299

Presa acqua a parete.

Wall union.



art. 27747

Soffione tondo in ottone con getto a pioggia Ø 250 mm.

Brass round head shower with raining jet Ø 250 mm.



art. 70404E

Miscelatore termostatico ad incasso a tre uscite, con comando per la regolazione della temperatura e pulsanti ON/OFF. Da abbinare a incasso art. 27752.

Three ways out thermostatic concealed mixer, with one handle for temperature control and buttons ON/OFF. To combine with concealed body art. 27752.



art. 65875E

Parte esterna miscelatore monocomando ad incasso ad una uscita, ingressi ed uscite da 1/2". Da abbinare a incasso art. 10863.

External part one way out single lever concealed mixer, 1/2" connections. To combine with concealed body art. 10863.



art. 65870E

Parte esterna miscelatore monocomando ad incasso con deviatore automatico a due uscite, ingressi ed uscite da 1/2". Da abbinare a incasso art. 10862.

External part single lever concealed mixer, with two ways out automatic diverter, 1/2" connections. To combine with concealed body art. 10862.



art. 67626E

Comando esterno ad incasso

1 uscita:

Rubinetto d'arresto ad incasso da 3/4" con riduzioni da 1/2". Da abbinare a incasso art. 27891.

3 uscite:

Deviatore ad incasso a 3 uscite senza stop. Da utilizzare con miscelatore monocomando da incasso. Ingresso da 1/2" e uscite da 1/2". Ingresso da 1/2" e uscite da 1/2". Da abbinare a incasso art. 27893.

Deviatore ad incasso a 3 uscite con stop. Da utilizzare con termostatico da incasso. Ingresso da 1/2" e uscite da 1/2". Da abbinare a incasso art. 27892.

External control

1 way out:

Concealed stop valve with 3/4" connections with adapters to 1/2" with adapters to 1/2". To combine with concealed body art. 27891.

3 ways out:

Concealed diverter without stop. To use with concealed single lever shower mixer. 1/2" inlet and 1/2" outlets. To combine with concealed body art. 27893.

Concealed diverter with stop. To use with concealed thermostatic mixer. 1/2" inlet and 1/2" outlets. To combine with concealed body art. 27892.



art. 67628E

Parte esterna miscelatore termostatico ad incasso con comando per la regolazione della temperatura e comando per l'erogazione e portata dell'acqua. Ingressi ed uscite da 3/4" con riduzioni da 1/2".

1 uscita: da abbinare a incasso art. 27885.

2 uscite: da abbinare a incasso art. 27886.

3 uscite: da abbinare a incasso art. 27887.

External part thermostatic concealed mixer with one handle for temperature control and one handle diverter with flow regulator. 3/4" inlets with adapter to 1/2". 1/2" outlets.

1 way: to combine with concealed body art. 27885.

2 ways: to combine with concealed body art. 27886.

3 ways: to combine with concealed body art. 27887.



art. 67693E

Parte esterna miscelatore monocomando ad incasso con deviatore meccanico a due uscite, ingressi ed uscite da 1/2". Da abbinare a incasso art. 29750.

External part single lever concealed mixer, with two ways out mechanical diverter, 1/2" connections. To combine with concealed body art. 29750.



art. 67627E

Parte esterna miscelatore termostatico ad incasso, da abbinare a rubinetto d'arresto oppure a deviatore con stop. Ingressi ed uscite a 3/4" con riduzioni da 1/2". Da abbinare a incasso art. 27890.

External part thermostatic concealed mixer, to combine with a stop valve or a diverter with stop. 3/4" inlets and outlets with adapters to 1/2". To combine with concealed body art. 27890.



art. 65840

Miscelatore monocomando vasca esterno con deviatore automatico vasca/doccia.

Single lever exposed bath mixer with automatic diverter.



art. 65840C

Gruppo vasca esterno completo di supporto fisso, flessibile in PVC e doccia.

Complete bath group with fixed shower holder, PVC flexible, hand shower.



art. 65882C

Gruppo bordo vasca completo di bocca di erogazione, deviatore e set doccia.

Complete set of deck mounted mixer, spout, diverter, complete hand shower set.

DAYTIME DAYTIME STYLE

L'UNICITÀ NELLA TUA VITA DI TUTTI I GIORNI
THE UNIQUENESS OF YOUR EVERYDAY LIFE

La ricercatezza delle forme, l'ispirazione al British Style e il numero importante di finiture sono segni distintivi delle due nuove collezioni per l'ambiente bagno di Newform: DAYTIME e DAYTIME STYLE. Il ritorno al classico è rappresentato dalle tradizionali maniglie per la regolazione separata di acqua calda e fredda, il design elegante, caldo e accogliente assieme alla scelta di colorazioni che rievocano altri tempi, si sposano per offrire una scelta che risponde a gusti stilistici e rievocazioni architettoniche tipicamente inglesi.

British Style inspiration, refined shapes and a wide finish selection are the main features of these two bathroom collections: DAYTIME and DAYTIME STYLE. A return to tradition with the reintroduction of the classic separate handles for hot and cold water. Elegant, warm and inviting design comes together in a variety of colours that are reminiscent of the typical English architectural style.





21.018
CROMO
CHROME



17.053
NICHEL LUCIDO
POLISHED NICKEL

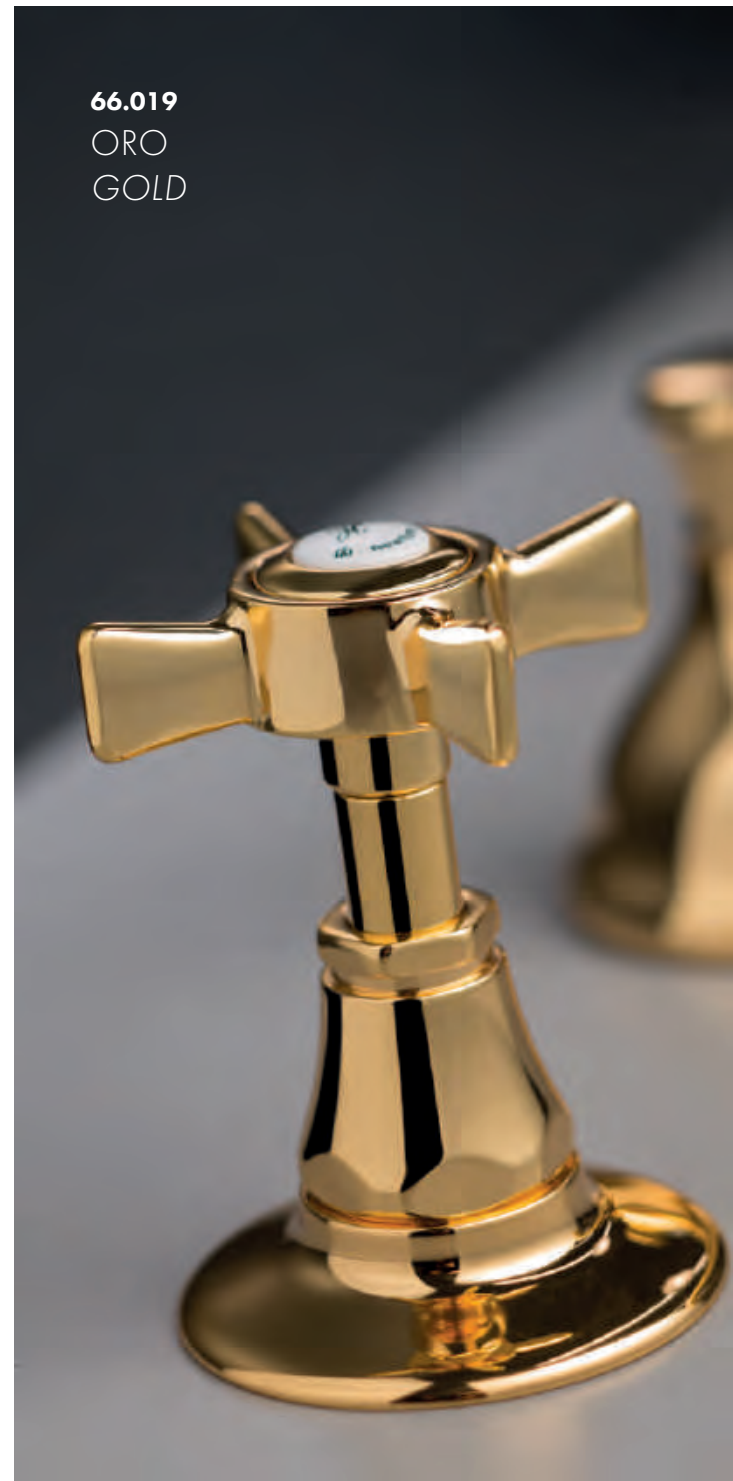




31.023
BRONZO SPAZZOLATO
BRUSHED BRONZE



31.028
CROMO SPAZZOLATO
BRUSHED CHROME



66.019
ORO
GOLD

DAYTIME



art. 69000

Gruppo lavabo a 3 fori con scarico da 1"1/4. Attacco piantana da 1/2". Canna alta.

3-hole basin group with 1"1/4 pop-up waste set. 1/2" T piece. High spout.



art. 69005

Gruppo lavabo a 3 fori con scarico da 1"1/4. Attacco piantana da 1/2". Bocca bassa.

3-hole basin group with 1"1/4 pop-up waste set. 1/2" T piece. Low spout.



art. 69025

Gruppo lavabo monoforo con scarico da 1"1/4. Flessibili di collegamento F 3/8".

Single hole basin group with 1"1/4 pop-up waste set. 3/8" female connecting hoses.



art. 69035

Gruppo bidet monoforo con scarico da 1"1/4. Flessibili di alimentazione F 3/8".

Monobloc bidet group with 1"1/4 pop-up waste set- 3/8" female connection hoses.



art. 69015

Gruppo bidet tre fori con erogazione al bordo con scarico da 1" 1/4, attacco piantana da 1/2".

3-hole bidet group with rim filler, 1/2" T piece and 1" 1/4 pop-up waste set.



art. 69044

Gruppo doccia con rubinetti ad incasso, attacchi da 1/2" e deviatore a 2 entrate e 3 uscite.

1/2" concealed shower group, 2-way-in and 3-way-out concealed diverter with 1/2" connection.



art. 69054

Colonna doccia con gruppo esterno completa di deviatore, soffione in ottone e doccetta monogetto in ottone.

Shower pillar with exposed group complete of diverter, brass head shower and brass single jet hand shower set.



art. 69050

Colonna doccia con miscelatore termostatico coassiale esterno completo di deviatore, soffione in ottone e doccetta monogetto in ottone.

Shower pillar with exposed coaxial thermostatic mixer complete of diverter, brass head shower and brass single jet hand shower set.



art. 69040C

Gruppo vasca esterno, deviatore automatico vasca / doccia, doccetta in ottone e flessibile LL. 150 cm.

Exposed bath group, automatic diverter, brass hand shower and LL. 150 cm flexible.



art. 69082C

Gruppo bordo vasca 4 fori completo di bocca erogazione con deviatore incorporato e set doccetta.

4-hole deck mounted group, complete of spout with diverter and complete shower set.



art. 9492

Soffione doccia a parete in ottone con attacco da 1/2".

Brass wall head shower, 1/2" connections.



art. 69056

Asta saliscendi completa di doccia in ottone e flessibile in ottone LL. 150 cm, snz presa acqua.

Complete shower set with brass hand shower and LL. 150 cm brass flexible, without wall union.



art. 69095C

Gruppo bordo vasca 4 fori completo di deviatore e set doccetta, esclusa bocca di erogazione.

4-hole deck mounted group complete of diverter and shower set, without spout.



art. 69085C

Gruppo vasca con colonne di alimentazione a pavimento, deviatore automatico, flessibile LL. 150 cm e doccetta.

Bath group with floor pillar unions, automatic diverter, LL. 150 cm flexible and shower.



art. 69045

Gruppo vasca ad incasso completo di rubinetti con attacchi da 1/2", bocca, deviatore a 2 entrate e 3 uscite e set doccetta in ottone con supporto orientabile.

Concealed bath group complete of: 1/2" connections valve, spout, 2-way-in and 3-way-out diverter and brass shower set, with adjustable support.



art. 69073

Deviatore ad incasso con attacchi da 1/2" a 2 entrate e 3 uscite.

2-way-in and 3-way-out concealed diverter with 1/2" connections.

DAYTIME STYLE



art. 69100

Gruppo lavabo a 3 fori con scarico da 1" 1/4. Attacco piantana da 1/2". Canna alta.

3-hole basin group with 1" 1/4 pop-up waste set. 1/2" T piece. High spout.



art. 69105

Gruppo lavabo a 3 fori con scarico da 1" 1/4. Attacco piantana da 1/2". Bocca bassa.

3-hole basin group with 1" 1/4 pop-up waste set. 1/2" T piece. Low spout.



art. 69125

Gruppo lavabo monoforo con scarico da 1" 1/4. Flessibili di collegamento F 3/8".

Single hole basin group with 1" 1/4 pop-up waste set. 3/8" female connecting hoses.



art. 69135

Gruppo bidet monoforo con scarico da 1" 1/4. Flessibili di alimentazione F 3/8".

Monobloc bidet group with 1" 1/4 pop-up waste set- 3/8" female connection hoses.



art. 69115

Gruppo bidet tre fori con erogazione al bordo con scarico da 1" 1/4, attacco piantana da 1/2".

3-hole bidet group with rim filler, 1/2" T piece and 1" 1/4 pop-up waste set.



art. 69144

Gruppo doccia con rubinetti ad incasso, attacchi da 1/2" e deviatore a 2 entrate e 3 uscite.

1/2" concealed shower group, 2-way-in and 3-way-out concealed diverter with 1/2" connection.



art. 69154

Colonna doccia con gruppo esterno completa di deviatore, soffione in ottone e doccetta monogetto in ottone.

Shower pillar with exposed group complete of diverter, brass head shower and brass single jet hand shower set.



art. 69150

Colonna doccia con miscelatore termostatico coassiale esterno completo di deviatore, soffione in ottone e doccetta monogetto in ottone.

Shower pillar with exposed coaxial thermostatic mixer complete of diverter, brass head shower and brass single jet hand shower set.



art. 69140C

Gruppo vasca esterno, deviatore automatico vasca / doccia, doccetta in ottone e flessibile LL. 150 cm.

Exposed bath group, automatic diverter, brass hand shower and LL. 150 cm flexible.



art. 69182C

Gruppo bordo vasca 4 fori completo di bocca erogazione con deviatore incorporato e set doccetta.

4-hole deck mounted group, complete of spout with diverter and complete shower set.



art. 9492

Soffione doccia a parete in ottone con attacco da 1/2".

Brass wall head shower, 1/2" connections.



art. 69156

Asta saliscendi completa di doccia in ottone e flessibile in ottone LL. 150 cm, snz presa acqua.

Complete shower set with brass hand shower and LL. 150 cm brass flexible, without wall union.



art. 69195C

Gruppo bordo vasca 4 fori completo di deviatore e set doccetta, esclusa bocca di erogazione.

4-hole deck mounted group complete of diverter and shower set, without spout.



art. 69185C

Gruppo vasca con colonne di alimentazione a pavimento, deviatore automatico, flessibile LL. 150 cm e doccetta.

Bath group with floor pillar unions, automatic diverter, LL. 150 cm flexible and shower.



art. 69145

Gruppo vasca ad incasso completo di rubinetti con attacchi da 1/2", bocca, deviatore a 2 entrate e 3 uscite e set doccetta in ottone con supporto orientabile.

Concealed bath group complete of: 1/2" connections valve, spout, 2-way-in and 3-way-out diverter and brass shower set, with adjustable support.



art. 69073

Deviatore ad incasso con attacchi da 1/2" a 2 entrate e 3 uscite.

2-way-in and 3-way-out concealed diverter with 1/2" connections.

SENSITIVE

Newform propone Sensitive che con un rapido gesto, un movimento che sfiora la superficie, il flusso d'acqua si aziona. Due avanzati sistemi di temporizzazione che consentono estrema praticità e un grande risparmio energetico. Nella versione con il sensore infrarossi incorporato al rubinetto, lo stesso rileva la presenza delle mani e aziona l'erogazione dell'acqua per poi spegnersi dolcemente in assenza di movimento. La miscelazione dell'acqua, invece, avviene attraverso un apposito comando manuale posto a lato del rubinetto. Nella versione con il sensore collocato in un comando remoto, l'acqua viene erogata al passaggio della mano sopra il sensore e rimane aperta per un tempo prestabilito da 30 secondi ad un massimo di 3 minuti.

Newform offers the Sensitive collection: with a rapid gesture over the sensor, you can turn on the tap. Two advanced time systems will guarantee practicality and energy saving. In the version with built-in infrared sensor, the tap turns on when it detects your hands and then off when there are no more movements. To mix the water, there is a manual control on the side of your tap. Whereas, with the remote-control version, when the sensor detects your hands, the tap turns on from 30 seconds to a maximum of 3 minutes.





art. 66710

Rubinetto erogatore per lavabo a miscelazione regolabile manualmente tramite rubinetti d'arresto inclusi. Comando di apertura ad infrarossi 'ON-OFF' manuale, dotato di chiusura di sicurezza a 2". SENZA scarico. Alimentazione con 4 batterie alcaline tipo "AA" da 1,5 V (non incluse).

Wash basin tap with manually-adjustable mixing device by stop valves included. Infrared controller with manually 'ON-OFF' opening, with security stop at 2 seconds. WITHOUT pop-up waste set. Power supply: 4 alkaline batteries, 1,5V type "AA" (not included).



art. 66711

Rubinetto erogatore per lavabo a miscelazione regolabile manualmente tramite rubinetti d'arresto inclusi. Comando di apertura ad infrarossi 'ON-OFF' manuale, dotato di chiusura di sicurezza a 2". SENZA scarico. Alimentazione con 4 batterie alcaline tipo "AA" da 1,5 V (non incluse).

Wash basin tap with manually-adjustable mixing device by stop valves included. Infrared controller with manually 'ON-OFF' opening, with security stop at 2 seconds. WITHOUT pop-up waste set. Power supply: 4 alkaline batteries, 1,5V type "AA" (not included).



art. 66701

Comando elettronico remoto per montaggio su piano da appoggio, abbinabile ad un dispositivo da appoggio o parete o a soffitto. Regolazione di temperatura e portata tramite rubinetti d'arresto inclusi. Versione tonda. Comando di apertura ad infrarossi temporizzato per una chiusura automatica a 30". Alimentazione con 4 batterie alcaline tipo "AA" da 1,5 V (non incluse).

Electronic remote control for above counter, matching free-standing, wall or ceiling mounted device. With stop valves to regulate flow and temperature. Round version. Timed infrared controller with automatic closing at 30 seconds. Power supply: 4 alkaline batteries, 1,5V type "AA" (not included).



art. 66702

Comando elettronico remoto per montaggio su piano da appoggio, abbinabile ad un dispositivo da appoggio o parete o a soffitto. Regolazione di temperatura e portata tramite rubinetti d'arresto inclusi. Versione quadra. Comando di apertura ad infrarossi temporizzato per una chiusura automatica a 30". Alimentazione con 4 batterie alcaline tipo "AA" da 1,5 V (non incluse).

Electronic remote control for above counter, matching free-standing, wall or ceiling mounted device. With stop valves to regulate flow and temperature. Square version. Timed infrared controller with automatic closing at 30 seconds. Power supply: 4 alkaline batteries, 1,5V type "AA" (not included).

art. 66705

Comando elettronico remoto per montaggio su piano da appoggio, abbinabile ad un dispositivo da appoggio o parete o a soffitto. Regolazione di temperatura e portata tramite rubinetti d'arresto inclusi. Versione tonda. Comando di apertura ad infrarossi 'ON-OFF' manuale, dotato di chiusura di sicurezza a 3 minuti. Alimentazione con 4 batterie alcaline tipo "AA" da 1,5 V (non incluse).

Electronic remote control for above counter, matching free-standing, wall or ceiling mounted device. With stop valves to regulate flow and temperature. Round version. Infrared controller with manually 'ON-OFF' opening, equipped with security stop at 3 minutes. Power supply: 4 alkaline batteries, 1,5V type "AA" (not included).

art. 66706

Comando elettronico remoto per montaggio su piano da appoggio, abbinabile ad un dispositivo da appoggio o parete o a soffitto. Regolazione di temperatura e portata tramite rubinetti d'arresto inclusi. Versione quadra. Comando di apertura ad infrarossi 'ON-OFF' manuale, dotato di chiusura di sicurezza a 3 minuti. Alimentazione con 4 batterie alcaline tipo "AA" da 1,5 V (non incluse).

Electronic remote control for above counter, matching free-standing, wall or ceiling mounted device. With stop valves to regulate flow and temperature. Square version. Infrared controller with manually 'ON-OFF' opening, equipped with security stop at 3 minutes. Power supply: 4 alkaline batteries, 1,5V type "AA" (not included).



art. 66703

Comando elettronico remoto per montaggio a parete, abbinabile ad un dispositivo da appoggio o parete o a soffitto. Regolazione di temperatura e portata tramite rubinetti d'arresto inclusi. Versione tonda. Comando di apertura ad infrarossi temporizzato per una chiusura automatica a 30". Alimentazione con 4 batterie alcaline tipo "AA" da 1,5 V (non incluse).

Wall mounted electronic remote control, matching free-standing, wall or ceiling mounted device. With stop valves to regulate flow and temperature. Round version. Timed infrared controller with automatic closing at 30 seconds. Power supply: 4 alkaline batteries, 1,5V type "AA" (not included).

art. 66707

Comando elettronico remoto per montaggio a parete, abbinabile ad un dispositivo da appoggio o parete o a soffitto. Regolazione di temperatura e portata tramite rubinetti d'arresto inclusi. Versione tonda. Comando di apertura ad infrarossi 'ON-OFF' manuale, dotato di chiusura di sicurezza a 3 minuti. Alimentazione con 4 batterie alcaline tipo "AA" da 1,5 V (non incluse).

Wall mounted electronic remote control, matching free-standing, wall or ceiling mounted device. With stop valves to regulate flow and temperature. Round version. Infrared controller with manually 'ON-OFF' opening, equipped with security stop at 3 minutes. Power supply: 4 alkaline batteries, 1,5V type "AA" (not included).



art. 66704

Comando elettronico remoto per montaggio a parete, abbinabile ad un dispositivo da appoggio o parete o a soffitto. Regolazione di temperatura e portata tramite rubinetti d'arresto inclusi. Versione quadra. Comando di apertura ad infrarossi temporizzato per una chiusura automatica a 30". Alimentazione con 4 batterie alcaline tipo "AA" da 1,5 V (non incluse).

Wall mounted electronic remote control, matching free-standing, wall or ceiling mounted device. With stop valves to regulate flow and temperature. Square version. Timed infrared controller with automatic closing at 30 seconds. Power supply: 4 alkaline batteries, 1,5V type "AA" (not included).

art. 66708

Comando elettronico remoto per montaggio a parete, abbinabile ad un dispositivo da appoggio o parete o a soffitto. Regolazione di temperatura e portata tramite rubinetti d'arresto inclusi. Versione quadra. Comando di apertura ad infrarossi 'ON-OFF' manuale, dotato di chiusura di sicurezza a 3 minuti. Alimentazione con 4 batterie alcaline tipo "AA" da 1,5 V (non incluse).

Wall mounted electronic remote control, matching free-standing, wall or ceiling mounted device. With stop valves to regulate flow and temperature. Square version. Infrared controller with manually 'ON-OFF' opening, equipped with security stop at 3 minutes. Power supply: 4 alkaline batteries, 1,5V type "AA" (not included).



art. 26474

Bocca da appoggio da abbinare a comando elettronico remoto. Senza scarico.

Above counter spout for electronic separate control. Without pop-up waste set.



art. 68443 bocca / spout L 1375 mm

art. 68443 bocca / spout L 1525 mm

art. 68443 bocca / spout L 1675 mm

Bocca erogazione a soffitto per lavabo con attacco da 1/2".

Ceiling spout for basin group with 1/2" connection.



art. 65843 bocca / spout L 1370 mm

art. 65843 bocca / spout L 1520 mm

art. 65843 bocca / spout L 1670 mm

Bocca erogazione a soffitto per lavabo con attacco da 1/2".

Ceiling spout for basin group with 1/2" connection.



art. 26470

Alimentatore elettrico 115/230 VAC - 6V DC. In alternativa all'alimentazione a batterie.

Electric power supply 115/230 VAC - 6V DC. Alternative to battery power.



art. 26470

Piastra di copertura per scatola di alimentazione da incassare a parete (optional).

Cover plate for electric power supply (optional)

ACCESSORI CHE ARREDANO

ACCESSORIES TO FURNISH

Newform propone gli immancabili accessori bagno: una gamma ricca, completa e dal design accattivante. Le collezioni si differenziano per il gioco delle geometrie, quadre e tonde, per rendere il bagno completo in ogni suo dettaglio. Un'estetica piacevole ed un ambiente fruibile consentono di vivere al meglio la stanza. I materiali utilizzati coniugano design e funzionalità, arredando lo spazio con forme e abbinamenti cromatici. Ogni articolo è disponibile in varie finiture: Newform permette così di giocare con riflessi vibranti e superfici satinare per decorare e dare personalità allo spazio.

Newform offers the inevitable bathroom accessories: a rich and complete range of products with an attractive design. These collections differ in their geometric shapes, square or round, to make your bathroom complete in every detail. Pleasant aesthetics and a usable environment allow you to better enjoy your bathroom. The materials combine design and functionality and furnish the space with different shapes and colour combinations. Each item is available in various finishes: Newform allows you to play with vibrant reflections and satin surfaces to decorate and give personality to your bathroom.



21.018
CROMO
CHROME



35.099
SILKY GOLD



M0.072
EXCLUSIVE METAL
COPPER SATIN



61.020
PVD
GLOSSY GOLD



58.063
PVD
GUN METAL



ACCESSORI TONDI ROUND ACCESSORIES



art. 67200 ceramica bianca / white ceramic
art. 67201 ceramica nera / black ceramic
Porta sapone a muro.
Wall mounted soap dish.



art. 67205 ceramica bianca / white ceramic
art. 67206 ceramica nera / black ceramic
Porta bicchiere a muro.
Wall mounted tumber holder.



art. 67210 ceramica bianca / white ceramic
art. 67211 ceramica nera / black ceramic
Dose sapone a muro.
Wall mounted soap dispenser.



art. 67215 ceramica bianca / white ceramic
art. 67216 ceramica nera / black ceramic
Porta scopino a muro con scopino.
Wall mounted toilet brush with brush.



art. 67223
Porta rotolo a muro.
Wall mounted paper holder.



art. 67225
Porta rotolo a muro verticale (doppio).
Wall mounted paper holder, vertical double version.



art. 67227
Porta salvietta corto, cm 30.
Short towel rail, cm 30.



art. 67228
Porta salvietta medio, cm 45.
Medium towel rail, cm 45.



art. 67260 ceramica bianca / white ceramic
art. 67261 ceramica nera / black ceramic
Dosa sapone da appoggio.
Free standing soap dispenser.



art. 67265 ceramica bianca / white ceramic
art. 67266 ceramica nera / black ceramic
Porta scopino da appoggio con scopino.
Free standing toilet brush with brush.



art. 67229
Porta salvietta lungo, cm 60.
Long towel rail, cm 60.



art. 67222
Appendino a muro.
Robe hook.



art. 67270
Piantana porta salviette.
Free standing towel holder.



art. 67250 ceramica bianca / white ceramic
art. 67251 ceramica nera / black ceramic
Porta sapone da appoggio.
Free standing soap dish.



art. 67255 ceramica bianca / white ceramic
art. 67256 ceramica nera / black ceramic
Bicchieri da appoggio.
Free standing tumbler.

ACCESSORI QUADRI SQUARE ACCESSORIES



art. 62900 ceramica bianca / white ceramic
art. 62901 ceramica nera / black ceramic
Porta sapone a muro.
Wall mounted soap dish.



art. 62905 ceramica bianca / white ceramic
art. 62906 ceramica nera / black ceramic
Porta bicchiere a muro.
Wall mounted tumbler holder.



art. 62910 ceramica bianca / white ceramic
art. 62911 ceramica nera / black ceramic
Dose sapone a muro.
Wall mounted soap dispenser.



art. 62915 ceramica bianca / white ceramic
art. 62916 ceramica nera / black ceramic
Porta scopino a muro con scopino.
Wall mounted toilet brush with brush.



art. 62923
Porta rotolo a muro.
Wall mounted paper holder.



art. 62927
Porta salvietta corto, cm 30.
Short towel rail, cm 30.



art. 62928
Porta salvietta medio, cm 45.
Medium towel rail, cm 45.



art. 62960 ceramica bianca / white ceramic
art. 62961 ceramica nera / black ceramic
Dosa sapone da appoggio.
Free standing soap dispenser.



art. 62965 ceramica bianca / white ceramic
art. 62966 ceramica nera / black ceramic
Porta scopino da appoggio con scopino.
Free standing toilet brush with brush.



art. 62929
Porta salvietta lungo, cm 60.
Long towel rail, cm 60.



art. 62922
Appendino a muro.
Robe hook.



art. 62950 ceramica bianca / white ceramic
art. 62951 ceramica nera / black ceramic
Porta sapone da appoggio.
Free standing soap dish.



art. 62955 ceramica bianca / white ceramic
art. 62956 ceramica nera / black ceramic
Bicchieri da appoggio.
Free standing tumbler.

LAVABI WASHBASINS





art. 66301 senza fori / without hole

art. 66302 monoforo / 1 hole

art. 66303 tre fori / 3 holes

Lavabo da appoggio in Cristalplant® per rubinetteria a muro, su piano o monoforo.

Cristalplant® lay on washbasin for wall, top or single-hole taps.



art. 66309

Lavabo da appoggio tondo, diametro cm 40, in Mineralmarmo® per rubinetteria a muro o su piano. Completo di viti di fissaggio e piletta a scarico libero.

Mineralmarmo® round lay on washbasin, dia. cm 40, for wall or top taps. Including fixing screws and free drain.



art. 66313

Lavabo da appoggio tondo, diametro cm 53, in ceramica per rubinetteria a muro o su piano e piletta a scarico libero. Completo di viti di fissaggio.

Round ceramic lay on washbasin, dia. cm 53, for wall or top taps. Including fixing screws and free drain.



art. 66317 Cristalplant®

Lavabo da appoggio ovale, cm 58, in Cristalplant® per rubinetteria a muro o su piano. Completo di viti di fissaggio e piletta a scarico libero.

Cristalplant® oval lay on washbasin, cm 58, for wall or top taps. Including fixing screw and free drain.



art. 66317 Mineralmarmo®

Lavabo da appoggio ovale, cm 58, in Mineralmarmo® per rubinetteria a muro o su piano. Completo di viti di fissaggio e piletta a scarico libero.

Mineralmarmo® oval lay on washbasin, cm 58, for wall or top taps. Including fixing screws and free drain.



art. 66321

Lavabo da appoggio rettangolare, cm 63, in Mineralmarmo® per rubinetteria a muro o su piano. Completo di viti di fissaggio e piletta a scarico libero.

Mineralmarmo® rectangular lay on washbasin, cm 63, for wall or top taps. Including fixing screws and free drain.

SISTEMA DI QUALITÀ CERTIFICATO CERTIFIED QUALITY SYSTEM

DESIGN MAKES RESPONSIBLE

Lo scopo prioritario di Newform è quello di fornire un prodotto di qualità superiore, progettato minuziosamente e costruito solamente con materiali di prima scelta, una metodologia certificata secondo le norme UNI-EN ISO 9001 per la progettazione e produzione di rubinetteria sanitaria e accessori da bagno. Inoltre, la creazione e l'implementazione di un sistema integrato che permette sistematicamente di migliorare le condizioni lavorative e di ridurre l'impatto ambientale secondo gli standard ISO 45001 ed ISO 14001, è un altro importante passo verso una sempre più consapevole responsabilità sociale d'impresa.

Newform's first priority is to create high quality products, conceived carefully in every single detail and produced only with first quality materials, a method recognised by UNI-EN ISO 9001 standards for design and production of sanitary taps and bathroom accessories. Furthermore, creation and implementation of an integrated system to continuously improve working conditions and reduce environmental impact according to ISO 45001 and ISO 14001 standards is another important step towards Corporate Social Responsibility.



Certifications available on specific products. Check with the company.

Grazie a / Thank you to:

Morghen Studio
www.morghenstudio.com
@morghenstudio

Tommaso Verdesca
Borderline Art Studio
www.borderlineartstudio.it
@borderline_art_studio

Foto / Photos:

Andrea Avolio
www.andreaavolio.it
@neroluce_fotografia

I colori rappresentati nelle immagini sono puramente indicativi.
The colours shown are just an indication.

Direzione Creativa / Creative Direction: Newform

Edizione MAR 2021 - ST235.00.000

NEWFORM S.p.A.
via Marconi, 25/A - Frazione Vintebbio - 13037 Serravalle Sesia (VC) Italy
Phone: +39 0163 452011 (r.a.) - e-mail: newform@newform.it - www.newform.it

