

KEROS

ACTUAL

2022

# ÍNDICE

ÍNDICE	02
PORCELÁNICO	04
GRES	102
REVESTIMIENTO	106
ICONOGRAFÍA	176
DESTONIFICADO	176
PACKING	177
COLOCACIONES DE LA SERIE MODULA	178
PIEZAS ESPECIALES	180
CARACTERÍSTICAS TÉCNICAS	182
ANTIDESLIZANTE	184
LIMPIEZA Y MANTENIMIENTO	188
RESERVA DE DERECHOS	189
CONSEJOS COLOCACIÓN	189

MODULA	
ABADÍA	06
AUGUSTA	08
BIERZO	10
NUBA	12
PORTOBELLO	14
50X100CM/19,7"X39,4"	
AMALFI	16
DOVER	18
FERRARA	20
MARMI	22
NUBA	24
PARK	26
PORTOBELLO	28
80X80CM/31,5"X31,5"	
ARDENZA	30
BONN	32
CANADA	34
COTTO	36
DAFNE	38
HALIFAX	40
HAT	42
LONDON	44
QUEBEC	46
REGINA	46
VERNAZZA	48
50X50CM/19,7"X19,7"	
ABADÍA	50
BLUESTONE	52
PORTLAND	54-142
	-154-156
	-164-172
PORTOBELLO	56
45X45CM/ 17,71"X 17,71"	
CARTAGO	140
CITY	142
VERNAZZA	136-178

# PORCELÁNICO

33X67CM/13,0"X26,4"	
AMALFI	58
ARDENZA	60
BIERZO	62
BLUESTONE	52
FERRARA	64
NEW YORK	66
NUBA	68
PORTLAND	54
PORTOBELLO	56
POTES	70
REDSTONE	72
STRATA	74
SUNROCK	74
33X33CM/13,0"X13,0"	
ARES	94
DOLOMITE	122
NEW YORK	66
POTES	70
REDSTONE	72
PELDAÑOS	96
33X33CM·SLIM/13,0"X13,0"·SLIM	
GUDAR	98
MURTA	100
PIRINEOS	102
23X100CM/9"X39,4"	
AKELARRE	80
BANAK	82
HAYEDO	84
SIA	86
TRIBECA	88
23X46CM / 9,1"X18,1"	
PIEDRA	76
ROCK	78
8X67CM / 3,14"X26,4"	
BACKWOOD	90
OXFORD	92

## GRES

33X33CM/13,0"X13,0"	
BASIC	168
BRANCATO	150
GREDOS RECTO	106
MARMI BIANCO	147-158
RONDA	106
ROYAL	162
SINTRA	108-176

## REVESTIMIENTO

40X120CM/ 15,75"X47,24"	
AGORA	112
CALGARY	114
SUPERWHITE	116
TREND	118

30X90CM/11,8"X25,4"	
ARDENZA	120
CORINTO	122
EXPRESSION	124
LIVORNO	126
LONDON	128
PEONÍA	130
TARENTO	132
TEBAS	134
VERNAZZA	136
WHITE	138

25X75CM/9,8"X29,5"	
CARTAGO	140
CITY	142
WHITE	144

30X60CM/11,8"X23,6"	
ALMA	146
BLANCOS	148
BRANCATO	150
CANVAS	152
LONDON	154
DENVER	156
MARMI BIANCO	158
NATURA	160
ROYAL	162
SANTRI	164
SOUL	146

20X50CM/7,87"X19,7"	
BLANCOS	148
CARPI	166
D&N SUGAR/DUNE	166
D&N SUITE/STAR	168
LAND	170
NATURA	172
PERSONALITY	174
SINTRA	176
VERNAZZA	178

# PORCELÁNICO

PORCELANICO

Más información en nuestra web: [www.keros.com](http://www.keros.com) / For more information: [www.keros.com](http://www.keros.com)





# MODULA ABADÍA

2pz 50x50 cm, 2pz 25x50 cm, 4pz 25x25 cm  
2pc 19,7"x19,7", 2pc 9,8x19,7"x 4pc 9,8"x9,8"



Modula Abadía Avena  
MODULA  
MODULA · Antislip

M164  
M166



Modula Abadía Centeno  
MODULA  
MODULA · Antislip

M164  
M166

PORCELÁNICO



| Modula Augusta Beige · Antislip |



# MODULA AUGUSTA

2pz 50x50 cm, 2pz 25x50 cm, 4pz 25x25 cm  
2pc 19,7"x19,7", 2pc 9,8x19,7"x 4pc 9,8"x9,8"



Modula Augusta Beige  
MODULA  
MODULA · Antislip

M164  
M166



# MODULA BIERZO

2pz 50x50 cm, 2pz 25x50 cm, 4pz 25x25 cm  
2pc 19,7"x19,7", 2pc 9,8x19,7"x 4pc 9,8"x9,8"



Modula Bierzo Mix  
MODULA  
MODULA - Antislip

M164  
M166

PORCELANCO



Modulo Naba

# MODULA NUBA

2pz 50x50 cm, 2pz 25x50 cm, 4pz 25x25 cm  
2pc 19,7"x19,7", 2pc 9,8x19,7"x 4pc 9,8"x9,8"



Modula Nuba  
MODULA  
MODULA - Antislip

M164  
M166



# MODULA PORTOBELLO

2pz 50x50 cm, 2pz 25x50 cm, 4pz 25x25 cm  
2pc 19,7"x19,7", 2pc 9,8x19,7"x 4pc 9,8"x9,8"



Modula Portobello Ivory  
MODULA  
MODULA · Antislip

M164  
M166



Modula Portobello Taupe  
MODULA  
MODULA · Antislip

M164  
M166



Modula Portobello Silver  
MODULA  
MODULA · Antislip

M164  
M166



Peldaño Extrusionado Portobello Taupe  
33x33 cm · Antislip P260

\*Ejemplos de modulos en la pag. 180.  
Module examples on the 180.





# AMALFI

50x100 cm / 19,7"x39,4"



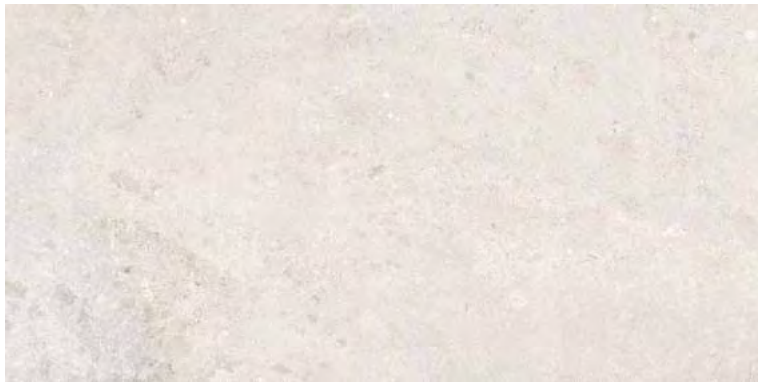
Amalfi Gris  
50x100 cm  
50x100 cm · Antislip

M131  
M130



Amalfi Foro Gris  
50x100 cm

M131



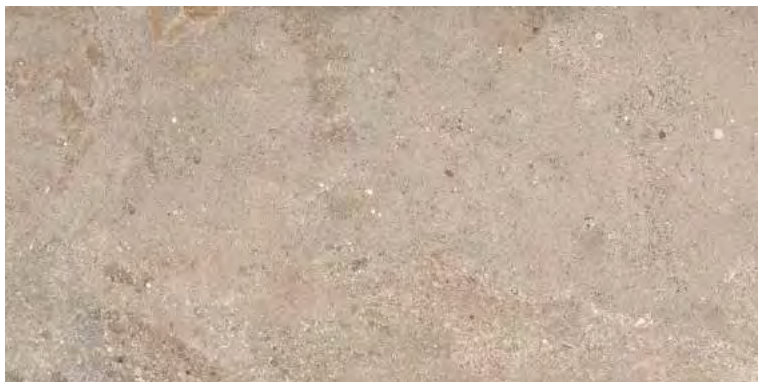
Amalfi Beige  
50x100 cm  
50x100 cm · Antislip

M131  
M130



Amalfi Foro Beige  
50x100 cm

M131



Amalfi Taupe  
50x100 cm  
50x100 cm · Antislip

M131  
M130



Amalfi Foro Taupe  
50x100 cm

M131

PORCELÁNICO RECHIFICADO

---



| Dover Gris 50x100 cm | Dover Acero 50x100 cm |

---

# DOVER

50x100 cm / 19,7"x39,4"



Dover Beige  
50x100 cm

M081



Dover Gris  
50x100 cm  
50x100 cm · Antislip

M081  
M130



CB

Dover Acero  
50x100 cm · COLOR BODY

M092



CB

Dover Negro  
50x100 cm · COLOR BODY

M092



# FERRARA

50x100 cm / 19,7"x39,4"



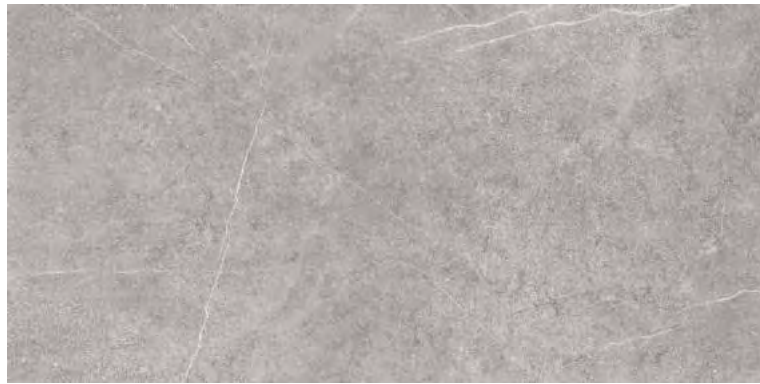
Ferrara Gris  
50x100 cm  
50x100 cm · Antislip

M081  
M130



Ferrara Foro Gris  
50x100 cm

M131



Ferrara Acero  
50x100 cm  
50x100 cm · Antislip

M081  
M130



Ferrara Foro Acero  
50x100 cm

M131



Ferrara Beige  
50x100 cm  
50x100 cm · Antislip

M081  
M130

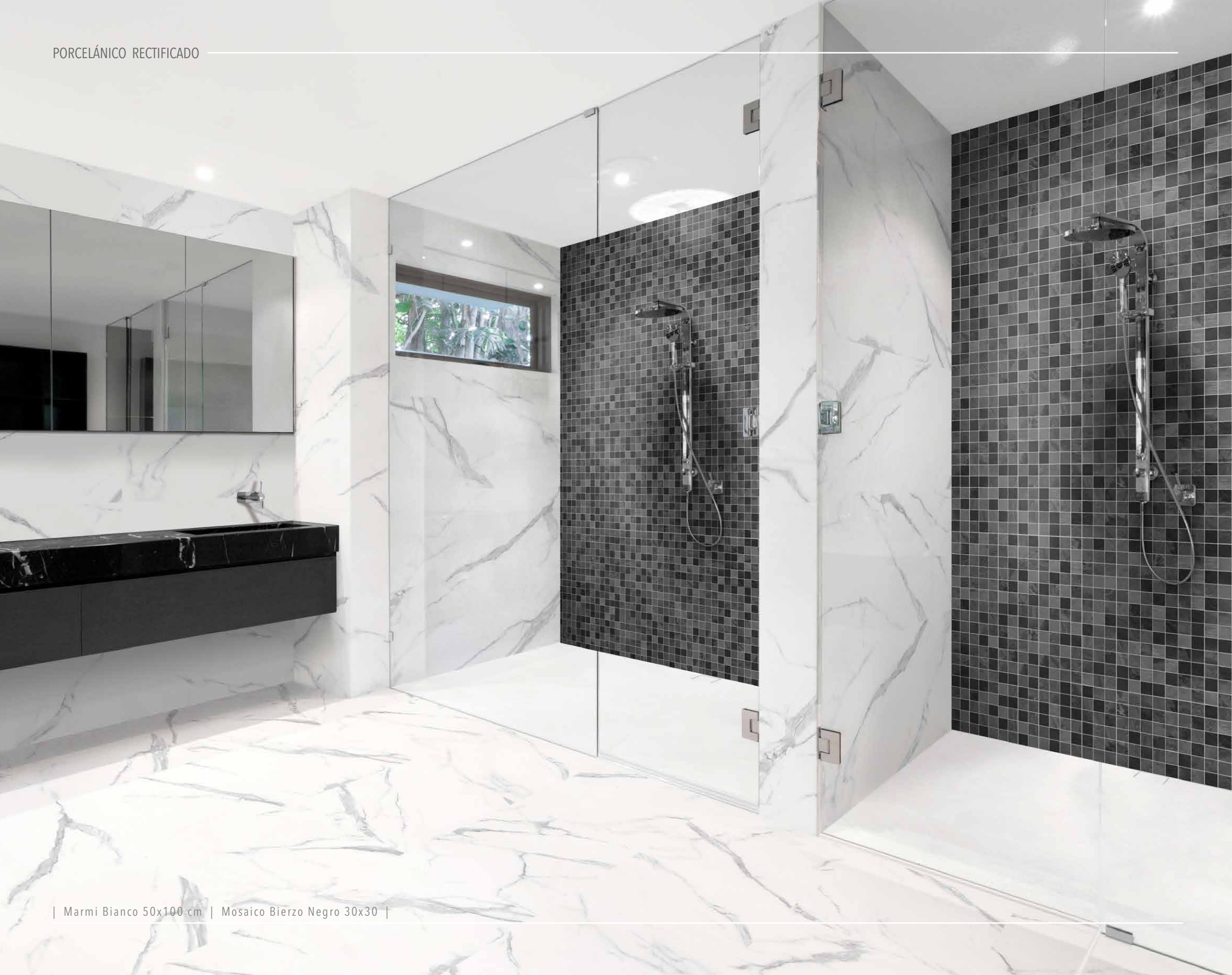


Ferrara Foro Beige  
50x100 cm

M131

PORCELÁNICO RECTIFICADO

---



| Marmi Bianco 50x100 cm | Mosaico Bierzo Negro 30x30 |

---

# MARMI

50x100 cm / 19,7"x39,4"



Marmi Bianco  
50x100 cm

M081

PORCELÁNICO RECTIFICADO



| Nuba Blanco 50x100 cm | Decorado Nuba Geo 50x100 cm |



# NUBA

50x100 cm / 19,7"x39,4"



Nuba Blanco  
50x100 cm

M081



Decorado Nuba Geo  
50x100 cm

M131

PORCELÁNICO RECTIFICADO

---



---

| Park Steel 50x100 cm | Park Gris 50x100 cm | Mosaico Park Silver 30x30 cm |

# PARK

50x100 cm / 19,7"x39,4"



Park Gold  
50x100 cm

M081



Park Silver  
50x100 cm

M081

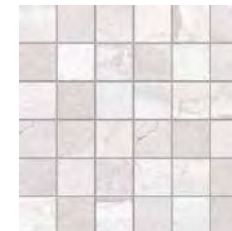


Parl Steel  
50x100 cm

M081



Mosaico Park Gold  
30x30 (5x5) cm P180



Mosaico Park Silver  
30x30 (5x5) cm P180

PORCELÁNICO RECTIFICADO



| Portobello Ivory 50x100 cm | Portobello Foro Ivory 50x100 cm |

# PORTOBELLO

50x100 cm / 19,7"x39,4"



Portobello Ivory  
50x100 cm

M081



Portobello Foro Ivory  
50x100 cm

M131



Portobello Taupe  
50x100 cm

M081



Portobello Foro Taupe  
50x100 cm

M131



Portobello Silver  
50x100 cm

M081



Portobello Foro Silver  
50x100 cm

M131

PORCELÁNICO RECTIFICADO



| Ardenza Mate 80x80 cm |

# ARDENZA

80x80 cm / 31,5"x31,5"



Ardenza Brillo  
80x80 cm

A090



Ardenza Mate  
80x80 cm

A091

PORCELÁNICO RECTIFICADO

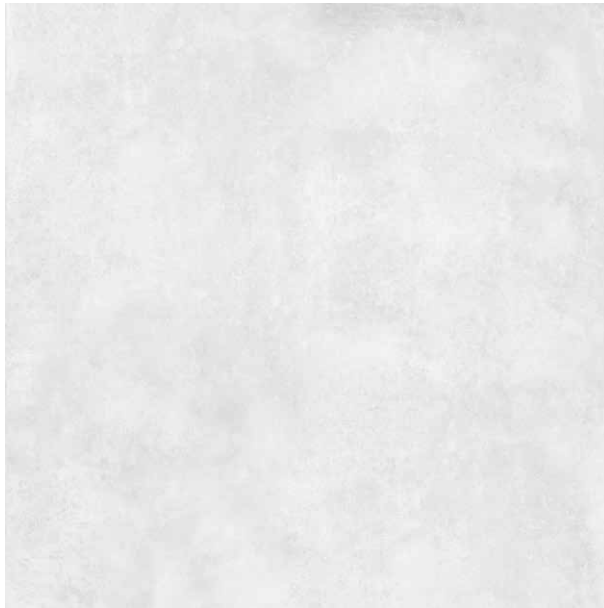


| Bonn Gris 80x80 cm |



# BONN

80x80 cm / 31,5"x31,5"



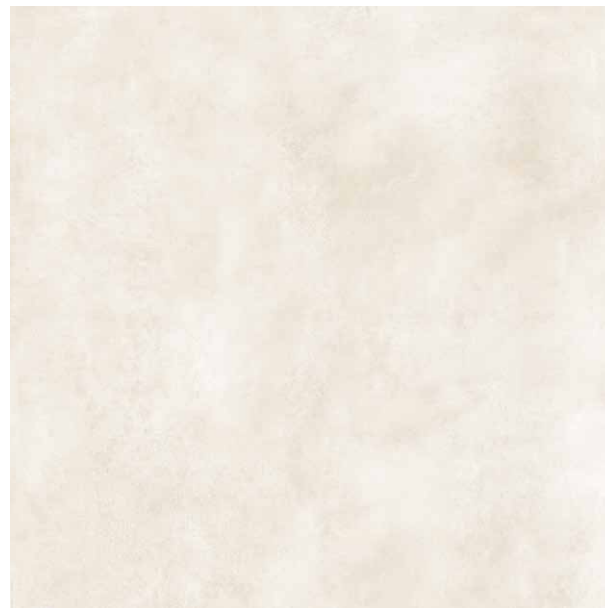
Bonn Gris  
80x80 cm

A091



Bonn Acero  
80x80 cm

A091



Bonn Beige  
80x80 cm

A091

PORCELÁNICO RECTIFICADO



| Canada Roble 80x80 cm |

# CANADA

80x80 cm / 31,5"x31,5"



Canada Roble  
80x80 cm

A091

5 diseños diferentes / 5 different designs



# COTTO

80x80 cm / 31,5"x31,5"



Cotto Gris  
80x80 cm  
80x80 cm · Antislip

A091  
A097



Cotto Acero  
80x80 cm

A091



Cotto Beige  
80x80 cm  
80x80 cm · Antislip

A091  
A097



Cotto Cuero  
80x80 cm

A091

PORCELÁNICO RECTIFICADO



| Dafne Negro 80x80 cm |

# DAFNE

80x80 cm / 31,5"x31,5"



Dafne Gris  
80x80 cm

A091



Dafne Negro  
80x80 cm

A091



Dafne Beige  
80x80 cm

A091



Dafne Taupe  
80x80 cm

A091





# HALIFAX

80x80 cm / 31,5"x31,5"



Halifax  
80x80 cm

A091

8 diseños diferentes / 8 different designs

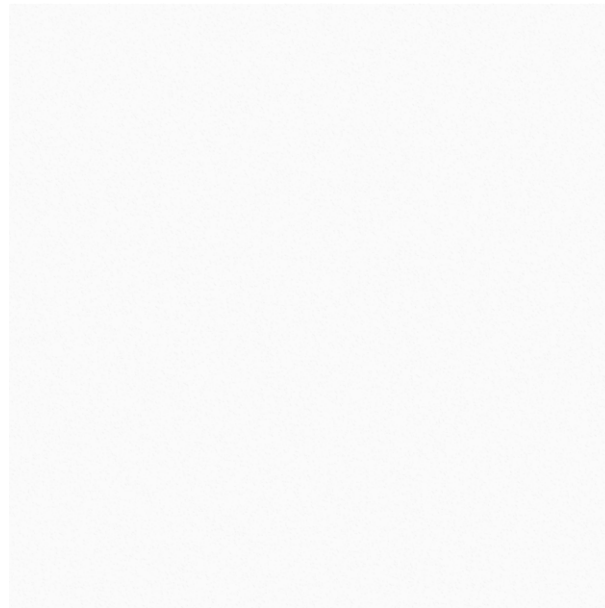
PORCELÁNICO RECTIFICADO



| Hat Blanco 80x80 cm |

# HAT

80x80 cm / 31,5"x31,5"



Hat Blanco  
80x80 cm

A096

PORCELÁNICO RECTIFICADO

---

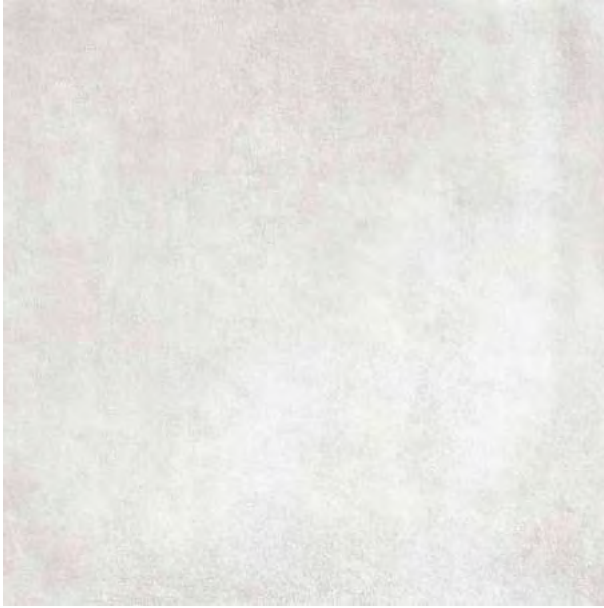


| London Gris 80x80 cm |

---

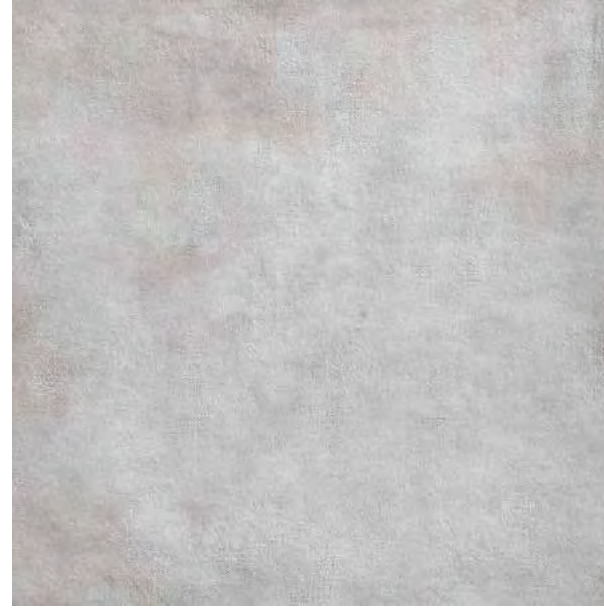
# LONDON

80x80 cm / 31,5"x31,5"



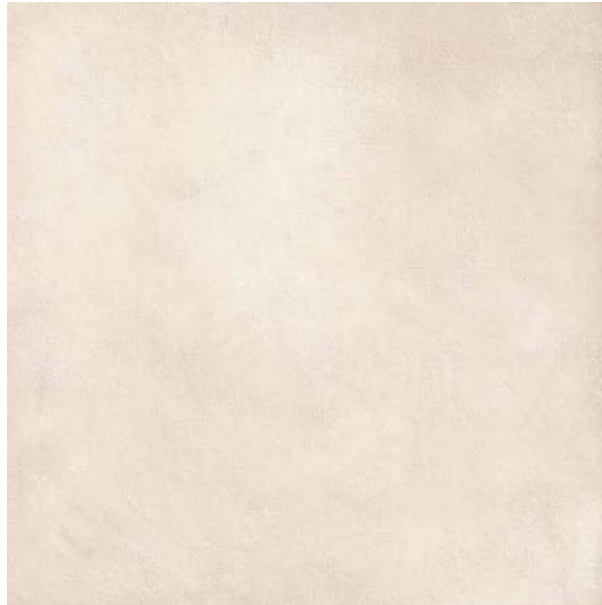
London Gris  
80x80 cm

A091



London Acero  
80x80 cm

A091



London Beige  
80x80 cm

A091

PORCELÁNICO RECTIFICADO



| Quebec 80x80 cm |

# QUEBEC

80x80 cm / 31,5"x31,5"



Quebec  
80x80 cm

A090

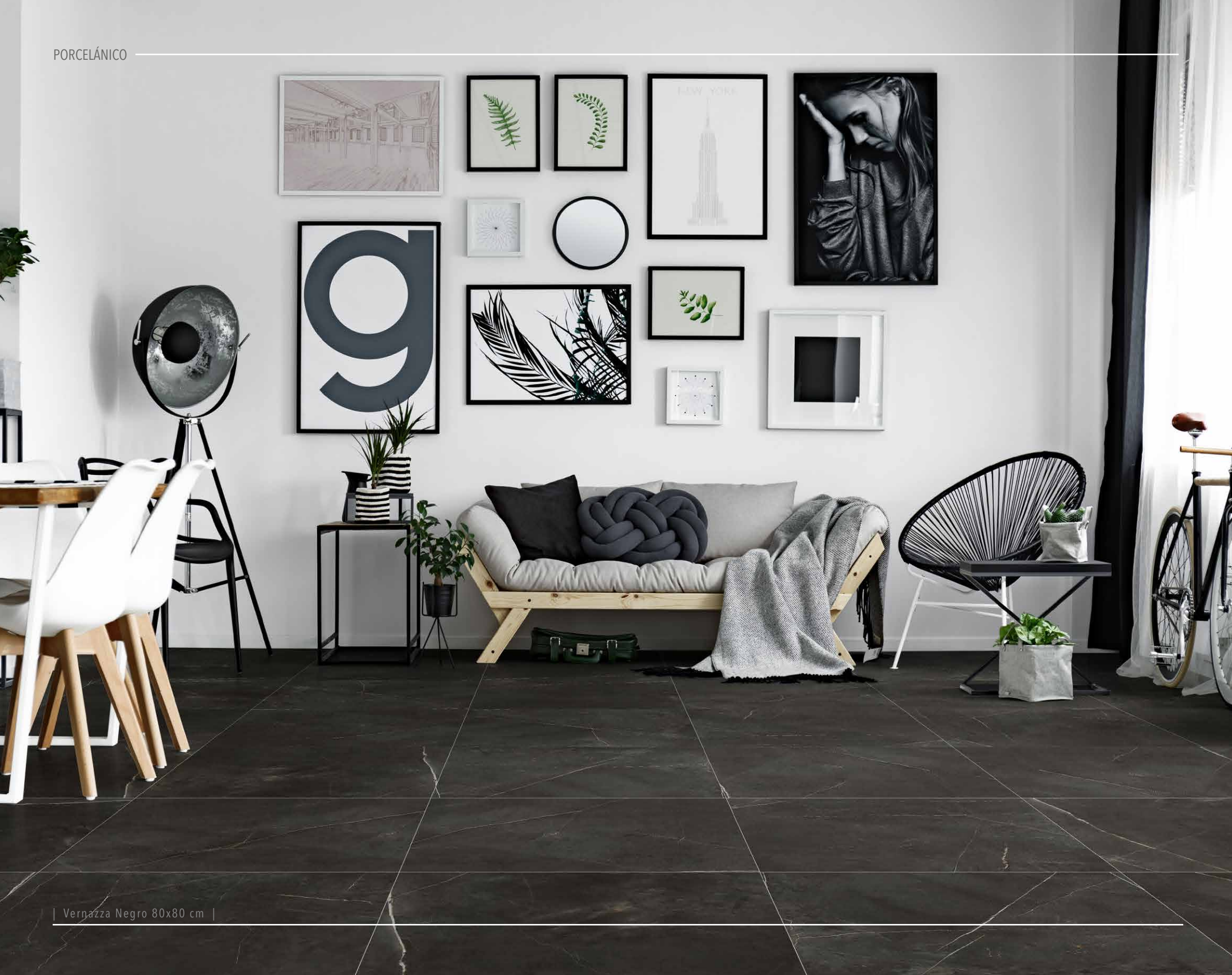
# REGINA

80x80 cm / 31,5"x31,5"



Regina  
80x80 cm

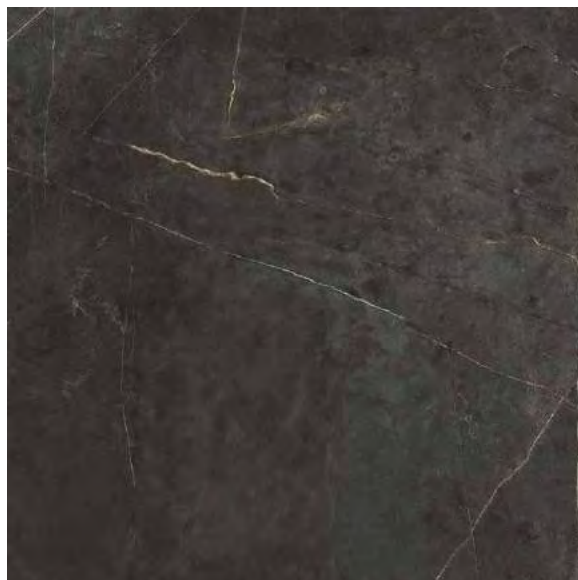
A091





# VERNAZZA

80x80 cm / 31,5"x31,5"



Vernazza Negro  
80x80 cm

A091



# ABADÍA

50x50 cm / 19,7"x19,7"



Abadía Avena  
50x50 cm  
50x50 cm - Antislip

M085  
M111



Abadía Centeno  
50x50 cm  
50x50 cm - Antislip

M085  
M111

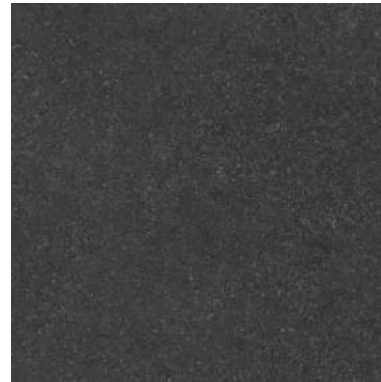
PORCELÁNICO



| Bluestone Negro 50x50 cm. |

# BLUESTONE

50x50 cm - 33x67 cm / 19,7"x39,4" - 12,9"x26,3"



Bluestone Negro  
50x50 cm · COLOR BODY

M126



Bluestone Negro  
33x67 cm · COLOR BODY

M127

PORCELÁNICO



| Portland-Noce 50x50 cm | Portland-Beige 33x67 cm | Decorado Horizon-Beige 33x67 cm |

# PORTLAND

50x50 cm - 33x67 cm / 19,7"x39,4" - 12,9"x26,3"



Portland Gris  
33x67 cm

M018



Portland Gris  
50x50 cm

M085



Portland Beige  
33x67 cm

M018



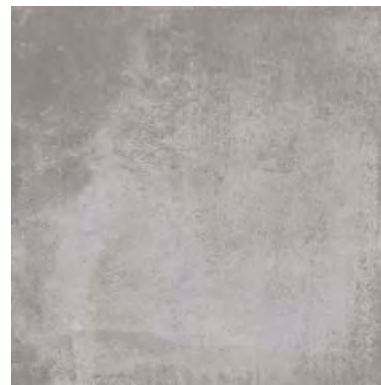
Portland Beige  
50x50 cm

M085



Portland Acero  
33x67 cm

M018



Portland Acero  
50x50 cm

M085



Portland Noce  
33x67 cm

M018



Portland Noce  
50x50 cm

M085



Portland Antracita  
33x67 cm

M018



Decorado Horizon Beige  
33x67 cm

M029



Decorado Horizon Gris  
33x67 cm

M029



Portland Antracita  
50x50 cm

M085





# PORTOBELLO

50x50 cm - 33x67 cm / 19,7"x39,4" - 12,9"x26,3"



Portobello Ivory  
50x50 cm  
50x50 cm - Antislip

M085  
M111



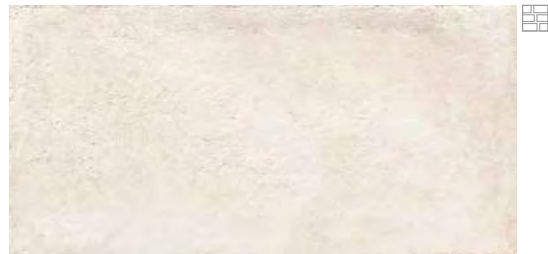
Portobello Taupe  
50x50 cm  
50x50 cm - Antislip

M085  
M111



Portobello Silver  
50x50 cm  
50x50 cm - Antislip

M085  
M111



Portobello Ivory  
33x67 cm  
33x67 cm - Antislip

M018  
M112



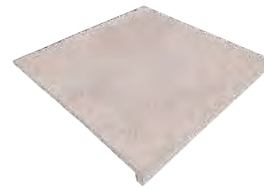
Portobello Taupe  
33x67 cm  
33x67 cm - Antislip

M018  
M112



Portobello Silver  
33x67 cm  
33x67 cm - Antislip

M018  
M112



Peldaño Extrusionado Portobello Taupe  
33x33 cm - Antislip

P260

PORCELÁNICO

---



| Amalfi Gris 33x67 cm. | Amalfi Gris - Antislip 33x67 | Amalfi Bando Gris 33x67 cm |

---

# AMALFI

33x67 cm / 13"x26,4"



Amalfi Gris  
33x67cm  
33x67cm · Antislip

M018  
M112



Amalfi Band Gris  
33x67 cm

M029



Amalfi Beige  
33x67cm  
33x67cm · Antislip

M018  
M112



Amalfi Band Beige  
33x67 cm

M029



Amalfi Taupe  
33x67cm  
33x67cm · Antislip

M018  
M112

FORCELÁNICO



| Ardenza Gold 33x67 cm | Ardenza Gold 33x67 cm |

# ARDENZA

33x67 cm / 13"x26,4"



Ardenza Gold  
33x67

M018



Ardenza Mix Gold  
33x67 cm

M029



Mosaico Ardenza Gold  
30x30 (5x5) cm P180

PORCELÁNICO



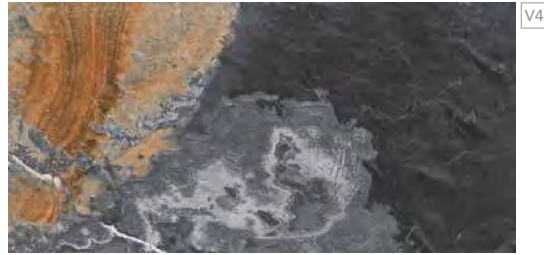
Brazo Mix 33x62 cm

# BIERZO

33x67 cm / 13"x26,4"

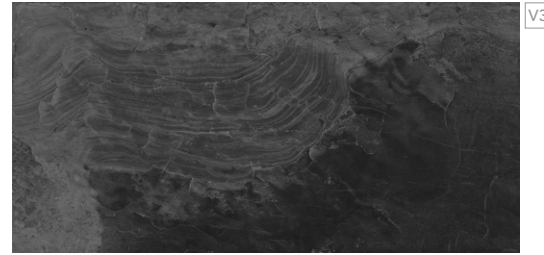


Mosaico Bierzo Mix  
30x30P (5x5) cm \* P180



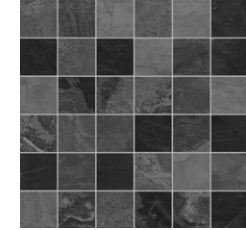
Bierzo Mix  
33x67 cm  
33x67 cm · Antislip

M018  
M112

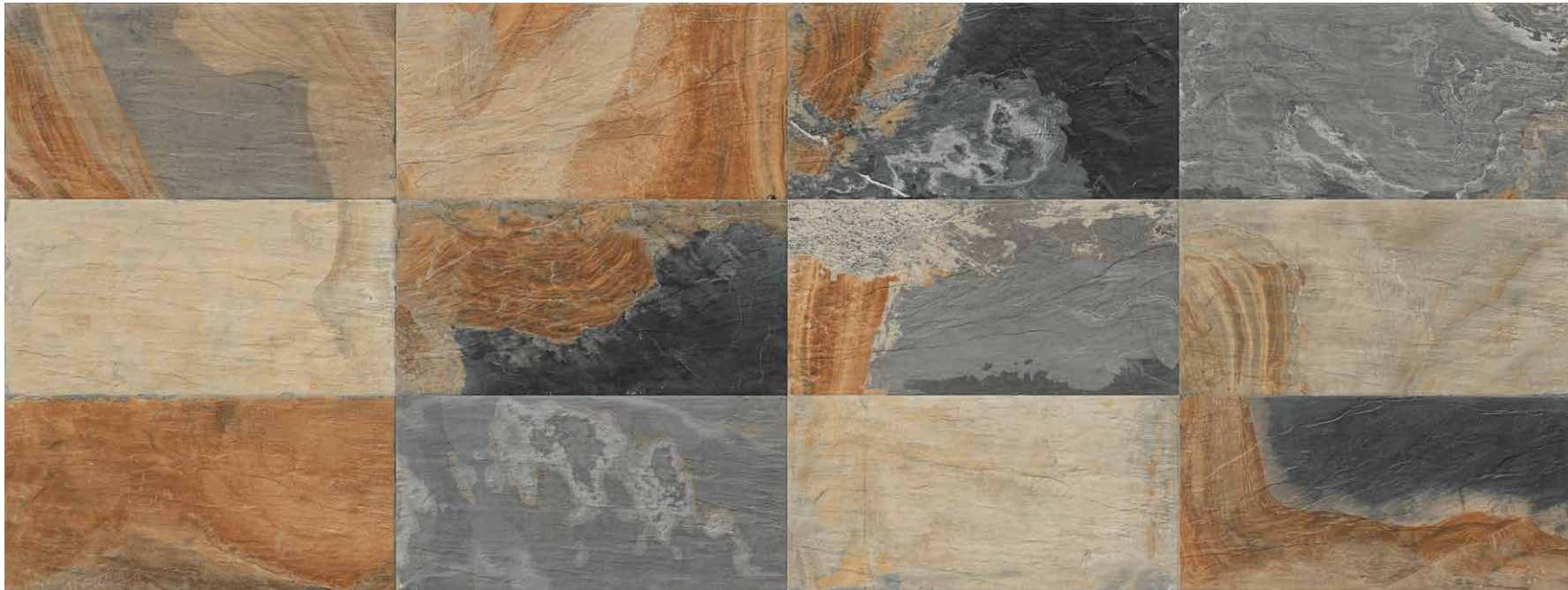


Bierzo Negro  
33x67 cm  
33x67 cm · Antislip

M018  
M112



Mosaico Bierzo Negro  
30x30P (5x5) cm \* P180



Gráfica Bierzo Mix 33x67

PORCELÁNICO



| Ferrara Acero - Antislip 33x67 cm | Ferrara Acero 33x67 cm |



# FERRARA

33x67 cm / 13"x26,4"



Ferrara Beige  
33x67cm  
33x67cm - Antislip

M018  
M112



Ferrara Gris  
33x67cm  
33x67cm - Antislip

M018  
M112



Ferrara Acero  
33x67cm  
33x67cm - Antislip

M018  
M112



Ferrara Espiga Beige  
33x67 cm

M029



Ferrara Espiga Gris  
33x67 cm

M029



Ferrara Espiga Acero  
33x67 cm

M029

PORCELÁNICO

---



| New York Beige 33x67 cm |

# NEW YORK

33x67 - 33x33 cm / 13"x26,4" - 13"x13"



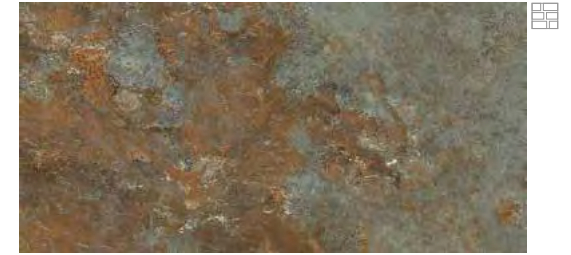
New York Beige  
33x67cm · Antislip

M018



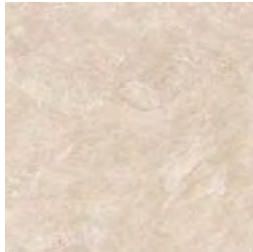
New York Teja  
33x67cm · Antislip

M018



New York Musgo  
33x67cm · Antislip

M018



New York Beige  
33x33cm · Antislip

M073



New York Teja  
33x33cm · Antislip

M073



New York Musgo  
33x33cm · Antislip

M073



Peldaño Extrusionado New York Musgo  
33x33 cm · Antislip P260

PORCELÁNICO



| Nuba Blanco 33x67 cm | Decorado Nuba Blanco 33x67 cm |

# NUBA

33x67 cm / 13"x26,4"



Nuba Blanco  
33x67cm

M018



Decorado Nuba Blanco  
33x67 cm

M029



Nuba Ona Blanco  
33x67 cm

M029



# POTES

33x67 - 33x33 cm / 13"x26,4" - 13"x13"



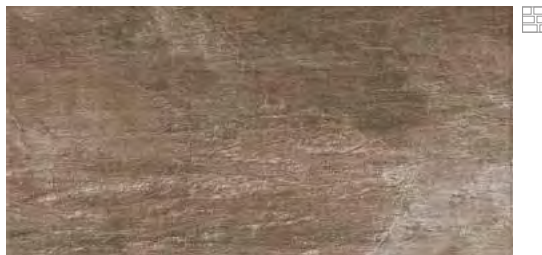
Potes Taupe  
33x67cm · Antislip

T014



Potes Acero  
33x67cm · Antislip

T014



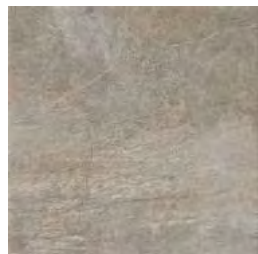
Potes Cuero  
33x67cm · Antislip

T014



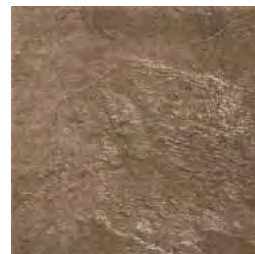
Potes Negro  
33x67cm · Antislip

T014



Potes Taupe  
33x33cm · Antislip

T013



Potes Cuero  
33x33cm · Antislip

T013



Potes Acero  
33x33cm · Antislip

T013



Potes Negro  
33x33cm · Antislip

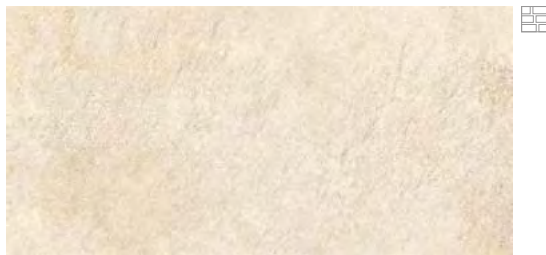
T013





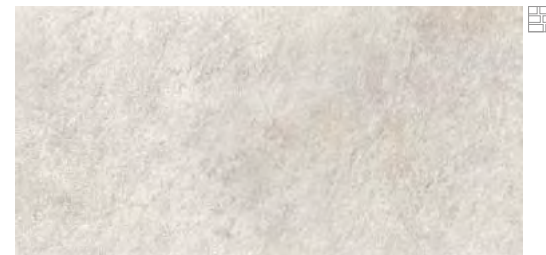
# REDSTONE

33x67 - 33x33 cm / 13"x26,4" - 13"x13"



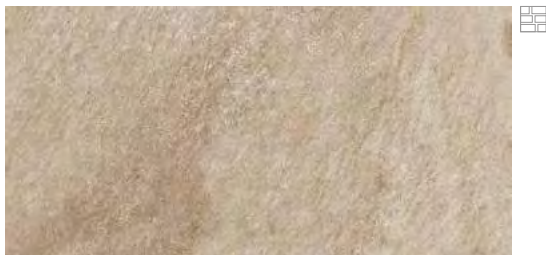
Redstone Beige  
33x67cm · Antislip

T014



Redstone Gris  
33x67cm · Antislip

T014



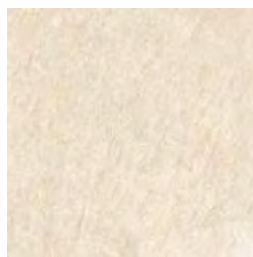
Redstone Crema  
33x67cm · Antislip

T014

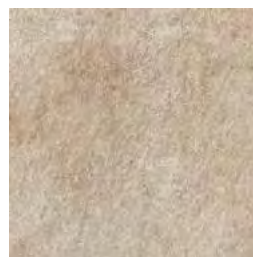


Redstone Acero  
33x67cm · Antislip

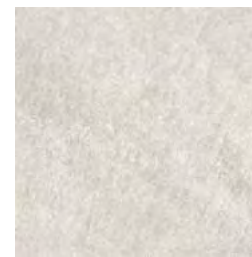
T014



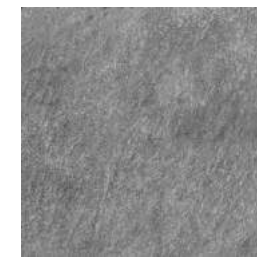
Redstone Beige  
33x33cm · Antislip T013



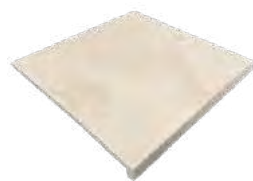
Redstone Crema  
33x33cm · Antislip T013



Redstone Gris  
33x33cm · Antislip T013



Redstone Acero  
33x33cm · Antislip T013



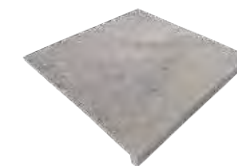
Peldaño Extrusionado Redstone Beige  
33x33 cm · Antislip P260



Peldaño Extrusionado Redstone Crema  
33x33 cm · Antislip P260



Peldaño Extrusionado Redstone Gris  
33x33 cm · Antislip P260



Peldaño Extrusionado Redstone Acero  
33x33 cm · Antislip P260

PORCELÁNICO



| Sunrock Blanco 33x67 cm |

# STRATA

33x67 cm / 13"x26,4"



V3

Strata Silver  
33x67cm

M029



V3

Strata Gris  
33x67cm

M029



V3

Strata Beige  
33x67cm

M029



Strata Blanco  
33x67cm

M029

# SUNROCK

33x67 cm / 13"x26,4"



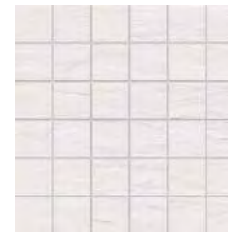
Sunrock Blanco  
33x67cm

M018



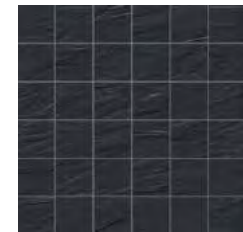
Sunrock Negro  
33x67cm

M018



Mosaico Sunrock Blanco  
30x30 (5x5) cm

P180



Mosaico Sunrock Negro  
30x30 (5x5) cm

P180

PORCELÁNICO



| Piedra Natural 23x46 cm |

# PIEDRA

23x46 cm / 9"x18,1"



Piedra Natural  
23x46cm

A066



Piedra Mix  
23x46cm

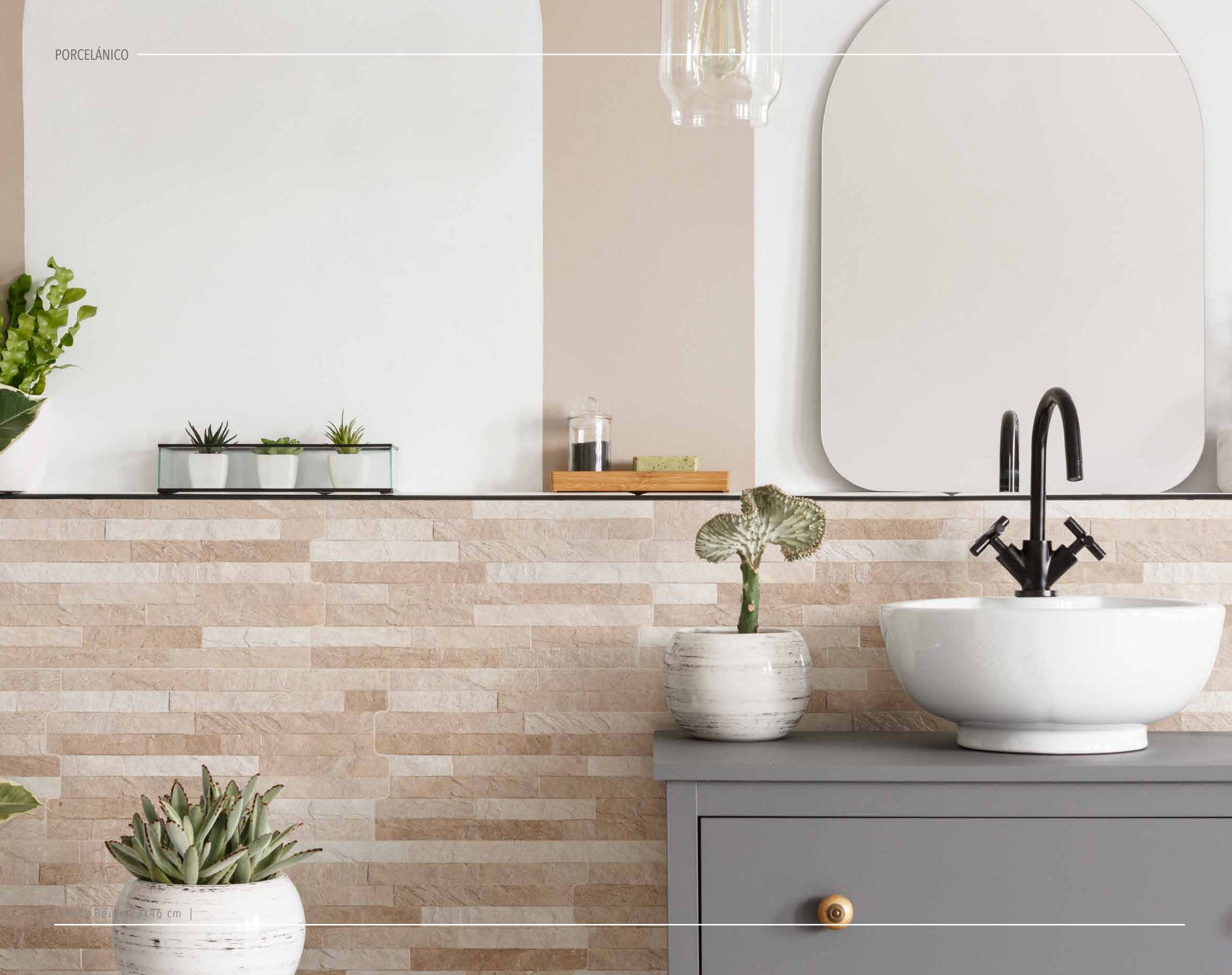
A066



Piedra Gris  
23x46cm

A066

PORCELÁNICO



1014 Beige 3x46 cm |

# ROCK

23x46 cm / 9"x18,1"



Rock Beige  
23x46cm

A066



Rock Cuero  
23x46cm

A066



Rock Gris  
23x46cm

A066

PORCELÁNICO



| Akelarre Noce 23x100 cm |



# AKELARRE

23x100 cm / 9"x39,4"



Akelarre Beige  
23x100 cm  
23x100 cm · Rectificado

T015  
T017



Akelarre Noce  
23x100 cm  
23x100 cm · Rectificado

T015  
T017



Akelarre Gris  
23x100 cm  
23x100 cm · Rectificado

T015  
T017



Akelarre Acero  
23x100 cm  
23x100 cm · Rectificado

T015  
T017

PORCELÁNICO



( - Sarak Beige 23x100 cm ) ( Sarak Star Beige 23x100 cm )

# BANAK

23x100 cm / 9"x39,4"



Banak Beige  
23x100 cm  
23x100 cm · Antislip  
23x100 cm · Rectificado  
23x100 cm · Rectificado · Antislip

T015  
T016  
T017  
T018



Banak Star Beige  
23x100 cm

T020



Banak Blanco  
23x100 cm  
23x100 cm · Antislip  
23x100 cm · Rectificado  
23x100 cm · Rectificado · Antislip

T015  
T016  
T017  
T018



Banak Star Blanco  
23x100 cm

T020



Banak Gris  
23x100 cm  
23x100 cm · Antislip  
23x100 cm · Rectificado  
23x100 cm · Rectificado · Antislip

T015  
T016  
T017  
T018



Banak Star Gris  
23x100 cm

T020

PORCELÁNICO



# HAYEDO

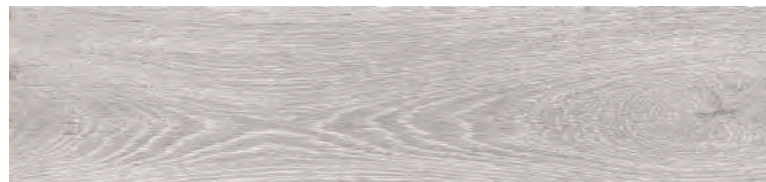
23x100 cm / 9"x39,4"



Hayedo Almond	T015
23x100 cm	T016
23x100 cm · Antislip	T017
23x100 cm · Rectificado	T018
23x100 cm · Rectificado · Antislip	



Hayedo Roble	T015
23x100 cm	T016
23x100 cm · Antislip	T017
23x100 cm · Rectificado	T018
23x100 cm · Rectificado · Antislip	



Hayedo Gris	T015
23x100 cm	T016
23x100 cm · Antislip	T017
23x100 cm · Rectificado	T018
23x100 cm · Rectificado · Antislip	



TAKE ME  
TO THE  
FJORDS

# SIA

23x100 cm / 9"x39,4"



Sia Blanco  
23x100 cm  
23x100 cm · Rectificado

T015  
T017



Sia Almond  
23x100 cm  
23x100 cm · Rectificado

T015  
T017



Sia Miel  
23x100 cm  
23x100 cm · Rectificado

T015  
T017



Sia Oliva  
23x100 cm  
23x100 cm · Rectificado

T015  
T017

ORCELÁNICO  
Shopping list

- cheese
- milk
- bread
- yoghurt
- dips
- lemon
- wine
- banana
- olive
- ...





# TRIBECA

23x100 cm / 9"x39,4"



Tribeca  
23x100 cm  
23x100 cm · Rectificado

T015  
T017

PORCELÁNICO



| Backwood 8x67 cm |

# BACKWOOD

8x67 cm / 3,14"x26,4"



Backwood  
8x67 cm

M167

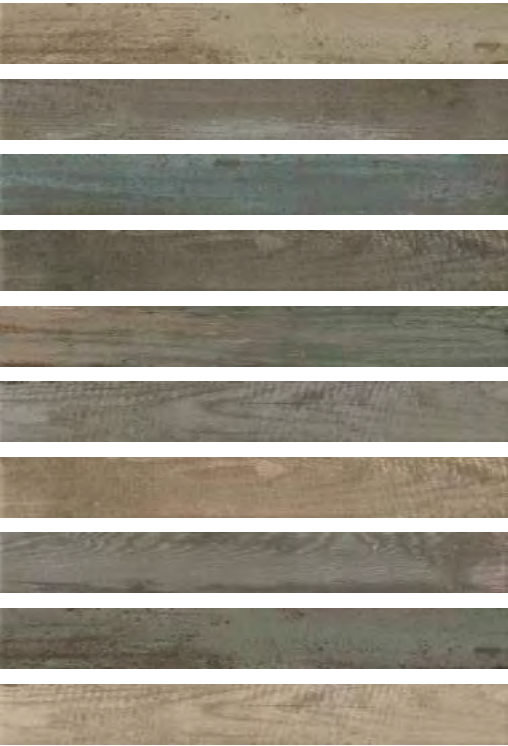
PORCELÁNICO



| Oxford 8x67 cm |

# OXFORD

8x67 cm / 3,14"x26,4"



Oxford  
8x67 cm

M167

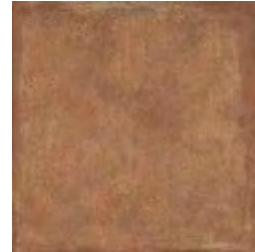


# ARES

33x33 cm / 13"x13"



Ares Beige  
33x33 cm M073



Ares Cotto  
33x33 cm M073



Ares Acero  
33x33 cm M073



Peldaño Extrusionado Ares Beige  
33x33 cm · Antislip P260



Peldaño Extrusionado Ares Cotto  
33x33 cm · Antislip P260



Peldaño Extrusionado Ares Acero  
33x33 cm · Antislip P260

PORCELÁNICO



| Redstone Beige · Antislip 33x33 cm | Peldaño Extrusionado Redstone Beige · Antislip 33x33 cm |



# PELDAÑOS

33x33 cm / 13"x13"



Peldaño Extrusionado Ares Acero  
33x33 cm · Antislip P260



Peldaño Extrusionado Ares Beige  
33x33 cm · Antislip P260



Peldaño Extrusionado Ares Cotto  
33x33 cm · Antislip P260



Peldaño Extrusionado Redstone Gris  
33x33 cm · Antislip P260



Peldaño Extrusionado Redstone Beige  
33x33 cm P260



Peldaño Extrusionado New York Musgo  
33x33 cm · Antislip P260



Peldaño Extrusionado Redstone Acero  
33x33 cm · Antislip P260



Peldaño Extrusionado Redstone Crema  
33x33 cm · Antislip P260



Peldaño Extrusionado Portobello Taupe  
33x33 cm · Antislip P260

PORCELÁNICO

---



| Gudar Avena - SLIM - Antislip - 33x33 cm |

---

# GUDAR

33x33 cm · SLIM / 13"x13" · SLIM



Gudar Avena  
33x33cm · SLIM · Antislip T019



Gudar Centeno  
33x33cm · SLIM · Antislip T019

PORCELÁNICO

---



| Múrta Gris · SLIM · Antislip · 33x33 cm |

---

# MURTA

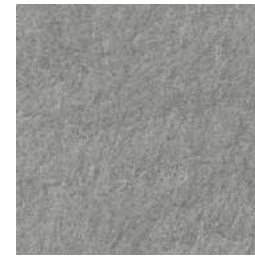
33x33 cm · SLIM / 13"x13" · SLIM



Murta Beige  
33x33cm · SLIM · Antislip T019



Murta Gris  
33x33cm · SLIM · Antislip T019

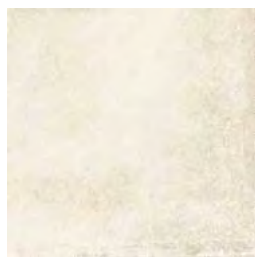


Murta Acero  
33x33cm · SLIM · Antislip T019

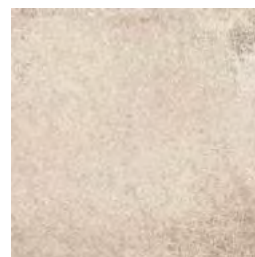


# PIRINEOS

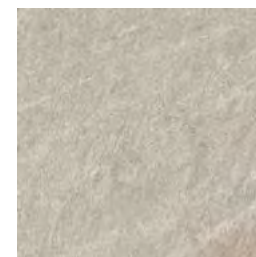
33x33 cm · SLIM / 13"x13" · SLIM



Pirineos Ivory  
33x33cm · SLIM · Antislip T019



Pirineos Taupe  
33x33cm · SLIM · Antislip T019



Pirineos Silver  
33x33cm · SLIM · Antislip T019

# GRES

STONEWARE

Más información en nuestra web: [www.keros.com](http://www.keros.com) / For more information: [www.keros.com](http://www.keros.com)



33X33CM/13.0"X13.0"

GREDOS RECTO	106
RONDA	106
SINTRA	108

GRES



| Gresos Recto Matr-33x33 cm |

# GEDOS RECTO

33x33 cm / 13"x13"



Gredos Recto Avena  
33x33 cm  
33x33 cm - Antislip M010



Gredos Recto Maíz  
33x33 cm  
33x33 cm - Antislip M010

# RONDA

33x33 cm / 13"x13"



Ronda Beige  
33x33 cm M046



Ronda Cuero  
33x33 cm M046

GRES

---

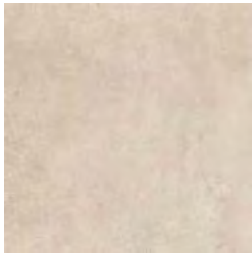


| Sintra Silver 33x33 cm |

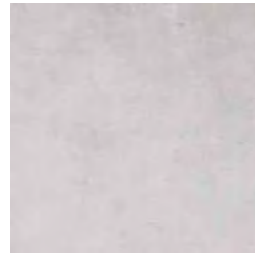
---

# SINTRA

33x33 cm / 13"x13"



Sintra Arena  
33x33 cm · Antislip M072



Sintra Silver  
33x33 cm · Antislip M072



Sintra Marengo  
33x33 cm · Antislip M072

# REVESTIMIENTO

WALL TILE

Más información en nuestra web: [www.keros.com](http://www.keros.com) / For more information: [www.keros.com](http://www.keros.com)

40X120CM/ 15,75"X47,24"

AGORA	112
CALGARY	114
SUPERWHITE	116
TREND	118

30X90CM/11,8"X25,4"

ARDENZA	120
CORINTO	122
EXPRESSION	124
LIVORNO	126
LONDON	128
PEONÍA	130
TARENTO	132
TEBAS	134
VERNAZZA	136
WHITE	138

25X75CM/9,8"X29,5"

CARTAGO	140
CITY	142
WHITE	144

30X60CM/11,8"X23,6"

ALMA	146
BLANCOS	148
BRANCATO	150
CANVAS	152
LONDON	154
DENVER	156
MARMI BIANCO	158
NATURA	160
ROYAL	162
SANTRI	164
SOUL	146

20X50CM/7,87"X19,7"

BLANCOS	148
CARPI	166
D&N SUGAR/DUNE	166
D&N SUITE/STAR	168
LAND	170
NATURA	172
PERSONALITY	174
SINTRA	176
VERNAZZA	178

WHITE BODY



| Agora Gris 40x120 cm | Agora Brick Gris 40x120 cm | Banak Gris 23x100 cm |



# AGORA

40X120 cm / 15,7"x47,2"



Agora Gris  
40x120 cm

M115



Agora Beige  
40x120 cm

M115



Agora Brick Gris  
40x120 cm

M116



Agora Brick Beige  
40x120 cm

M116

WHITE BODY



# CALGARY

40X120 cm / 15,7"x47,2"



Calgary Bianco  
40x120 cm

M115



Decorado Calgary Bianco  
40x120 cm

M116

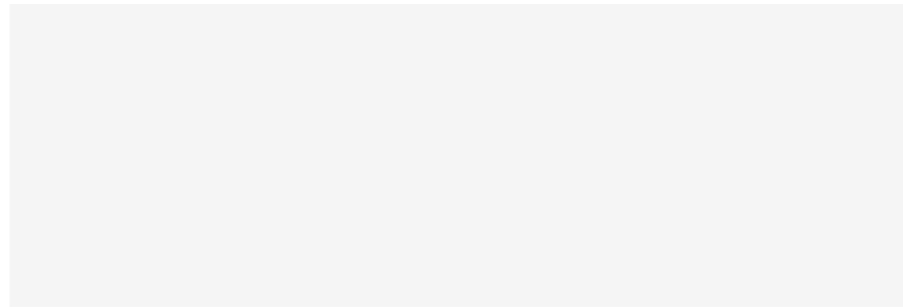
WHITE BODY



| Superwhite 40x120 cm | Listelo Metal 1x100 cm

# SUPERWHITE

40X120 cm / 15,7"x47,2"



Superwhite  
40x120 cm

M115

---

Listelo Metal  
1x100 cm (price per pc)

P135

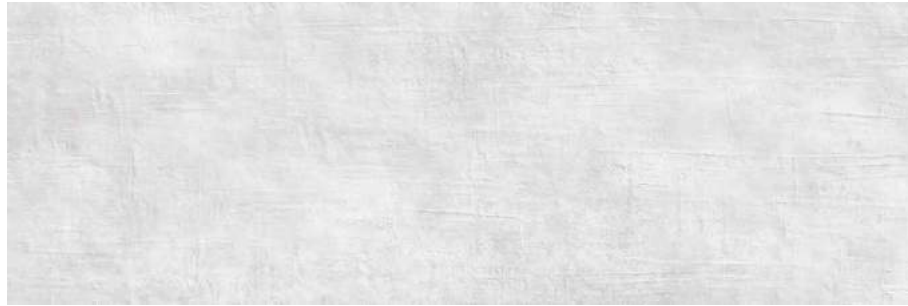
WHITE BODY



| Trend Gris 40x120 cm | Trend Wave Gris 40x120 cm | Bonn Acero 80x80 cm |

# TREND

40X120 cm / 15,7"x47,2"



Trend Gris  
40x120 cm

M115



Trend Acero  
40x120 cm

M115



Trend Wave Gris  
40x120 cm

M116

WHITE BODY



| Ardenza Mate 30x90 cm | Ardenza Hexa Mate 30x90 cm |



# ARDENZA

30x90 cm / 11,8"x35,4"



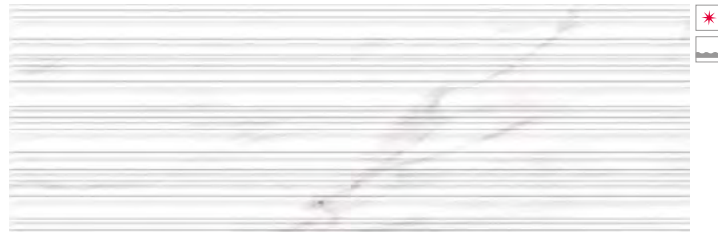
Ardenza Brillo  
30x90 cm

A098



Ardenza Mate  
30x90 cm

A075



Ardenza Lines Brillo  
30x90 cm

A099



Ardenza Hexa Mate  
30x90 cm

A078



Ardenza Sea Mate  
30x90 cm

A078

WHITE BODY



Porcelanato Gris 30x90 cm | Porcelanato Shade Gris 30x90 cm |

# CORINTO

30x90 cm / 11,8"x35,4"



Corinto Gris  
30x90 cm

A075



Corinto Shade Gris  
30x90 cm

A078



Detalle Corinto Shade Gris.



Corinto Sea Gris  
30x90 cm

A078



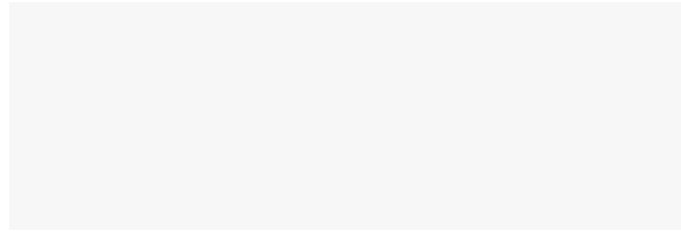
Dolomite Gris  
33x33P cm

A004



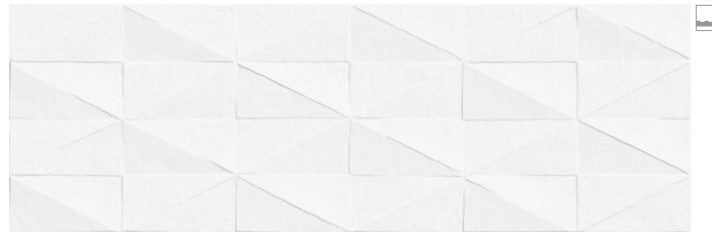
# EXPRESSION

30x90 cm / 11,8"x35,4"



Expression Blanco  
30x90 cm

A075



Expression Foro Blanco  
30x90 cm

A078



Expression Tri Blanco  
30x90 cm

A078

WHITE BODY



| Livorno Gris 30x90 cm | Livorno Lines Gris 30x90 cm |

# LIVORNO

30x90 cm / 11,8"x35,4"



Livorno Gris  
30x90 cm

A098



Livorno Kentia Gris  
30x90 cm

A099



Livorno Lines Gris  
30x90 cm

A099

WHITE BODY

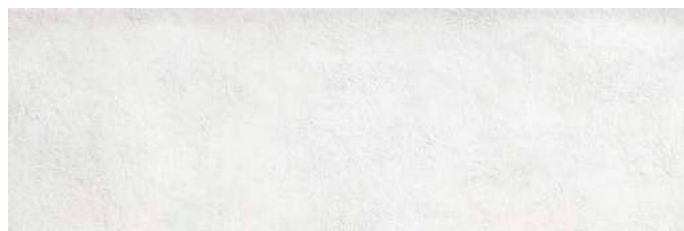


| London Gris 30x90 cm | Decorado London Tri Gris 30x90 cm |



# LONDON

30x90 cm / 11,8"x35,4"



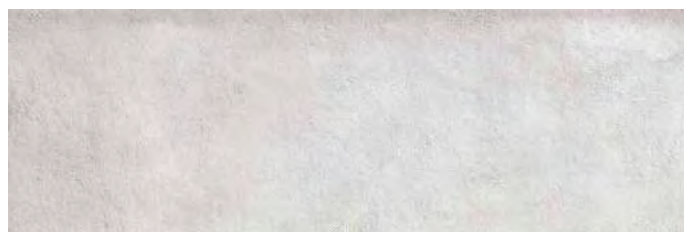
London Blanco  
30x90 cm

A075



Decorado London Tri Gris  
30x90 cm

A078



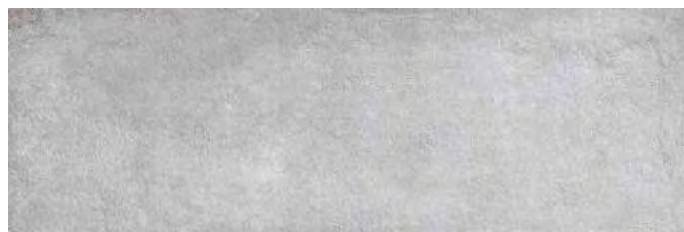
London Gris  
30x90 cm

A075



Decorado Lontano Gris  
30x90 cm

A078



London Acero  
30x90 cm

A075



Decorado London Eye Blanco/ Gris/ Acero  
30x90 cm

A078



Decorado London Hidráulico  
30x90 cm

A078

TE BODY



| Peonia Rosa 30x90 cm | London Blanco 30x90 cm |

# PEONIA

30x90 cm / 11,8"x35,4"



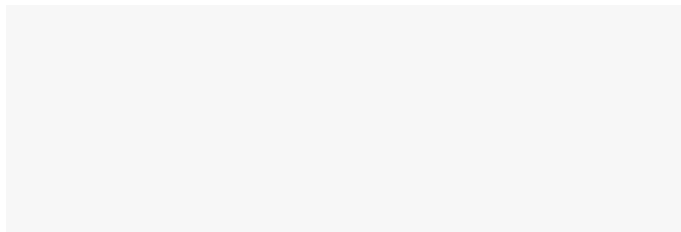
Peonia Azul  
30x90 cm

A078



Peonia Rosa  
30x90 cm

A078



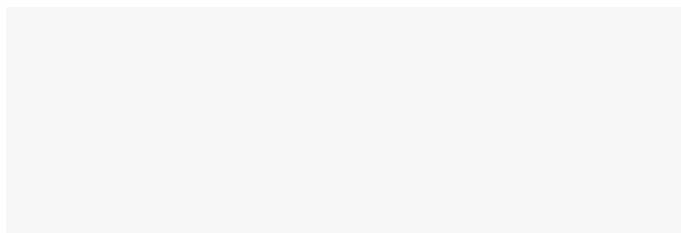
White Mate  
30x90 cm

A075



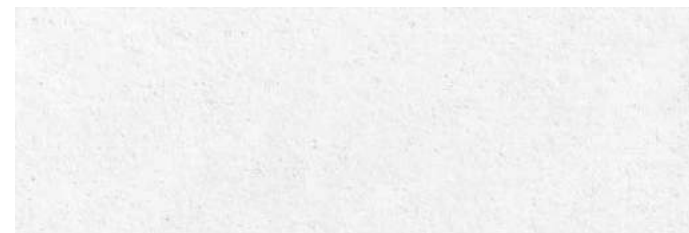
London Blanco  
30x90 cm

A075



Expression Blanco  
30x90 cm

A075



Tarento Blanco  
30x90 cm

A075

WHITE BODY



Tarento Gris 30x90 cm | Foro Gris 30x90 cm |

# TARENTO

30x90 cm / 11,8"x35,4"



Tarento Blanco  
30x90 cm

A075



Decorado Tarento Eye Blanco  
30x90 cm

A078



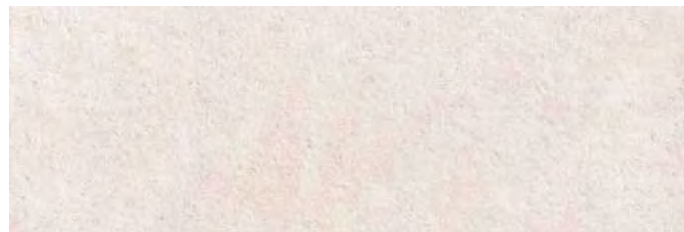
Tarento Gris  
30x90 cm

A075



Decorado Lontano Gris / Beige  
30x90 cm

A078



Tarento Beige  
30x90 cm

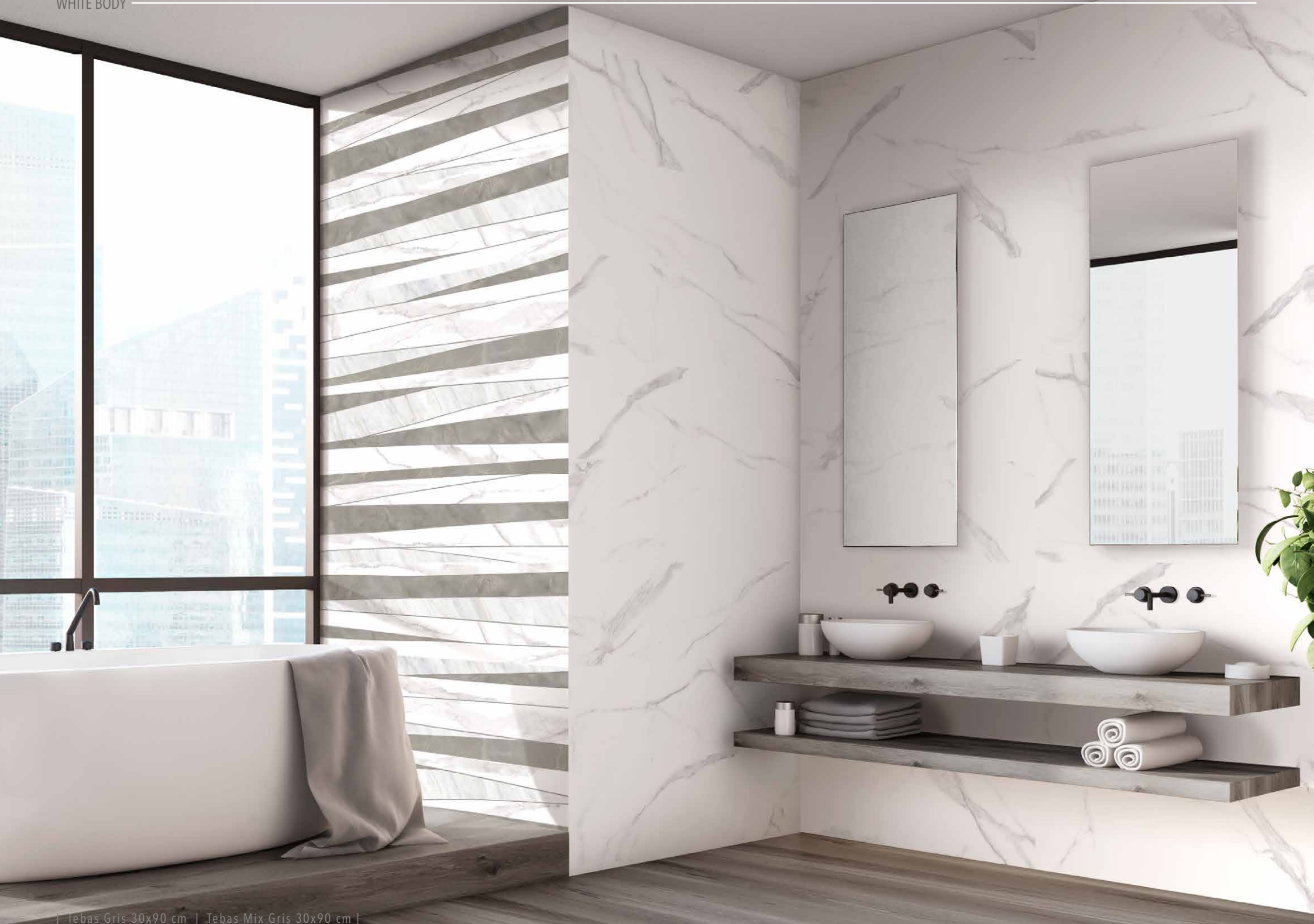
A075



Foro Beige / Gris  
30x90 cm

A078

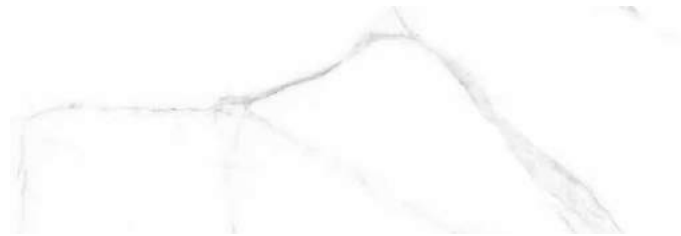
WHITE BODY



| Tebas Gris 30x90 cm | Tebas Mix Gris 30x90 cm |

# TEBAS

30x90 cm / 11,8"x35,4"



Tebas Gris  
30x90 cm

A075



Tebas Mix Gris  
30x90 cm

A078



Tebas Sea Gris  
30x90 cm

A078

WHITE BODY



| Vernazza Negro 30x90 cm | Vernazza Blanco 30x90 cm | Vernaza Doria 30x90 cm | Vernazza Blanco 45x45 cm |



# VERNAZZA

30x90 cm / 11,8"x35,4"



Vernazza Blanco  
30x90 cm

A075



Vernazza Negro  
30x90 cm

A075



Vernazza Doria  
30x90 cm

A078



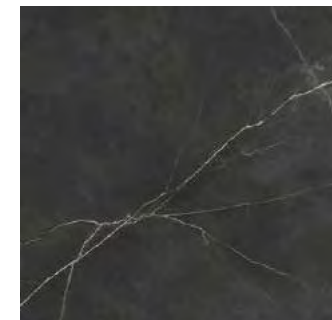
Vernazza Regio  
30x90 cm

A078



Vernazza Blanco  
45x45 cm

A033



Vernazza Negro  
45x45 cm

A033

WHITE BODY



| White Mate 30x90 cm | White Sea Mate 30x90 cm |

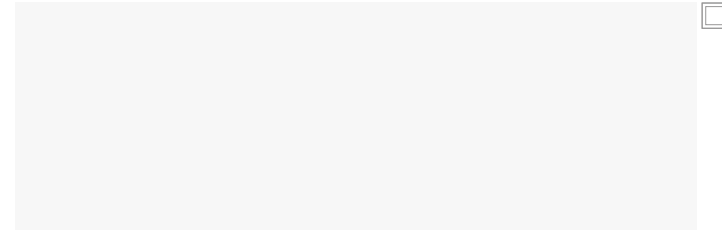
# WHITE

30x90 cm / 11,8"x35,4"



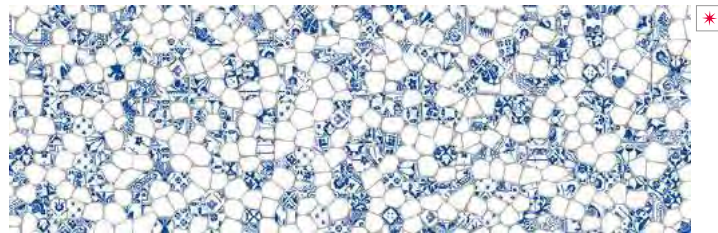
White Brillo  
30x90 cm

A098



White Mate  
30x90 cm

A075



White Gaudí Brillo  
30x90 cm

A099



White Sea Mate  
30x90 cm

A078



White Lines Brillo  
30x90 cm

A099

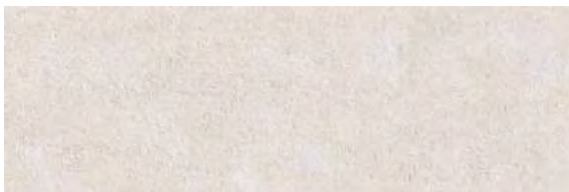


WHITE BODY

Decorado Beige 25x75 cm | Decorado Cartago Cubik Beige 25x75 cm | Cartago Beige 45x45 cm

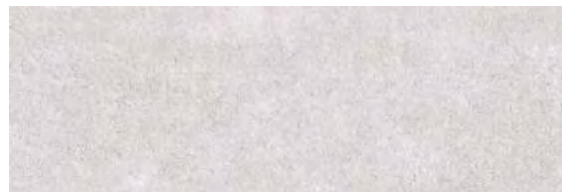
# CARTAGO

25x75 cm / 9.8"x29,5"



Cartago Beige  
25x75 cm

A068



Cartago Gris  
25x75 cm

A068



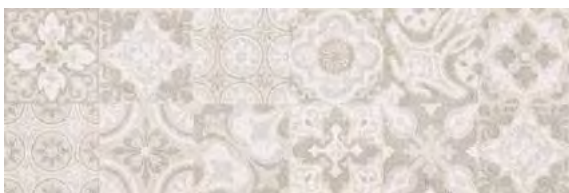
Decorado Cartago Cubik Beige  
25x75 cm

A071



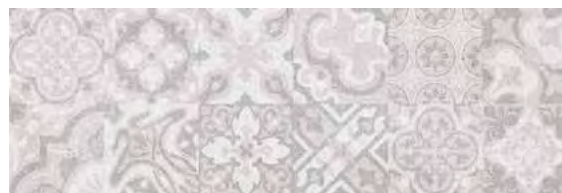
Decorado Cartago Cubik Gris  
25x75 cm

A071



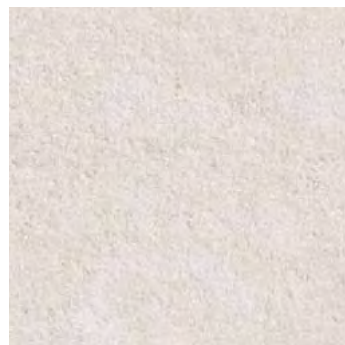
Decorado Medina Beige  
25x75 cm

A071



Decorado Medina Gris  
25x75 cm

A071



Cartago Beige  
45x45 cm

A033



Cartago Gris  
45x45 cm

A033



WHITE BODY



\* Oxy Beige 25x75cm | Decorado Wall Niche 25x75cm

# CITY

25x75 cm / 9.8"x29,5"



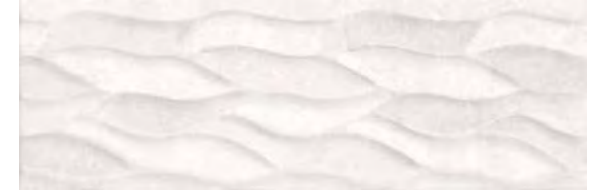
City Gris  
25x75 cm

A068



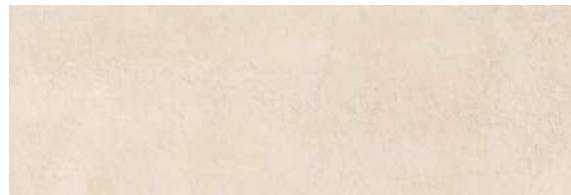
Decorado City Dune Gris  
25x75 cm

A071



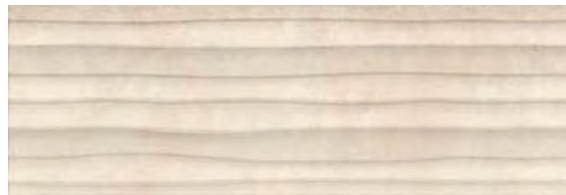
Decorado City Hojas Gris  
25x75 cm

A071



City Beige  
25x75 cm

A068



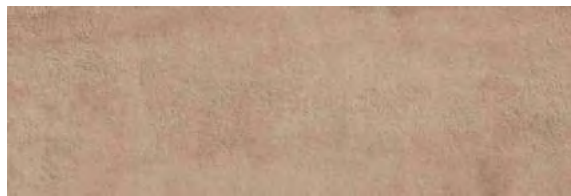
Decorado City Dune Beige  
25x75 cm

A071



Decorado City Hojas Beige  
25x75 cm

A071



City Noce  
25x75 cm

A068



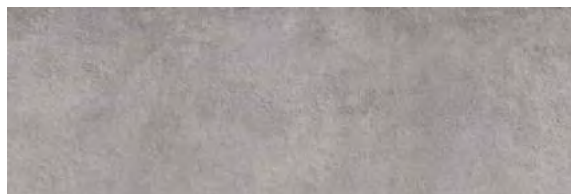
Decorado Walk Noce  
25x75 cm

A071



Portland Acero / Noce  
50x50 cm

M085



City Acero  
25x75 cm

A068



Decorado Walk Acero  
25x75 cm

A071



City Azul  
25x75 cm

A068



Decorado Walk Azul  
25x75 cm

A071



City Azul  
45x45 cm

A033

WHITE BODY

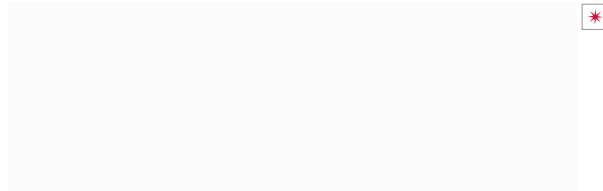


| White Mate 25x75 cm | Decorado White Mate Hojas 25x75 cm |



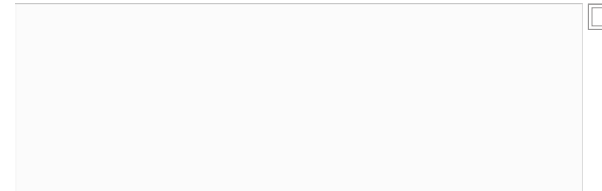
# WHITE

25x75 cm / 9.8"x29.5"



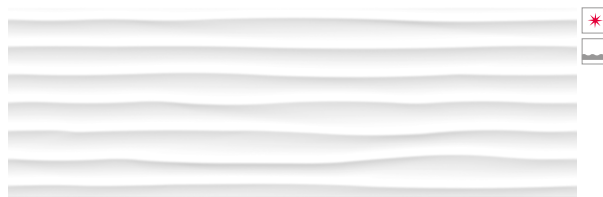
White Liso  
25x75 cm

A068



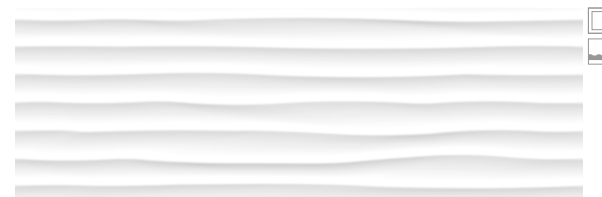
White Mate  
25x75 cm

A068



Decorado White Liso Dune  
25x75 cm

A071



Decorado White Mate Dune  
25x75 cm

A071



Decorado White Liso Hojas  
25x75 cm

A071



Decorado White Mate Hojas  
25x75 cm

A071

RED BODY



| Alma 30x60 cm | Decorado Alma 30x60 cm |

# ALMA

30x60 cm / 11.8"x23,6"



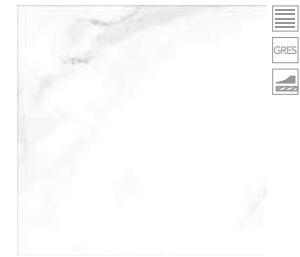
Alma  
30x60 cm

T004



Decorado Alma  
30x60 cm

T005

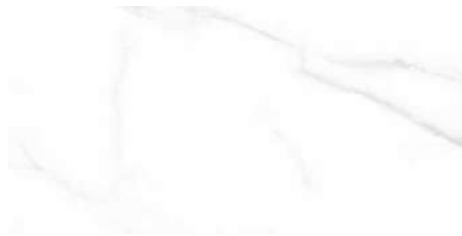


Marmi Bianco  
33x33 cm

M072

# SOUL

30x60 cm / 11.8"x23,6"



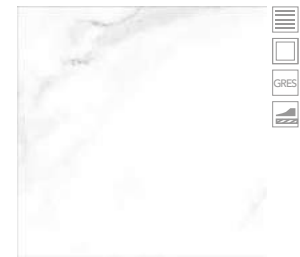
Soul  
30x60 cm

T004



Decorado Soul  
30x60 cm

T005



Marmi Bianco  
33x33 cm

M072

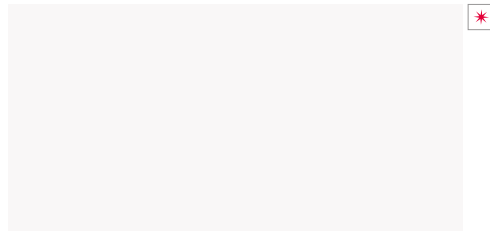
RED BODY



| Blanco Liso 30x60 cm | Listelo Metal 1x100 cm |

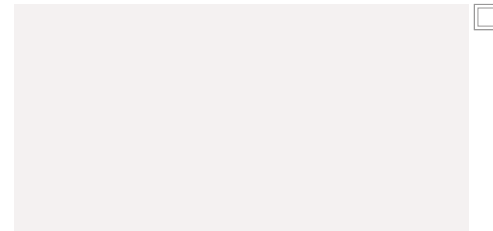
# BLANCOS

30x60 cm - 20x50 cm / 11.8"x23.6" - 7.9"x19.7"



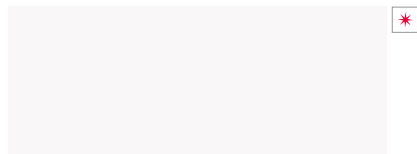
Blanco Liso  
30x60 cm

M021



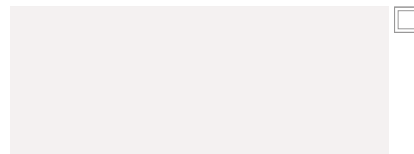
Formal Snow  
30x60 cm

M087



Blanco Liso  
20x50 cm

M078



Blanco Mate  
20x50 cm

M078



Provence Blanco  
20x50 cm

M078

---

Listelo Metal  
1x100 cm (price per pc)

P135

RED BODY



| Brancato Perla 30x60 cm | Brancato Brasil Perla 30x60 cm |

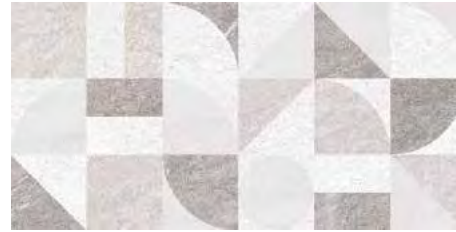
# BRANCATO

30x60 cm / 11.8"x23.6"



Brancato Perla  
30x60cm

M087



Decorado Brasil Perla  
30x60cm

M088



Brancato Beige  
30x60cm

M087



Decorado Brasil Beige  
30x60cm

M088



Brancato Gris  
30x60cm

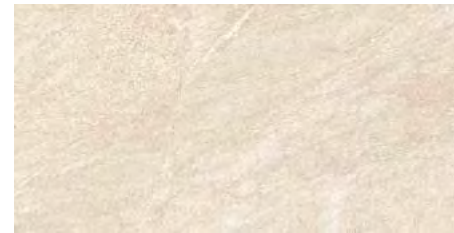
M087



GR

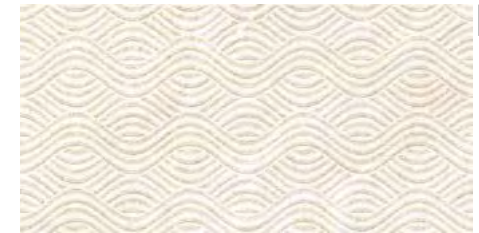
Decorado Brancato Perla  
30x60cm

M088



Brancato Crema  
30x60cm

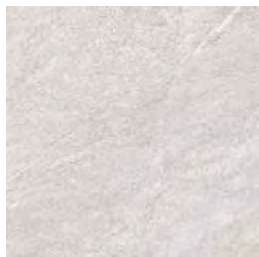
M087



GR

Decorado Brancato Beige  
30x60cm

M088



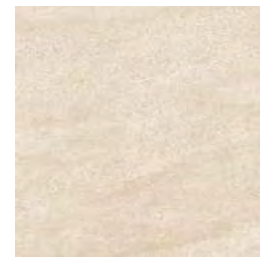
Brancato Gris  
33x33cm

M072



Brancato Lim Perla  
30x60cm

M088



Brancato Crema  
33x33cm

M072



Brancato Lim Beige  
30x60cm

M088

RED BODY

---



Was Beige 30x60 cm | Decorado Pyramid Plus Beige 30x60 cm |

---



# CANVAS

30x60 cm / 11.8"x23,6"



Canvas Beige  
30x60 cm

M087



Canvas Gris  
30x60 cm

M087



Canvas Blanco  
30x60 cm

M087



Decorado Pyramid Beige  
30x60 cm

M088



Decorado Pyramid Gris  
30x60 cm

M088



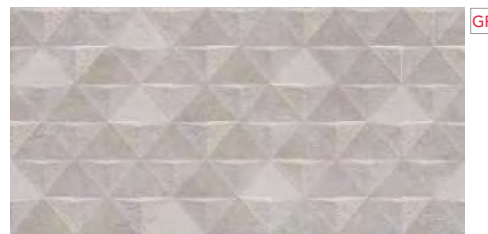
Decorado Pyramid Blanco  
30x60 cm

M088



Decorado Pyramid Plus Beige  
30x60 cm

M122



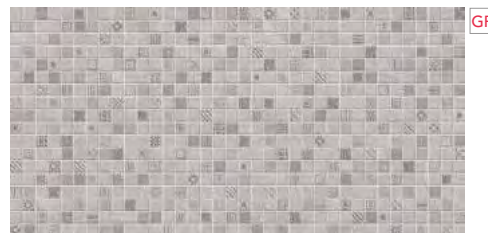
Decorado Pyramid Plus Gris  
30x60 cm

M122



Decorado Canvas Beige  
30x60 cm

M122



Decorado Canvas Gris  
30x60 cm

M122

RED BODY



| London Beige 30x60 cm | Decorado London Hidráulico Beige 30x60 cm |

# LONDON

30x60 cm / 11.8"x23,6"



London Beige  
30x60 cm

M087



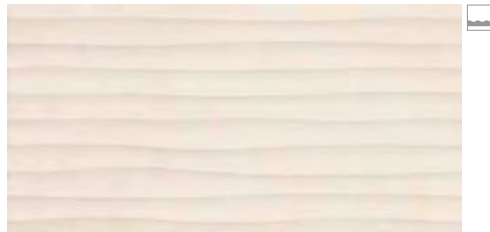
London Gris  
30x60 cm

M087



London Blanco  
30x60 cm

M087



London Dune Beige  
30x60 cm

M088



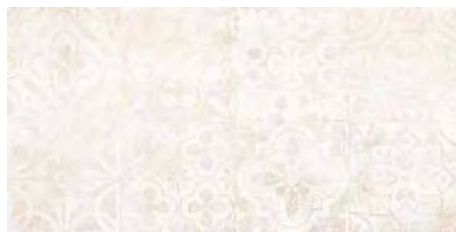
London Dune Gris  
30x60 cm

M088



London Dune Blanco  
30x60 cm

M088



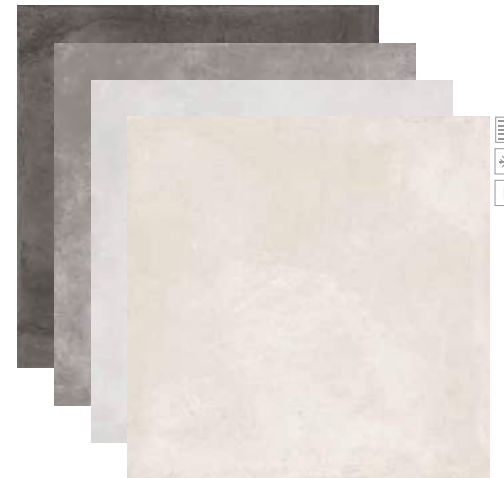
Decorado London Hidráulico Beige  
30x60 cm

M088



Decorado London Hidráulico Gris  
30x60 cm

M088



Portland Antracita / Acero / Gris / Beige  
50x50 cm

M085

RED BODY



| Denver Gris 30x60 cm | Denver Clim Gris 30x60-cm |

# DENVER

30x60 cm / 11.8"x23,6"



Denver Beige  
30x60cm

M087



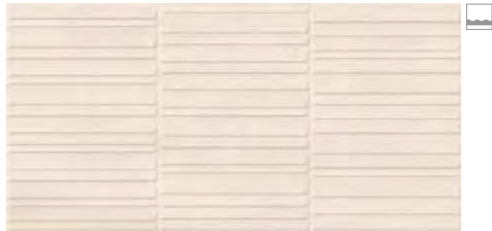
Denver Gris  
30x60cm

M087



Denver Acero  
30x60cm

M087



Denver Climb Beige  
30x60cm

M088



Denver Climb Gris  
30x60cm

M088



Denver Climb Acero  
30x60cm

M088



Portland Beige  
50x50 cm

M085



Portland Acero  
50x50 cm

M085

RED BODY



| Marmi Bianco 30x60 cm | Decorado Dune Bianco30x60 cm |

# MARMI BIANCO

30x60 cm / 11.8"x23,6"



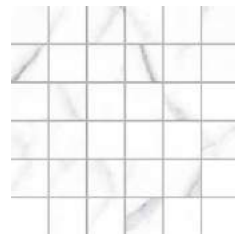
Marmi Bianco  
30x60 cm

M087



Marmi Dune Bianco  
30x60 cm

M088



Mosaico Marmi Bianco  
30x30 (5x5) cm\* P180



Decorado Sec Bianco  
20x25 cm\*



P250



Marmi Bianco  
33x33 cm

M072

RED BODY



| Natura Azul 30x60 cm | Natura Gris 30x60 cm | Natura Azul 33x33 cm |



# NATURA

30x60 cm / 11.8"x23,6"



Natura Beige  
30x60 cm

M087



Natura Gris  
30x60 cm

M087



Natura Marrón  
30x60 cm

M087



Natura Azul  
30x60 cm

M087



Decorado Fusion Marrón  
30x60 cm (price per pc)

P435



Decorado Fusion Azul  
30x60 cm (price per pc)

P435

RED BODY

---



---

| Royal Beige 30x60 cm | Royal Arquitec 30x60 cm | Royal Beige 33x33 cm |

# ROYAL

30x60 cm / 11.8"x23,6"



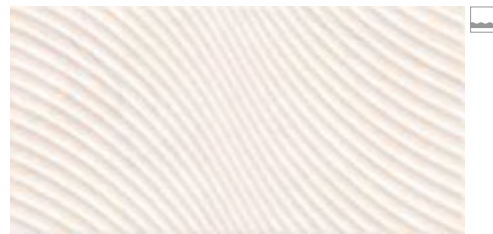
Royal Beige  
30x60 cm

M087



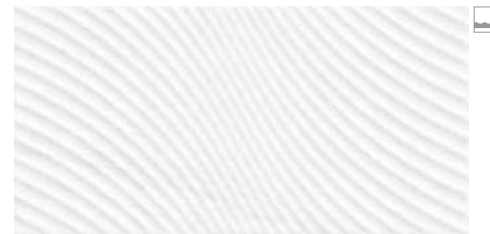
Royal Perla  
30x60 cm

M087



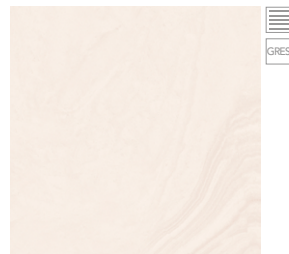
Royal Arquitec Beige  
30x60 cm

M088



Royal Arquitec Perla  
30x60 cm

M088



Royal Beige  
33x33 cm

M072



Royal Perla  
33x33 cm

M072

RED BODY



| Santri Beige 30x60 cm | Decorado Santri Arena 30x60 cm |

# SANTRI

30x60 cm / 11.8"x23.6"



Santri Beige  
30x60cm

T004



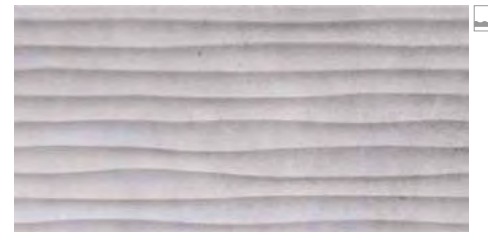
Santri Gris  
30x60cm

T004



Decorado Santri Arena  
30x60cm

T005



Decorado Santri Silver  
30x60cm

T005



Portland Beige  
50x50 cm

M085



Portland Gris  
50x50 cm

M085



RED BODY



| Carpi Beige 20x50 cm | Carpi Ocre 20x50 cm | Carpi Azul 20x60 cm | Carpi Dune Terra 20x50 cm |

# CARPI

20x50 cm / 7,9"x19,7"



Carpi Gris  
20x50 cm

M078



Carpi Beige  
20x50 cm

M078



Decorado Carpi Gris  
20x50 cm

M015



Decorado Carpi Beige  
20x50 cm

M015



Carpi Ocre  
20x50 cm

M015



Carpi Terra  
20x50 cm

M015



Carpi Verde  
20x50 cm

M015



Carpi Navy  
20x50 cm

M015



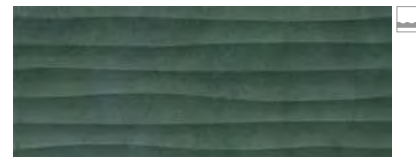
Carpi Dune Ocre  
20x50 cm

M015



Carpi Dune Terra  
20x50 cm

M015



Carpi Dune Verde  
20x50 cm

M015



Carpi Dune Navy  
20x50 cm

M015

RED BODY

---



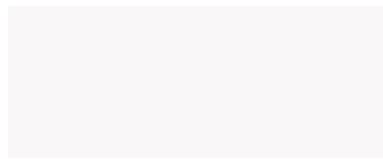
---

| Sugar Negro 20x50 cm | Sugar Blanco 20x50 cm | Dune Negro 20x50 cm | Dune Blanco 20x50 cm |



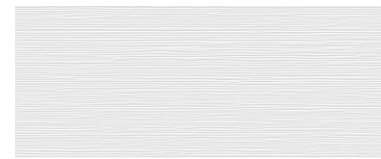
# DAY & NIGHT - SUITE / STAR

20x50 cm / 7,9"x19,7"



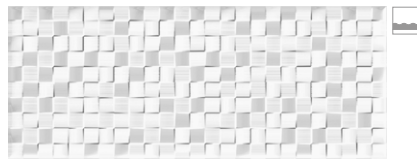
Blanco Liso  
20x50 cm

M078



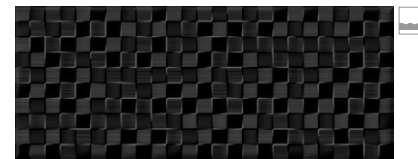
Suite Blanco  
20x50 cm

M078



Star Blanco  
20x50 cm

M015



Star Negro  
20x50 cm

M015

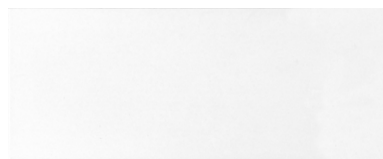


Basic Blanco  
33x33 cm

M072

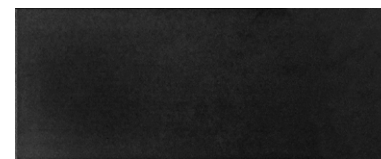
# DAY & NIGHT - SUGAR / DUNE

20x50 cm / 7,9"x19,7"



Sugar Blanco  
20x50 cm

M015



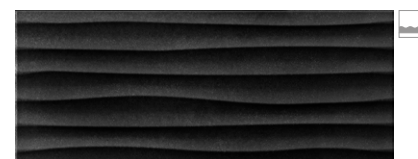
Sugar Negro  
20x50 cm

M015



Dune Blanco  
20x50 cm

M015



Dune Negro  
20x50 cm

M015



Basic Blanco  
33x33 cm

M072

RED BODY



| Land Gris 20x50 cm | Decorado Hidra Gris 20x50 cm | Portland Gris 50x50 cm |

# LAND

20x50 cm / 7,9"x19,7"



Land Beige  
20x50 cm

M078



Land Gris  
20x50 cm

M078



Decorado Hidra Beige  
20x50 cm

M015



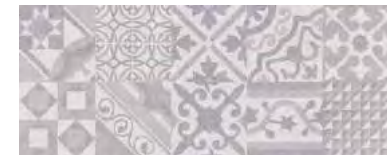
Land Noce  
20x50 cm

M078



Land Acero  
20x50 cm

M078



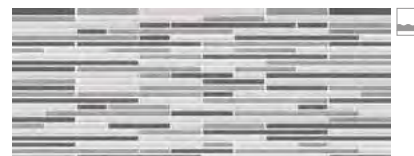
Decorado Hidra Gris  
20x50 cm

M015



Decorado Brick Beige  
20x50 cm

M015



Decorado Brick Gris  
20x50 cm

M015



Decorado Hidra Azul  
20x50 cm

M015

RED BODY



| Natura Gris 20x50 cm | Natura Azul 20x50 cm |

# NATURA

20x50 cm / 7,9"x19,7"



Natura Beige  
20x50 cm

M078



Natura Marrón  
20x50 cm

M078



Natura Gris  
20x50 cm

M078



Natura Azul  
20x50 cm

M078



Decorado Brick Beige  
20x50 cm

M015



Decorado Brick Gris  
20x50 cm

M015



Portland Beige  
50x50 cm

M085



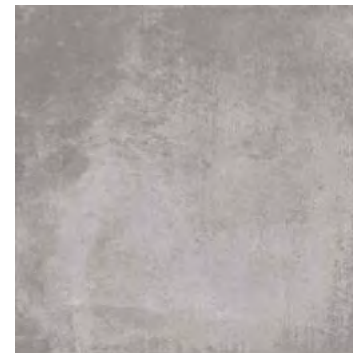
Portland Noce  
50x50 cm

M085



Portland Gris  
50x50 cm

M085



Portland Acero  
50x50 cm

M085



Portland Antracita  
50x50 cm

M085

RED BODY



| Personality Beige 20x50 cm | Decorado Cube Beige 20x50 cm |

# PERSONALITY

20x50 cm / 7,9"x19,7"



Personality Beige  
20x50 cm

M078



Personality Gris  
20x50 cm

M078



Personality Cuero  
20x50 cm

M078



Personality Acero  
20x50 cm

M078



Decorado Cube Beige  
20x50 cm

M015



Decorado Cube Gris  
20x50 cm

M015

RED BODY

---



---

| Sintra Beige 20x50 cm | Sintra Adoc Beige 20x50 cm |



# SINTRA

20x50 cm / 7,9"x19,7"



Sintra Beige  
20x50 cm

M078



Sintra Noce  
20x50 cm

M078



Sintra Gris  
20x50 cm

M078



Sintra Marengo  
20x50 cm

M078



Sintra Adoc Beige  
20x50 cm

M015



Decorado Brick Beige  
20x50 cm

M015



Sintra Adoc Gris  
20x50 cm

M015



Decorado Brick Gris  
20x50 cm

M015



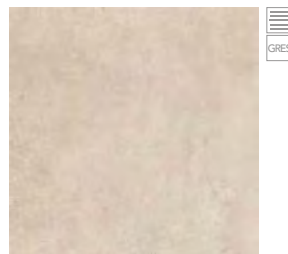
Decorado Sintra Arena  
20x50 cm

M015



Decorado Sintra Silver  
20x50 cm

M015



Sintra Arena  
33x33 cm

M072



Sintra Silver  
33x33 cm

M072



Sintra Marengo  
33x33 cm

M072



# VERNAZZA

20x50 cm / 7,9"x19,7"



Vernazza Blanco  
20x50 cm

M078



Vernazza Negro  
20x50 cm

M015



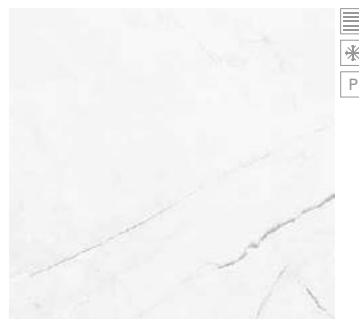
Vernazza Ona Blanco  
20x50 cm

M015



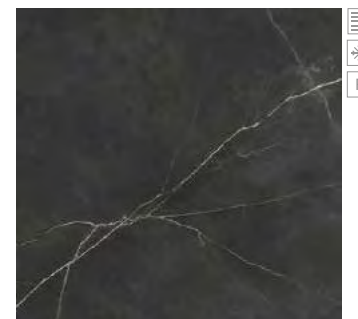
Vernazza Regio  
20x50 cm

M015



Vernazza Blanco  
45x45 cm

A033



Vernazza Negro  
45x45 cm

A033



# • PACKING •

## PORCELÁNICO

Formato / size	PZ/CJ	M²/BOX	KG/CJ	PALET	CJ/PALET	M²/PALET	KG/PALLET
Size	PC/BOX	M²/BOX	KG/CJ	PALLET	BOX/PALLET	M²/PALLET	KG/PALLET
100x100 MODULA	8	1,00	21,53	108x108	44	44,00	959
				80x120 Europallet	34	34,00	754
80x80	2	1,28	29,71	93x113	40	51,20	1203
				80x120 Europallet	35	44,80	1062
75x75	2	1,25	29,92	-	-	-	-
				80x120 Europallet	40	45	1121
50x100	3	1,50	33,20	120x108	32	48,00	1080
				80x120 Europallet	24	36,00	820
50x50	6	1,50	32,40	95x95	48	72,00	1560
				80x120 Europallet	24	36,00	805
33x67	6	1,33	29,10	108x108	48	63,84	1409
				80x120 Europallet	40	53,20	1192
33x67 REDSTONE, POTES	7	1,55	30,10	110x110	48	74,40	1458
33x33	14	1,55	28,00	100x100	44	68,20	1244
				80x120 Europallet	42	65,10	1177
33x33 SLIM	16	1,77	26,55	100x100	44	77,88	1180
				-	-	-	-
23x100	6	1,42	27,59	108x120	54	76,68	1504
				80x120 Europallet	24	34,08	670
23x100R	6	1,38	27,59	108x120	54	74,52	1400
				-	-	-	-
23x46	14	1,45	26,58	108x108	48	69,60	1294
				80x120 Europallet	36	52,20	979
8x67	17	0,91	18,70	100x100	48	43,68	909
				-	-	-	-

## GRES

Formato	PZ/CJ	M²/BOX	KG/CJ	PALET	CJ/PALET	M²/PALET	KG/PALLET
Size	PC/BOX	M²/BOX	KG/CJ	PALLET	BOX/PALLET	M²/PALLET	KG/PALLET
33x33	14	1,55	28,2	100x100	44	68,20	1252
				80x120 Europallet	42	65,10	1196

## REVESTIMIENTO / WALL TILES

Formato / size	PZ/CJ	M²/BOX	KG/CJ	PALET	CJ/PALET	M²/PALET	KG/PALLET
Size	PC/BOX	M²/BOX	KG/CJ	PALLET	BOX/PALLET	M²/PALLET	KG/PALLET
40x120	3	1,44	28,00	-	-	-	-
				80x120 Europallet	20,00	28,80	581W
30x90	5	1,35	25,12	120x95	54	72,90	1374
				80x120 Europallet	24	32,40	625
30x60	8	1,44	26,12	103x103	48	69,12	1266
				80x120 Europallet	32	46,10	870
25x75	8	1,50	27,19	108x108	48	72,00	1323
				80x120 Europallet	36	54,00	1001
20x50	10	1,00	16,40	108x108	80	80,00	1324
				80x120 Europallet	70	70,00	1160

## PIEZAS ESPECIALES / ESPECIAL PIECES

Formato	PIEZA	PC/CJ
Size	PIECE	PC/BOX
30x60	DECORADO FUSION	6
30x30 (5x5)	MOSAICOS*	12
20x25	DECORADO SEC	8
1x100	LISTELO METAL	10

## \*\*RODAPIE / SKIRTING

Formato	CÓDIGO	PC/CJ
Size	CODE	PC/BOX
Rodapie 7,5x50 (23x100)	P070	16
Rodapie 7,5x50 (23x100R)	P095	16
Rodapie 8x33	P050	17
Rodapie 8x45	P065	16
Rodapie 8x50 (50x50)	P065	16
Rodapie 8x50 (50x100R)	P095	16
Rodapie 8x67	P095	17
Rodapie 8x75	P135	16
Rodapie 8x80	P135	16
Rodapie 8x100	P135	16

\*Mosaicos 30x30 (5x5) cm disponibles en todos los productos bajo petición.  
Mosaics 30x30 (5x5) cm available to all the products on demand.

\*\*Rodapie disponibles en todos los productos bajo petición.  
Skirting available to all the products on demand.

# • DIFERENTES COLOCACIONES DE LA SERIE MODULA •



Modulo 1 Modula Abadía Centeno



Modulo 2 Modula Abadía Centeno



Modulo 3 Modula Abadía Centeno



Modulo 4 Modula Abadía Centeno



Modulo 5 Modula Abadía Centeno



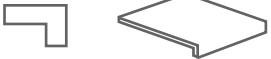
Modulo 6 Modula Abadía Centeno



Modulo 7 Modula Abadía Centeno

# PIEZAS ESPECIALES



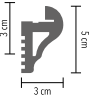

## PELDAÑO RECTO EXTRUSIONADO

	FORMATO	CÓDIGO
	33x33 cm	P260

## PELDAÑO TÉCNICO

Sin ranura Doble inglete	Con ranura Doble inglete	FORMATO	CÓDIGO
		80x80 cm	P705
		75x75 cm	P655
		50x100 cm	P725
		50x50 cm	P545
		33x67P	P600
		33x33P cm	P415
		33x33 cm	P400
		23x100 cm (1 ingletes)	P675
		23x100 cm (2 ingletes)	P705
		23x100R cm (1 ingletes)	P695
		23x100R cm (2 ingletes)	P710

## PELDAÑO TORELO

Peldaño torelo	Peldaño torelo angular	FORMATO	PELDAÑO TORELO	PELDAÑO TORELO ANGULAR
		50x50 cm	P320	-
		33x33 cm	P245	P300

Pegado de un torelo, en la base seleccionada de un proveedor externo y una paleta de colores limitada. El color del torelo pegado no tiene porque ser exacto al color de la base. Intentamos seleccionar el tono más acorde al tono general de la base.

1. Colocar el torelo totalmente apoyado en el soporte de la escalera, de modo que tanto la huella como la moldura queden totalmente adheridas y no trabajen en falso.

2. En caso necesario cortar el peldaño a la medida de la huella.

3. Utilizar el mortero adhesivo o cemento cola de buena calidad, en capa continua y bien macizado, evitando que queden huellas.

4. Completar la colocación de la tabica cuando el peldaño este suficientemente firme.

1. Place the torelo-step leaning on the stair support, in order the moulding and tread to be perfectly fixed.

2. If necessary cut the step to the tread-size.

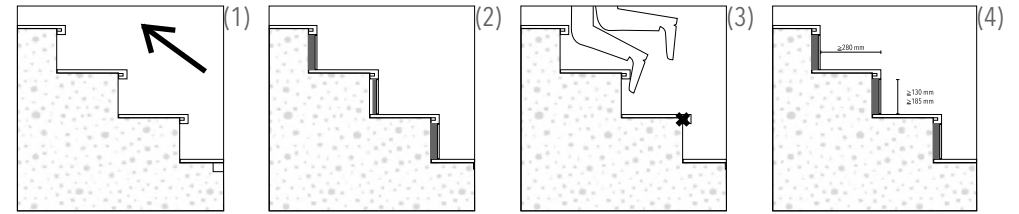
3. Use on thin set mortar or latex cement mortar, in continuous layer and well filled up, avoiding empty hollows.

4. Complete the décor tile inspiration when the step is stable enough.

PELDAÑO TORELO. Totalmente apoyado en la rista del soporte.  
TORELO STEP. Completely leaning in the edge of the support.

Lecho continuo de mortero adhesivo.  
Continuous layer with mortar.

Tabica P1000



## INSTRUCCIONES PARA LA COLOCACIÓN Y MANTENIMIENTO

Asegurarse que el soporte estructural esté enrasado y preparado (limpio de polvo, aceites...)

El sentido de colocación será desde abajo hacia arriba (sentido ascendente). (1)

Utilizar herramientas de colocación adecuadas, así como adhesivos específicos para la baldosa y soporte implicados.

Manipular con cuidado.

Colocar todas las huellas, dejando la colocación de las contrahuellas para el final. (1)

La contrahuella debe apoyar sobre la pieza base (primer escalón) o sobre la huella (sucesivos peldaños). (2)

Maestrear la verticalidad sobre la que se coloca la contrahuella hasta el nivel que nos permita, una vez completado el fraguado, colocando en capa fina, llegar al límite exterior de la huella o a la distancia específica para dejar la diferencia de profundidad deseada entre huella y contrahuella. Según el Código Técnico de la Edificación, para escaleras previstas para evacuación ascendente, o las utilizadas preferentemente por niños, ancianos o personas con discapacidad, no se permite bocel ni resalte (huella y contrahuella deben quedar perfectamente alineados), para evitar tropiezos y caídas. (3)

Cortar la contrahuella a la medida establecida para cumplir con el dimensionamiento inicial de la escalera (el Código Técnico de la Edificación establece que para escaleras de uso general, la altura del peldaño debe ser inferior a 18,5 cm y superior a 13 cm, además, la superficie pisable (huella) debe ser superior a 28 cm). (4)

Las baldosas deben quedar perfectamente macizadas, sin huecos, para evitar potenciales fuentes de roturas ó despegues. (2)

Se debe proceder al rejuntado entre las distintas piezas.

Proteger el material ya colocado hasta que finalice la obra, con el fin de evitar daños sobre la superficie cerámica durante los trabajos posteriores.

## INSTRUCTIONS FOR INSTALLATION & CARE

Make sure that the substrate is flat and ready for laying the treads (with no dust, oil or grease etc).

Start to lay the treads from the bottom of the staircase (moving upwards). (1)

Use suitable tile-laying tools and the right adhesive for the tiles and substrate.

Handle with care.

Lay all the stair treads before proceeding to lay the risers. (1)

The stair riser of the first step should rest on the bottom floor tile. Subsequent risers should rest on the stair tread below each one. (2)

Level the vertical substrate for each stair riser so that, once the cement has set and the stair riser has been laid using the thin bed method, it reaches the outer edge of the stair tread above it or leaves the desired joint between them. According to the Spanish Building Code, when stairs are used for upward evacuation or mainly used by children, the elderly or the disabled, stair nosings or overhanging treads are forbidden. (The tread and riser must be edge to edge). (3)

Cut the stair riser to the right size to comply with the initial plans for the stairs. (The Spanish Building Code establishes that stairs for general use should have steps with a height of over 13 cm and less than 18,5 cm and that the treads should be bigger than 28 cm). (4)

Bond the tiles solidly, making sure that there are no voids, to prevent them from breaking or coming loose. (2)

Grout the tiles.

Protect the tiled surfaces until all on-site work has been completed in order to prevent them from being damaged during subsequent building tasks.

# ♦ CARACTERÍSTICAS TÉCNICAS ♦

Series / series	Formato / size	Modelo / Model	PEI	MOHS	RESISTENCIA A LAS MANCHAS STAINS RESISTANCE	RESISTENCIA QUÍMICA CHEMICAL RESISTANCE	PENDULO PENDULUM	RAMPA RAMP	A-B-C
ABADÍA · Antislip	50x50 cm	Avena, Centeno	IV	5	5	GA-GLA-GHA	C3	R11	-
ABADÍA	50x50 cm	Avena, Centeno	IV	5	5	GA-GLA-GHA	-	-	-
AKELARRE	23x100 cm	Beige, Gris	IV	6	5	GA-GLA-GHA	-	-	-
AKELARRE	23x100 cm	Acero, Noce	III	6	5	GA-GLA-GHA	-	-	-
AMALFI	50x100 cm, 33x67 cm	Beige, Gris, Taupe, Decorados	IV	6	5	GA-GLA-GHA	-	-	-
AMALFI · Antislip	50x100 cm	Beige, Gris, Taupe,	IV	6	5	GA-GLA-GHA	C3	R11	-
ARDENZA	80x80 cm	Brillo	III	4	5	GA-GLA-GHA	-	-	-
ARDENZA	80x80 cm	Mate	III	5	5	GA-GLA-GHA	-	-	-
ARDENZA	33x67 cm	Gold, Mix	IV	6	5	GA-GLA-GHA	-	-	-
ARES	33x33 cm	Acero, Cotto	III	6	5	GA-GLA-GHA	C3	R11	-
ARES	33x33 cm	Beige	IV	6	5	GA-GLA-GHA	C3	R11	-
BACKWOOD	8x67 cm	-	III	6	5	GA-GLA-GHA	-	-	-
BANAK	23x100 cm	Beige, Blanco, Gris	IV	6	5	GA-GLA-GHA	-	-	-
BANAK · Antislip	23x100 cm	Beige, Blanco, Gris	IV	6	5	GA-GLA-GHA	C3	R11	-
BASIC	33x33 cm	Blanco	IV	6	5	GA-GLA-GHA	-	-	-
BIERZO	33x67 cm	Mix, Negro	IV	6	5	GA-GLA-GHA	-	-	-
BIERZO · Antislip	33x67 cm	Mix, Negro	IV	6	5	GA-GLA-GHA	-	-	-
BLUESTONE	50x50cm,33x67 cm	Negro	III	6	5	GA-GLA-GHA	-	-	-
BONN	80x80 cm	Acero,Beige,Gris	IV	7	5	GA-GLA-GHA	-	-	-
CANADA	80x80 cm	Roble	III	7	5	GA-GLA-GHA	-	-	-
CARTAGO	45x45 cm	Beige, Gris	IV	6	5	GA-GLA-GHA	-	-	-
COTTO	80x80 cm	Acero, Cuero	III	7	5	GA-GLA-GHA	-	-	-
COTTO	80x80 cm	Beige, Gris	IV	7	5	GA-GLA-GHA	-	-	-
COTTO · Antislip	80x80 cm	Beige, Gris	IV	7	5	GA-GLA-GHA	C3	R11	-
DAFNE	80x80 cm	Beige, Gris	IV	7	5	GA-GLA-GHA	-	-	-
DAFNE	80x80 cm	Negro, Taupe	III	7	5	GA-GLA-GHA	-	-	-
DOVER	50x100 cm	Acero, Beige, Gris, Negro	III	5	5	GA-GLA-GHA	-	-	-
DOVER · Antislip	50x100 cm	Gris	III	5	5	GA-GLA-GHA	C3	R11	-
GREDOS	33x33 cm	Avena, Maiz	IV	7	5	GA-GLA-GHA	-	-	-
GREDOS · Antislip	33x33 cm	Avena, Maiz	IV	8	5	GA-GLA-GHA	C3	-	-
GUDAR	33x33- SLIM cm	Avena	IV	7	5	GA-GLA-GHA	C3	R11	-
GUDAR	33x33- SLIM cm	Centeno	III	7	5	GA-GLA-GHA	C3	R11	-
HALIFAX	80x80 cm	-	III	6	5	GA-GLA-GHA	-	-	-
HAYEDO	23x100 cm	Roble	III	5	5	GA-GLA-GHA	-	-	-
HAYEDO · Antislip	23x100 cm	Roble	III	6	5	GA-GLA-GHA	C3	R11	-
HAYEDO	23x100 cm	Almond, Gris	IV	5	5	GA-GLA-GHA	-	-	-
HAYEDO · Antislip	23x100 cm	Almond, Gris	IV	6	5	GA-GLA-GHA	C3	R11	-
HAT	80x80 cm, 60x60 cm, 59,6x59,6 cm	Blanco	IV	7	5	GA-GLA-GHA	-	-	-
FERRARA	50x100 cm, 33x67 cm	Acero	III	7	5	GA-GLA-GHA	-	-	-
FERRARA	50x100 cm, 33x67 cm	Beige, Gris	IV	7	5	GA-GLA-GHA	-	-	-
LONDON	80x80 cm	Acero	III	7	5	GA-GLA-GHA	-	-	-
LONDON	80x80 cm	Beige, Gris	IV	7	5	GA-GLA-GHA	-	-	-
MARMI	50x100 cm	Bianco	III	5	5	GA-GLA-GHA	-	-	-
MARMI	33x33 cm	Bianco	IV	5	5	GA-GLA-GHA	C2	-	-
MODULA ABADÍA	100x100 cm	Avena, Centeno	IV	5	5	GA-GLA-GHA	-	-	-



Series / series	Formato / size	Modelo / Model	PEI	MOHS	RESISTENCIA A LAS MANCHAS STAINS RESISTANCE	RESISTENCIA QUÍMICA CHEMICAL RESISTANCE	PENDULO PENDULUM	RAMPA RAMP	A-B-C
MODULA ABADÍA · Antislip	100x100 cm	Avena, Centeno	IV	5	5	GA-GLA-GHA	C3	R11	-
MODULA AUGUSTA	100x100 cm	Beige	IV	5	5	GA-GLA-GHA	-	-	-
MODULA AUGUSTA · Antislip	100x100 cm	Beige	IV	5	5	GA-GLA-GHA	C3	R11	-
MODULA BIERZO	100x100 cm	Mix	IV	6	5	GA-GLA-GHA	-	-	-
MODULA BIERZO · Antislip	100x100 cm	Mix	IV	6	5	GA-GLA-GHA	C3	R11	-
MODULA NUBA	100x100 cm	Blanco	III	5	5	GA-GLA-GHA	-	-	-
MODULA PORTOBELLO	100x100 cm	Ivory, Silver, Taupe	IV	7	5	GA-GLA-GHA	-	-	-
MODULA PORTOBELLO · Antislip	100x100 cm	Ivory, Silver, Taupe	IV	7	5	GA-GLA-GHA	C3	R11	-
MURTA	33x33 · SLIM cm	Avena	IV	7	5	GA-GLA-GHA	C3	R11	-
MURTA	33x33 · SLIM cm	Centeno	III	7	5	GA-GLA-GHA	C3	R11	-
NATURA	33x33 cm	Azul, Marrón	III	5	5	GA-GLA-GHA	-	-	-
NATURA	33x33 cm	Beige, Gris	IV	5	5	GA-GLA-GHA	-	-	-
NEW YORK · Antislip	33x33 cm	Beige, Musgo, Teja	IV	7	5	GA-GLA-GHA	C3	-	-
NUBA	50x100 cm, 33x67 cm	Blanco	III	5	5	GA-GLA-GHA	-	-	-
OXFORD	8x67 cm	-	III	6	5	GA-GLA-GHA	-	-	-
PARK	50x100 cm	Steel	III	6	5	GA-GLA-GHA	-	-	-
PARK	50x100 cm	Gold, Silver	IV	6	5	GA-GLA-GHA	-	-	-
PIEDRA	23x46 cm	Mix	III	7	5	GA-GLA-GHA	-	-	-
PIEDRA	23x46 cm	Gris, Natural	IV	7	5	GA-GLA-GHA	-	-	-
PIRINEOS	33x33 · SLIM cm	Avena	IV	7	5	GA-GLA-GHA	C3	R11	-
PIRINEOS	33x33 · SLIM cm	Centeno	III	7	5	GA-GLA-GHA	C3	R11	-
PORTLAND	50x50 cm, 33x67 cm	Acero, Antracita, Noce	III	6	5	GA-GLA-GHA	-	-	-
PORTLAND	50x50 cm, 33x67 cm	Decoradoo Horizon Beige, Decorado Horizon Gris, Beige, Gris	IV	6	5	GA-GLA-GHA	-	-	-
PORTOBELLO	50x100 cm, 50x50 cm, 33x67 cm	Ivory, Silver, Taupe	IV	7	5	GA-GLA-GHA	-	-	-
PORTOBELLO · Antislip	50x100 cm, 50x50 cm, 33x67 cm	Ivory, Silver, Taupe	IV	7	5	GA-GLA-GHA	C3	R11	C
POTES	33x33 cm	Cuero, Negro	III	6	5	GA-GLA-GHA	C3	-	-
POTES	33x33 cm	Acero, Ivory, Taupe	IV	6	5	GA-GLA-GHA	C3	-	-
QUEBEC	80x80 cm	Blanco	III	4	5	GA-GLA-GHA	-	-	-
REDSTONE	33x33 cm	Acero, Crema	III	7	5	GA-GLA-GHA	C3	-	-
REDSTONE	33x33 cm	Beige, Gris	IV	7	5	GA-GLA-GHA	C3	-	-
REDSTONE · Antislip	30x60 cm	Acero, Crema, Beige, Gris	III	7	5	GA-GLA-GHA	C3	R11	-
REGINA	80x80 cm	-	IV	5	5	GA-GLA-GHA	-	-	-
ROCK	23x46 cm	Beige, Cuero, Gris	IV	6	5	GA-GLA-GHA	-	-	-
RONDA	33x33 cm	Cuero	III	5	5	GA-GLA-GHA	-	-	-
RONDA	33x33 cm	Beige	IV	5	5	GA-GLA-GHA	-	-	-
SIA	23x100 cm	Almond, Blanco, Miel	IV	5	5	GA-GLA-GHA	-	-	-
SIA	23x100 cm	Oliva	III	5	5	GA-GLA-GHA	-	-	-
SINTRA	33x33 cm	Arena	IV	5	5	GA-GLA-GHA	C2	-	-
SINTRA	33x33 cm	Marengo, Silver	III	5	5	GA-GLA-GHA	C2	-	-
STRATA	33x67 cm	Silver	III	7	5	GA-GLA-GHA	-	-	-
STRATA	33x67 cm	Beige, Blanco, Gris	IV	7	5	GA-GLA-GHA	-	-	-
SUNROCK	33x67 cm	Negro	III	6	5	GA-GLA-GHA	-	-	-
SUNROCK	33x67 cm	Blanco	IV	6	5	GA-GLA-GHA	-	-	-
TRIBECA	23x100 cm	-	IV	6	5	GA-GLA-GHA	-	-	-
VERNAZZA	45x45 cm	Blanco	IV	6	5	GA-GLA-GHA	-	-	-
VERNAZZA	80x80 cm, 45x45 cm	Negro	III	6	5	GA-GLA-GHA	-	-	-

# • ANTIDESLIZANTE •

Con el fin de dar una mayor seguridad en aquellas áreas transitables, cuyas condiciones de humedad y pendientes son mayores de lo habitual.

Los productos marcados con nuestra simbología ANTI-SLIP, han sido sometidos a las pruebas de ensayo según las normas UNE-ENV 12633:2003, DIN-51130, DIN-51097 y/o BS 7976-2.

Para más información, consultar con nuestro dpto. técnico.

The aim here is to provide better safety areas of pedestrian traffic, where the humidity conditions and slopes are greater than normal.

This series rates higher than the test results recommended by Regulation UNE-ENV 12633:2003, DIN-51130, DIN-51097 and/or BS 7976-2.

For more information on this, contact our Technical Department.

DIN 51130	PLANO INCLINADO, PIES CALZADOS INCLINED PLANE, WEARING SHOES
-----------	-----------------------------------------------------------------

Clasificación de la media corregida conjunta del ángulo crítico para la clasificación antideslizante.  
Classification joint adjusted average of critical angle for slip classification.

Clase antideslizante Slip Class	Adherencia Adherence	Ángulo inclinación Slope angle
R9	Normal Normal	De 6° a 10°
R10	Media Medium	> 10° a 19°
R11	Alta High	> 19° a 27°
R12	Fuerte Strong	> 27° a 35°
R13	Muy fuerte Very strong	>35°

CTE	CÓDIGO TÉCNICO DE LA EDIFICACIÓN, SECCIÓN DB-SUA1 VERSIÓN DICIEMBRE 2014
-----	-----------------------------------------------------------------------------

CLASE CLASS	Rd	RESISTENCIA AL DESPLAZAMIENTO DISPLACEMENT RESISTANCE
1	15 < Rd ≤ 35	Zonas interiores secas, pendiente <6%. Interior areas that are dry with a grade of <6%.
2	35 < Rd ≤ 45	Zonas interiores secas, pendiente >6%. Zonas interiores húmedas, terrazas, cubiertas, vestuarios duchas, aseos, cocinas etc. Interior areas that are dry with a grade of >6% Interior wet areas, covered terraces, showers, ba- throom floor, kitchens, etc.
3	> 45	Zonas con agua, grasas, lubricantes, etc. Zonas interiores húmedas con pendiente > 6%. Zonas exteriores, piscinas. Wet/greasy/lubricated environments. Interior wet areas with a grade of >6%. Exterior areas, swimming pools.

## CLASE EXIGIBLE A LOS SUELOS EN FUNCIÓN DE SU LOCALIZACIÓN RATING REQUIRED FOR FLOORING DEPENDING ON ITS LOCATION

LOCALIZACIÓN Y CARACTERÍSTICAS DE SUELO LOCATION AND CHARACTERISTICS OF THE FLOOR	CLASE CLASS
ZONAS INTERIORES SECAS Superficies con pendiente menor que el 6% Superficies con pendiente mayor que el 6% y escaleras DRY INDOOR AREAS Surfaces with a slope of less than 6% Surfaces with a slope equal to or higher than 6% and stairs	1 2  1 2
ZONAS INTERIORES HÚMEDAS, TALES COMO LAS ENTRADAS A LOS EDIFICIOS DESDE EL ESPACIO EXTERIOR (1), TERRAZAS CUBIERTAS, VESTUARIOS, BAÑOS, ASEOS, COCINAS, ETC. : Superficies con pendiente menor que el 6% Superficies con pendiente igual o mayor que el 6% y escaleras INDOOR AREAS SUBJECT TO MOISTURE, SUCH AS ENTRANCES TO BUILDINGS FROM OUTDOOR AREAS (1), COVERED TERRACES AND BALCONIES, CHANGING ROOMS, BATHROOMS, CLOAKROOMS, KITCHENS ETC: Surfaces with a slope of less than 6% Surfaces with a slope equal to or higher than 6% and stairs	2 3  2 3
ZONAS EXTERIORES. PISCINAS. DUCHAS (2) OUTDOOR AREAS. SWIMMING POOLS. SHOWERS (2)	3 3

(1) Excepto cuando se trate de accesos directos a zonas de uso restringido

(2) En zonas previstas para usuarios descalzos y en el fondo de los vasos, en las zonas en las que la profundidad no exceda de 1.50 m.

Dicha clase se mantendrá durante la vida útil del pavimento

(1) Except for accesses that lead directly to areas of restricted use

(2) In places where users are expected to go barefoot and in the bottom of swimming pools in areas with a depth of less than 1.50 m.

This rating is maintained throughout the useful life of the flooring.

TABLA DE VALORACIÓN DE RIESGO DE DESLIZAMIENTO  
SLIP RISK ASSESSMENT TABLE

Locales y áreas de trabajo Remises work areas		VALOR ORIENTATIVO APPROXIMATE VALUE
Entradas y zonas de acceso, incluyendo hoteles, oficinas, edificios públicos, centros comerciales, tiendas, escuelas y guarderías, zonas comunes de edificios públicos, vestíbulos de ascensores internos Entries and access areas including hotels, offices, public buildings, shopping centres, shops, schools and kindergartens, common areas of public buildings, internal lift lobbies	Wet area(1)	R10
	Transitional area	R9
	Dry area	R8 <sup>(2)</sup>
Rampas internas, pendientes (mayores de 1 en 20) - Secas Internal ramps, slopes (greater than 1 in 20) - Dry		R10
Instalaciones totales en oficinas, hoteles, centros comerciales Total facilities in offices, hotels, shopping centres		R10
Puntos de venta de comida rápida, zonas de mostrador de buffet, zona de restauración y zonas de comida rápida en centros comerciales Fast food outlets, buffet food server areas, food court and fast food dining areas in shopping centres		R10
Explanadas cubiertas en estadios deportivos Undercover concourse areas of sports stadium		R10
Balcones privados, no accesibles al público Private, publicly inaccessible balconies		R10
Zonas donde uno mismo se encarga de preparar la comida o pequeñas cocinas Self catering areas or kitchenettes		R10
Zonas de frutas y verduras frescas en tiendas y supermercados Shop and supermarket fresh fruit and vegetable areas		R10
Pasillos de supermercado excepto las zonas de comida fresca Supermarket aisles except fresh fruit areas		R9
Garajes residenciales Residential garages		R10
Cocinas residenciales Residential kitchens		R9
Baños residenciales, baños incorporados, aseos y lavanderías Residential bathrooms, ensuites, toilets and laundries		R9 o A
Hoteles, hospitales e instalaciones para el cuidado de mayores Hotels, hospitals and aged care facilities	Salas y pasillos Wards and corridors	R9
	Con baño incorporado Ensuites	R10 o A
Vuelos de peldaños internos accesibles - con presencia de pasamanos Accessible internal stair nosings - Handrails present	Seco Dry	R10
	Húmedo Wet	R11 o B
Columnatas externas, pasarelas, cruces de peatones, balcones, verandas, cocheras, entradas de coches, patios, forjados de techos, aparcamientos públicos, patios de escuela, zonas de venta externas (por ejemplo, mercados). External colonnade, walkways, pedestrian crossings, balconies, verandas, carports, driveways, court yards and roof decks, public car parks, school yards, external sales areas (e.g. markets).		R11
Caminos privados, accesos primarios al local o edificio, vuelos de peldaños externos Private paths, primary access to premises, external stair nosings		R11
Zonas de servir detrás de las barras de clubes y hoteles públicos, cámaras frigoríficas, congeladores Serving areas behind bars in public hotels and clubs, cold stores, freezers		R11
Rampas externas (incluyendo las entradas de coches, aceras, etc., con -pendiente). Pendiente desde 1 en 20 hasta 1 en 14 External ramps (including sloping driveways, footpaths, etc.); slope of 1 in 20 to 1 in 14		R11



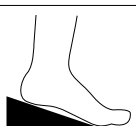
Locales y áreas de trabajo Remises work areas	VALOR ORIENTATIVO APPROXIMATE VALUE
Rampas externas (incluyendo las entradas de coches, aceras, etc., con pendiente). Pendiente con una inclinación mayor de 1 en 14 External ramps (including sloping driveways, footpaths, etc.); slope steeper than 1 in 14	R11
Muelles de carga Loading docks	R11
Cocinas comerciales Commercial kitchens	R11
Vestidores comunitarios Communal changing rooms	A
Playas de piscina y duchas comunitarias Swimming pool surrounds and communal shower rooms	B
Rampas de piscina y escaleras que llevan al agua Swimming pool ramps and stairs leading into water	C

1. Definiciones:  
a) Zonas secas - Aquellas zonas en las que las medidas de control apropiadas aseguran que una zona permanezca seca y limpia cuando se usa.  
b) Zonas de transición - Aquellas zonas que deben mantenerse secas, por ejemplo mediante la provisión de elementos de diseño (marquesinas, sumideros, esteras, cámaras estancas, etc.) apropiados para la localización física, clima y exposición al agua en general, de acuerdo con su mantenimiento en una condición seca y limpia por el responsable de las instalaciones.  
c) Zona húmedas - Aquellas zonas que no se definen como secas o zonas de transición, que pueden estar mojadas, de forma constante o intermitente, o contaminadas de otra forma.  
2. La clase R8 es una clasificación artificial que se ha utilizada para indicar productos que no obtienen la clase R9.

1. Definitions:  
a) Dry areas – those areas in which appropriate control measures ensure an area remains dry and clean when in use.  
b) Transitional areas – those areas that are intended to be kept dry such as by the provision of design features (awnings, drains, mats, air locks, etc.) appropriate to the physical location, climate and general exposure to water, as maintained in a dry and clean condition by the facilities manager.  
c) Wet areas – those areas that are not defined as a dry or transitional area, which may be either constantly or intermittently wet or otherwise contaminated.  
2. R8 is an artificial classification that has been used to indicate products that fail to obtain class R9.

GUV-I 8527	<b>PLANO INCLINADO, PIES CALZADOS / INCLINED PLANE, WEARING SHOES</b>
------------	-----------------------------------------------------------------------

CLASIFICACIÓN DE LOS RESULTADOS DEL ENSAYO DE LA RAMPA EN MOJADO, DE ANDAR DESCALZO  
CLASSIFICATION OF THE RESULTS OF THE TEST OF THE WET RAMP, OF WALKING WITHOUT FOOT

Grupo Group	Ángulo de inclinación mínimo Minimum slope angle	Zonas Zones
A	$\geq 12^\circ$ 	<ul style="list-style-type: none"> <li>-Pasillos de andar descalzo (principalmente secos).</li> <li>-Vestuarios y vestidores comunitarios e individuales.</li> <li>-Suelos de piscinas en zonas donde no se puede nadar, si la profundidad del agua de toda la zona (de una piscina) es más de 80 cm.</li> </ul>
B	$\geq 18^\circ$ 	<ul style="list-style-type: none"> <li>-Pasillos de andar descalzo no clasificados en el grupo A.</li> <li>-Locales de duchas.</li> <li>-Playas de piscinas.</li> <li>-En las inmediaciones de las instalaciones de pulverización desinfectante.</li> <li>-Suelos de piscinas en las zonas donde no se puede nadar, donde la profundidad es inferior a 80cm.</li> <li>-Secciones donde no se puede nadar de piscinas con oleaje.</li> <li>-Plataformas elevadoras.</li> <li>-Piscinas para niños pequeños.</li> <li>-Escaleras que llegan al agua.</li> <li>-Escaleras que llegan al agua con un ancho máximo de 1 m y pasamanos en ambos lados.</li> <li>-Escaleras y escaleras fuera de la zona de la piscina.</li> <li>-Escalones y bancos para sentarse y de descanso.</li> </ul>
C	$\geq 24^\circ$ 	<ul style="list-style-type: none"> <li>-Escaleras que llegan al agua, si no están clasificadas en el grupo B</li> <li>-Piscinas para caminar.</li> <li>-Bordes de piscina en pendiente.</li> </ul>

# • LIMPIEZA Y MANTENIMIENTO •

## RECOMENDACIONES TÉCNICAS

Para resolver las dudas que en ocasiones surgen en cuanto al mantenimiento y limpieza de materiales y a modo de recomendación, hemos creído oportuno realizar esta guía para que sirva de referencia para nuestro trabajo comercial y a ser posible ayude a resolver las dudas que puedan surgir y a la vez que satisfaga a nuestros clientes. Se controlará por parte del cliente que el material sea destinado al uso correcto. Ante cualquier duda se suspenderá la colocación y formule la consulta o reclamación correspondiente, siempre es mejor asesorarse.

Un simple consejo sirve para prevenir errores y elegir mejor.

## LIMPIEZA Y MANTENIMIENTO

### LIMPIEZA FINAL DE OBRA:

Después de la colocación es fundamental realizar una buena limpieza para eliminar residuos de junta y en general suciedad de la obra. Para esta operación recomendamos el empleo de un detergente de acción ligeramente ácida que no despidan humos tóxicos y respete las juntas, el material y el usuario, como Fila Deterdek. En el caso de material colocado con junta epoxi o en base resina, se aconseja realizar la limpieza final de obra con un limpiador específico de residuos epoxidicos, como Fila CR10.

### MANTENIMIENTO:

Para un buen mantenimiento del pavimento se aconseja el empleo de un detergente neutro con alto poder limpiador como FilaCleaner. En los casos de suciedad intensa e incrustada acumulada en el tiempo, se aconseja consultar el esquema a continuación para encontrar el producto Fila ideal para cada situación.

TIPO DE SUCIEDA INCRUSTADA / TYPE OF DIRTY		PRODUCTO A UTILIZAR / PRODUCTO USE
Cemento - Cal de agua - Rayas metales - Óxido	Cement - Calcar - Metal tracer - Rust	DETERDEK
Residuos de resina Epoxi	Epoxy residues	FILA CR10
Grasas - Bebidas - Comidas - Goma - Tintes - Rotulador - Gotas de pintura plástica	Greasy - Drinks - Food - Tire marks - Colours - Marker - Etc.	FILA PS/87
Pintadas de grafitis, spray acrílicos, alquídicos y nitro sintéticos.	Grafitis	FILA NOPAINT STAR
Cera de velas - Resinas árboles - Residuos cinta adhesiva	Wax candel - Bitument - Adhesive tape residues	FILASOLV



## TECHNICAL RECOMMENDATIONS

In order to solve any question regarding maintenance and/or Cleaning of the goods and as a strongly recommended guidelines, so it may serve as reference to our commercial labour and also our customers would be satisfied. It will be controlled by the customer that the usage of goods will be the right one. Before any doubt, the installation will be stopped and the relative questions or claims must be placed, it is always better learn about first. A simple advice may prevent from making mistakes and will help to choose better.

## CLEANING AND MAINTENANCE

### CLEANING AFTER LAYING:

It is crucial to do a good cleaning after the tile laying with the objective to eliminate the joints residues and in general all the building dirt. For this activity we recommend the use of an action detergent with light acid that does not produce toxic fumes and respects the joints, the material and the user, like Fila Deterdek. In the case of epoxy joint or in resin base, the final cleaning is advisable to be made with a specific cleaner called Fila CR10 for epoxy residues.

### REGULAR MAINTENANCE:

It is advisable to use a neutral detergent with high cleaning power like Fila Cleaner for a floor tile maintenance. In the cases of intensive and encrusted accumulated dirt it is recommendable to check the table here below to find the appropriate product Fila for each situation.

# • RESERVA DE DERECHO •

Keros aplica una política de continuo desarrollo de sus productos y se reserva el derecho a realizar cambios en los productos, colores, especificaciones técnicas, packing y códigos sin previo aviso.

Keros ha realizado un esfuerzo considerable para que toda la información sea adecuada en el momento de la publicación de catálogo. A causa de las limitaciones del proceso de impresión los colores reproducidos pueden sufrir ligeras variaciones con respecto al producto original. Keros informa que este catálogo tiene validez a nivel informativo y por tanto no se hace responsable de los posibles errores de impresión, reservándose el derecho de realizar modificaciones sin necesidad de preaviso.

Por favor, revise el tono, el calibre y la clase antes de colocar el material. Keros no se hará responsable después de que se coloque el material.

Keros operates a policy of continuous development and reserves the right to make changes to its products, colours, engineering specifications, packaging and codes without prior notice.

Keros has taken every effort to ensure that the information contained in the catalogue is correct at the time of publication. Due to the limitations of the printing process, the colours reproduced may vary slightly from the original product. Keros advises that this catalogue is only valid for information purposes and therefore does not accept responsibility for any possible printing errors.

Please, check shade, caliber and class before placing. Keros will not take responsibility after the material is placed.

# • CONSEJOS DE COLOCACIÓN •

## 1. PREVIO A LA COLOCACIÓN

A la recepción del producto, se deberá verificar que el producto es conforme a lo solicitado, tanto en cantidad como en calidad. Para ello verificaremos que la inscripción de las cajas corresponde con el albarán de entrega de la mercancía.

## 2. ADECUACIÓN DE LOS PARÁMETROS

Una vez realizada la verificación procederemos a la preparación de la superficie sobre la que se va a instalar el producto elegido.

Para lograr una buena adhesión a la superficie de colocación hay que descubrir su superficie inicial y firme, para lo cual será necesario proceder a una limpieza exhaustiva, ya que la existencia de polvo y de restos de materiales condicionará la correcta adherencia del soporte con el paramento.

Los morteros cola ven reducidas sus prestaciones a partir de los 5 mm de espesor, es por ello que no permite corregir los desniveles del paramento con exceso de adhesivo, por lo que resulta esencial disponer de superficies perfectamente planas.

Para desviaciones mayores de 10 mm sería conveniente aplicar una capa de nivelación para corregirlas.

En la colocación de pavimentos en exteriores habrá que respetar las pendientes necesarias para la eliminación de las aguas.

Antes de la colocación del producto cerámico, en el caso de pavimento, es conveniente replantearnos sobre la superficie ya nivelada algunas piezas para ver el efecto que las mismas presentan.

Para colocaciones modulares, en el momento de la solicitud del pedido, se deberá informar de esta circunstancia, para la asignación de tono y calibre compatible con el modo de colocación elegido.

## 3. COLOCACIÓN

Dependiendo de la naturaleza del producto cerámico (porcelánico, gres o azulejo) se utilizará el tipo de colocación más adecuado.

La colocación en capa fina, es la técnica de evolución más reciente, apta para cualquier tipo de baldosa y compatible con cualquier soporte.

La colocación se realiza generalmente sobre una capa previa de regularización del paramento, ya sean enfoscados en las paredes o bases de mortero en los suelos.

Existen adhesivos adecuados para cada tipo de soporte, según la norma UNE EN 12004.

En capa fina se utilizan los adhesivos cementosos o morteros cola, las pastas adhesivas y adhesivos de resinas de reacción, con las ventajas de que el tiempo de rectificación es alto y permite una mayor deformabilidad en el soporte y mayor adherencia.

Hay que tener en cuenta que el soporte base suele ser una superficie continua sometida a las contracciones y dilataciones provocadas por los cambios térmicos, movimientos estructurales o la propia retracción del cemento. Por este motivo, una perfecta ejecución de las juntas garantiza que estos movimientos naturales del soporte base no se trasladen a la superficie embaldosada.

## 4. JUNTAS ESTRUCTURALES

El dimensionado de las juntas estructurales debe detallarse perfectamente en el proyecto de edificación, y deben ser fijadas por el arquitecto o técnico especializado.

Las juntas estructurales entre las baldosas deben llegar hasta el soporte, y su anchura debe ser, como mínimo, la de la junta estructural del soporte.

Las juntas estructurales se rematan llenándolas con materiales de elasticidad duradera.

## 5. JUNTAS PERIMETRALES

Tienen la misión de aislar el pavimento cerámico, junto con su correspondiente capa de adhesivo, de otras superficies revestidas o pavimentadas como son las uniones pared-suelo o los encuentros con otros elementos constructivos como pilares, ventanas o puertas.

Su misión es evitar que tanto el material cerámico como el adhesivo, tengan contacto con los mencionados elementos, a fin de prevenir la acumulación de tensiones.

Las juntas entre paredes y suelos son siempre necesarias para superficies superiores a 7 m<sup>2</sup>. Se recomienda una anchura de junta de 5 a 10 mm, que quedará oculta por el rodapié, o por el revestimiento.

## 1. BEFORE FIXING

Upon receiving the product, the product should be checked whether it complies to the order, both in quantity and in quality. To do this, we should verify that the box registration corresponds to the delivery note of the goods.

## 2. ADJUSTMENT SETTINGS

Once the verification is done, we should proceed to the preparation of the surface on which the chosen product will be installed.

In order to achieve good adhesion to the laying surface the initial and firm surface should be rediscovered and a thorough cleaning is required, since the dust and the material residues will determine the proper adhesion of the support with the facing.

The tile mortars see their benefits reduced from 5 mm thickness, the reason being is that the uneven facing cannot be corrected with additional adhesive, so it is essential to have perfectly flat surfaces.

For larger deviations of 10 mm it would be advisable to apply a leveling layer to correct them.

In laying floors outdoors, the slopes should be taken into consideration for the water removal.

Before placing the ceramic product, in the case of pavement, it is recommendable to put on the leveled surface some tiles to see the produced effect.

Modular placements should be informed at the time of the order so that to provide a suitable tone and a caliber according to the chosen method of tile placing.

## 3. FIXING

Depending on the nature of the ceramic products (porcelain, stoneware or tile) a special type of placement will be used accordingly.

Placing in thin layer, it is the latest development technique, suitable for any type of tile and compatible with any support.

Placement is usually done on a previously leveled facing layer, whether on plastered walls or mortar bases in floors.

There are suitable adhesives for each type of support according to the UNE EN 12004.

The cementitious adhesives or adhesive mortars, adhesives and reaction resin adhesives are used in thin layer, with the advantage of higher adjustment time, greater deformability in the support and better adhesion.

You should keep in mind that the support base is usually a continuous surface subjected to contraction and expansions caused by temperature changes, structural movement or retraction of the cement itself. Therefore, a perfect execution of the joints ensures that these natural movements of the support base would not move to the tiled surface.

## 4. STRUCTURAL JOINTS

The sizing of the structural joints must be detailed fully in the building project, and should be fixed by the architect or specialist.

Structural joints between tiles must reach the support, and its width should be at least that of the structural joint stand.

Structural joints are finished filling them with permanently elastic materials.

## 5. PERIMETER JOINTS

Their objective is to insulate the floor tiles, along with the corresponding adhesive layer, from other covered or paved surfaces such as wall-floor connections or meeting points with other construction elements such as pillars, windows or doors.

Its mission is to prevent both the ceramic material as well as the adhesive from getting into contact with the mentioned elements, in order to prevent the accumulation of tensions.

The joints between walls and floors are always needed for surfaces bigger than 7 m<sup>2</sup>. Sealing width of 5 to 10 mm is recommended, which is hidden by a baseboard, or cladding.

Las juntas perimetrales deben estar convenientemente ejecutadas y funcionar como tales, es decir, deben estar limpias de restos de materiales de obra y llegar hasta el soporte base, por lo que deben preverse antes de colocar la capa de regularización o de lo contrario resultará imposible ejecutarlas correctamente.

La mala ejecución u omisión de las juntas perimetrales es una de las causas más frecuentes del levantamiento de baldosados.

## 6. JUNTAS DE DILATACIÓN

Tienen por objeto permitir las deformaciones diferenciales originadas por las variaciones térmicas entre las baldosas, la capa de adhesivo, y el soporte.

La anchura mínima será de 5 mm y deben estar convenientemente ejecutadas y funcionar como tales, es decir, deben ser flexibles, impermeables, bien adheridas y deben llegar hasta el soporte.

## 7. JUNTAS DE COLOCACIÓN

Las juntas de colocación ejercen una importante función estética, realzan la belleza propia de las baldosas cerámicas y compensan sus pequeñas variaciones dimensionales.

Implican la mutua separación repetida regularmente entre las baldosas individuales, recomendándose el empleo de crucetas y cuñas para conseguir una perfecta alineación de las baldosas y la constancia del espesor de las juntas.

Contribuyen a absorber las deformaciones producidas por el soporte y moderan las tensiones que se generan cuando son sometidas a carga. Si las piezas se colocan a tope o hueso, y por tanto, no existe la acción moderadora de las juntas, las tensiones acumuladas pueden llegar a producir el levantamiento de las baldosas.

Son especialmente necesarias cuando baldosas rectangulares se colocan TRABADAS o en ESPIGA, ya que minimizan las cejas que esta técnica de colocación genera. Existe en el mercado una amplia variedad de materiales de rejuntado, que permiten adecuarse a diversos tipos de baldosas y ambientes. Como norma general se recomiendan materiales del tipo J2 según especificaciones de la norma europea EN 12004.

La colocación sin juntas es desaconsejable desde cualquier punto de vista técnico por los riesgos que supone de producir estados patológicos en los recubrimientos.

Como norma general se recomienda la colocación con junta de 3 ó 4 mm, y en ningún caso debiera ser inferior a 2.0 mm.

La colocación trabada o en espiga requiere juntas mínimas de colocación entre baldosas de 5.0 mm.

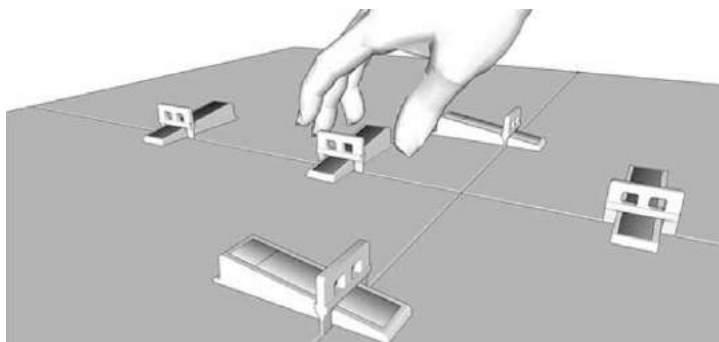
Para rejuntar baldosas de gres porcelánico no deben elegirse productos coloreados con "negro de humo" (carbón micronizado), ya que su empleo podría impedir la limpieza de la superficie revestida, especialmente cuando se trata de modelos de tonos claros y de producto pulido.

## 8. SISTEMAS DE NIVELACIÓN

Para lograr una colocación totalmente plana en pavimentos cerámicos, se aconseja el uso de calzos y cuñas autonivelantes. Este sistema además de nivelar las baldosas adyacentes, reduce los tiempos de reposo y colocación de las piezas cerámicas.

Está especialmente recomendado para la instalación de pavimentos y revestimientos con junta mínima, así como para la colocación de pavimentos cerámicos de gran formato y revestimientos rectificadas.

No se admitirán reclamaciones de material colocado en el que no se hayan seguido las recomendaciones de colocación.



The perimeter joints must be properly done and function as such, meaning, they must be free of building materials residues and reach the base support, which must be taken into consideration before placing the leveling layer otherwise it would be impossible to execute it correctly.

Improper performance or omission of perimeter joints is one of the most common causes of lifted tiles.

## 6. EXPANSIÓN JOINTS

They are intended to allow the differential deformations caused by thermal variations among the tiles, the adhesive layer and the support.

The minimum width is 5 mm and must be properly implemented and function as such, meaning they must be flexible, waterproof, well bonded and should be able to reach the support.

## 7. INSTALLATION JOINTS

Installation joints play an important aesthetic function, enhance the inherent beauty of the ceramic tiles and compensate for their small size variations.

Repeated regularly involve mutual spacing between the individual tiles, recommending the use of spreaders and wedges for a perfect alignment of the tiles and the constancy of the joints thickness

They contribute to absorb the deformations produced by the support and moderate the tension generated when subjected to load. If the pieces are laid out without any joints, the accumulated tensions can produce tiles lifting, since there is no moderating action of the boards.

They are necessary in particular, when rectangular tiles are placed in a brick pattern or herring bone layout, as they minimize the eyebrows generated by this placement technique. There is a wide variety of grouts in the market, allowing adaptation to different types of tiles and environments. As a general rule J2 type materials are recommended according to specifications of the European standard EN12004.

Placement without any joints is inadvisable from any technical point of view due to the risks to produce pathological states in the coatings.

As a general rule, the recommended placement is with a joint from 3 to 4 mm, and in no case should be less than 2.0 mm.

The brick pattern or the herring bone pattern layout requires a minimum joint width of 5.0 mm. between the tiles.

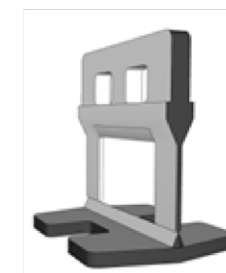
For jointing porcelain tiles it is advisable not to choose products colored with "black smoke" (micronized coal), because they could prevent the coated surface from cleaning, especially when it comes to models of light colors and polished products.

## 8. LEVELLING SYSTEM

To achieve a complete flat laying on ceramic floor tiles, we advise the use of auto leveling systems. This system, besides leveling the adjacent tiles, reduces the time of ceramic tile setting as well.

It is specially recommended for wall tiles and floor tiles installation with a minimum joint, as well as for big size porcelain tiles and rectified wall tiles.

No claims of tiles already installed will be accepted if the installation recommendations have not been taken into consideration.



KEROS

CERÁMICA

Más información en nuestra web: [www.keros.com](http://www.keros.com) / For more information: [www.keros.com](http://www.keros.com)